

# KAJIMA FACT BOOK

2 0 0 4 . 3

KAJIMA CORPORATION

## 目 次

1. 主要な経営指標等の推移(連結・単体) .....	P.1
2. 連結情報	
(1)比較貸借対照表 .....	P.3
(2)比較損益計算書 .....	P.5
(3)B/S、P/L補足事項 .....	P.7
(4)比較セグメント情報	
事業の種類別 .....	P.8
所在地別 .....	P.9
海外売上高 .....	P.10
(5)海外主要連結子会社の業績概要 .....	P.11
(6)国内主要連結子会社の業績概要 .....	P.12
3. 単体情報	
(1)比較貸借対照表 .....	P.13
(2)比較損益計算書 .....	P.15
(3)B/S、P/L補足事項 .....	P.17
(4)受注高推移表 .....	P.18
(5)売上高推移表 .....	P.19
(6)繰越高推移表 .....	P.20

### 【問合わせ先】

鹿島建設株式会社 経営企画部 IRグループ

TEL:03-6438-2086 FAX:03-6438-2711

E-MAIL:ir@ml.kajima.com

※KAJIMA FACT BOOK は、当社 HP にて公開しておりますので、ご参照ください

(URL)<http://www.kajima.co.jp/ir/fact/>

## 主要な経営指標等の推移(連結・単体)

(百万円)

会計年度	1999	2000	2001	2002	2003
------	------	------	------	------	------

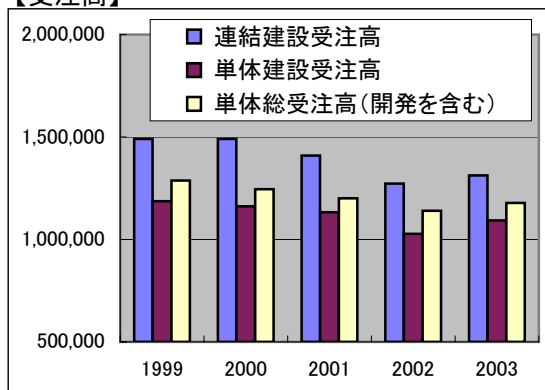
### ■連結

建設受注高	1,490,990	1,490,868	1,409,492	1,273,036	1,312,744
売上高	1,727,871	1,909,948	2,060,353	1,874,802	1,616,127
経常利益	28,007	38,989	36,182	25,823	37,631
当期純利益(損失)	9,018	9,275	-41,153	10,111	-4,876
1株当たり当期純利益(円)	9.43	9.70	-43.03	10.44	-5.01
総資産	2,423,541	2,438,041	2,226,711	2,024,226	1,870,279
株主資本	176,058	235,192	180,219	159,016	216,107
有利子負債	771,982	718,760	674,153	594,592	543,262
株主資本比率(%)	7.3	9.6	8.1	7.9	11.6
株主資本当期純利益率[ROE](%)	5.1	4.5	-19.8	6.0	-2.6
1株当たり株主資本(円)	184.08	245.91	188.45	165.88	205.21
連単倍率(倍)	1.18	1.30	—	1.19	—
営業キャッシュフロー	86,179	54,158	15,117	57,189	50,102
投資キャッシュフロー	39,162	-8,413	41,639	4,379	-34,650
財務キャッシュフロー	-116,973	-69,977	-65,998	-70,454	6,666

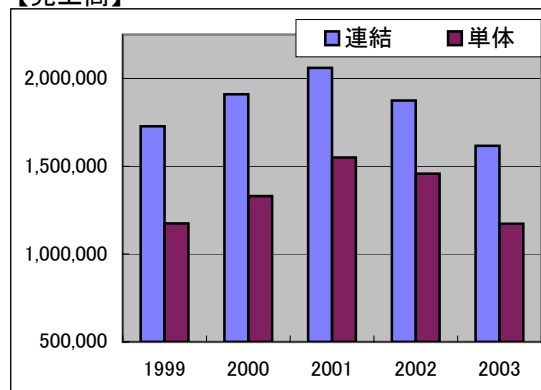
### ■単体

受注高	1,287,622	1,245,516	1,200,431	1,139,509	1,178,155
建設受注高	1,186,800	1,161,641	1,132,523	1,026,995	1,092,595
売上高	1,174,910	1,330,729	1,550,317	1,458,086	1,172,432
経常利益	22,894	34,227	25,278	20,617	21,255
当期純利益(損失)	7,632	7,127	-47,793	8,514	-14,492
1株当たり当期純利益(円)	7.94	7.41	-49.72	8.86	-14.49
1株当たり配当額(円)	7	7	7	5	5
総資産	2,017,756	1,998,801	1,826,909	1,680,439	1,586,814
株主資本	215,020	271,464	206,012	184,010	236,472
有利子負債	568,807	508,615	452,889	399,800	383,883
株主資本比率(%)	10.7	13.6	11.3	11.0	14.9
株主資本当期純利益率[ROE](%)	3.6	2.9	-20.0	4.4	-6.9
1株当たり株主資本(円)	223.67	282.39	214.32	191.59	223.89
期末発行済株式総数(千株)	961,312	961,312	961,223	960,422	1,056,218
売上総利益率(%)	10.0%	8.8%	7.0%	7.2%	8.4%
完成工事総利益率(%)	9.9%	8.9%	7.0%	6.9%	8.2%
土木工事総利益率(%)	13.7%	13.2%	11.4%	11.7%	13.0%
建築工事総利益率(%)	8.1%	7.2%	5.4%	5.0%	6.1%
開発事業等総利益率(%)	11.5%	8.1%	7.9%	11.0%	11.8%

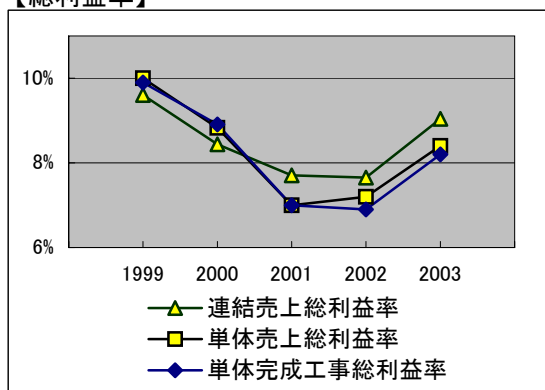
【受注高】



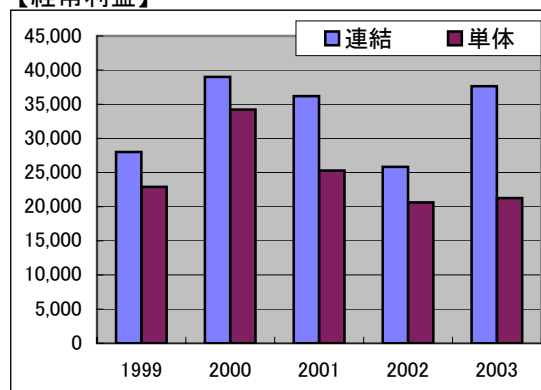
【売上高】



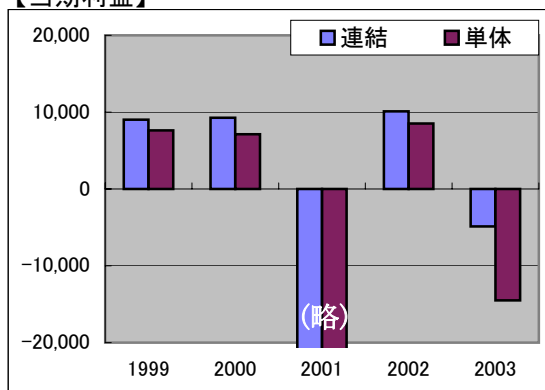
【総利益率】



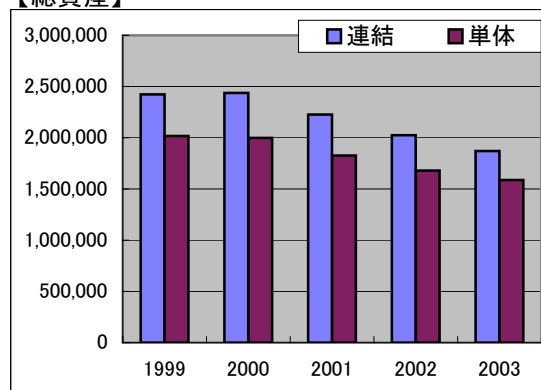
【経常利益】



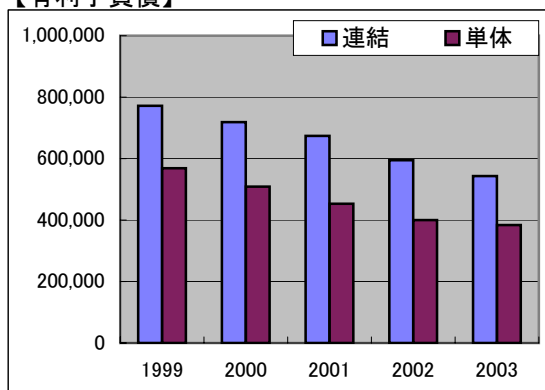
【当期利益】



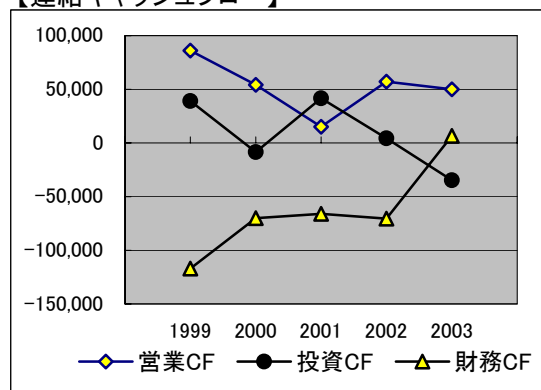
【総資産】



【有利子負債】



【連結キャッシュフロー】



## 比較貸借対照表(連結)

(百万円)

会計年度	1999	2000	2001	2002	2003
(資産の部)					
流動資産	1,635,370	1,490,258	1,389,973	1,280,679	1,109,719
現金預金	143,548	116,949	103,456	91,387	108,482
受取手形・完成工事未収入金等	351,509	390,048	481,472	480,852	381,747
有価証券	131,072	530	621	320	129
未成工事支出金	592,246	576,841	344,504	196,685	178,020
その他たな卸資産	219,782	176,626	239,033	248,781	231,248
繰延税金資産	74,774	68,836	76,571	77,138	76,270
その他	131,877	173,998	158,075	197,997	147,262
貸倒引当金	-9,441	-13,571	-13,762	-12,483	-13,441
固定資産	786,577	947,782	836,738	743,546	760,559
有形固定資産	446,783	439,090	423,475	400,304	378,804
建物・構築物	216,905	228,003	184,833	169,636	160,978
機械・運搬具・工具器具備品	29,080	27,806	24,328	21,801	17,024
土地	156,979	142,903	179,844	173,588	170,012
建設仮勘定	42,674	39,232	33,390	34,534	29,814
その他	1,143	1,144	1,077	743	973
無形固定資産	8,352	8,916	10,143	13,033	12,477
投資その他の資産	331,442	499,775	403,120	330,208	369,277
投資有価証券	123,691	328,714	236,815	160,959	227,678
長期貸付金	37,020	41,239	38,066	35,877	50,791
長期繰延税金資産	81,811	40,154	77,454	84,999	54,775
その他	123,214	126,559	114,531	117,148	96,867
貸倒引当金	-34,296	-36,892	-63,747	-68,776	-60,836
為替換算調整勘定	1,593	—	—	—	—
資産合計	2,423,541	2,438,041	2,226,711	2,024,226	1,870,279

(注:表示科目について)

1999、2000年度は2000年度、その他の年度は当該年度における決算短信の表示科目を基準にしています。このため、バー(―)表示の科目が「その他…」勘定に含まれている年度があります。また、基準変更のため、年度によってその意義、範囲が異なる科目があります。なお、一部の科目については集約表示としています。

(百万円)

会計年度	1999	2000	2001	2002	2003
(負債の部)					
流動負債	1,616,822	1,652,635	1,475,691	1,348,427	1,172,999
支払手形・工事未払金等	433,905	498,798	495,736	523,534	461,678
短期借入金	224,009	228,157	209,279	192,096	180,954
コマーシャル・ペーパー	79,894	94,000	84,000	54,000	44,000
一年以内償還の社債	60,384	37,832	53,235	49,351	29,626
一年以内償還の転換社債	—	14,893	—	—	—
未払法人税等	1,147	1,823	2,308	3,217	3,144
未成工事受入金	586,002	540,532	356,704	211,665	155,902
開発事業等受入金	50,700	44,474	42,261	48,786	76,713
預り金	—	—	133,465	183,428	144,441
完成工事補償引当金	829	942	911	928	706
その他	179,950	191,183	97,788	81,417	75,832
固定負債	611,710	531,242	554,066	501,121	466,800
社債	157,455	150,586	134,100	125,828	119,623
転換社債	14,893	—	—	—	—
長期借入金	235,345	193,291	193,538	173,314	169,057
土地再評価に係る繰延税金負債	—	—	10,446	10,625	12,108
退職給与引当金	106,301	—	—	—	—
退職給付引当金	—	86,627	89,224	89,182	66,105
役員退職慰労引当金	5,264	5,250	5,473	5,219	5,307
開発事業関連損失引当金	—	—	25,249	21,695	19,824
持分法適用に伴う負債	22,746	18,683	21,920	11,406	12,211
連結調整勘定	2,205	1,815	1,378	923	468
その他	67,498	74,987	72,734	62,925	62,094
負債合計	2,228,532	2,183,878	2,029,757	1,849,548	1,639,800
(少数株主持分)					
少数株主持分	18,950	18,970	16,734	15,660	14,371
(資本の部)					
資本金	64,071	64,071	64,071	64,071	81,447
資本剰余金(2001までは資本準備金)	32,147	32,147	32,147	32,147	49,485
利益剰余金(2001までは連結剰余金)	81,436	83,755	35,626	39,332	29,705
土地再評価差額金	—	—	14,206	14,935	13,773
その他有価証券評価差額金	—	56,136	31,796	7,050	44,924
為替換算調整勘定	—	678	3,999	2,562	-1,910
自己株式	-1,597	-1,597	-1,626	-1,083	-1,317
資本合計	176,058	235,192	180,219	159,016	216,107
負債・少数株主持分・資本計	2,423,541	2,438,041	2,226,711	2,024,226	1,870,279

## 比較損益計算書(連結)

(百万円)

会計年度	1999	2000	2001	2002	2003
(経常損益の部)					
営業損益					
売上高	1,727,871	1,909,948	2,060,353	1,874,802	1,616,127
完成工事高	1,431,434	1,572,000	1,759,151	1,554,775	1,317,382
開発事業等売上高	296,436	337,948	301,202	320,027	298,745
売上原価	1,561,888	1,748,740	1,901,562	1,731,328	1,469,989
完成工事原価	1,309,621	1,449,546	1,638,726	1,452,911	1,211,639
開発事業等売上原価	252,267	299,193	262,836	278,416	258,349
売上総利益	165,982	161,207	158,791	143,474	146,137
	(9.6%)	(8.4%)	(7.7%)	(7.7%)	(9.0%)
完成工事総利益	121,813	122,453	120,425	101,863	105,742
	(8.5%)	(7.8%)	(6.8%)	(6.6%)	(8.0%)
開発事業等総利益	44,169	38,754	38,365	41,610	40,395
	(14.9%)	(11.5%)	(12.7%)	(13.0%)	(13.5%)
販売費及び一般管理費	114,373	109,630	116,470	107,176	99,837
	(6.6%)	(5.7%)	(5.6%)	(5.8%)	(6.1%)
営業利益	51,609	51,576	42,320	36,297	46,300
	(3.0%)	(2.7%)	(2.1%)	(1.9%)	(2.9%)

## 営業外損益

営業外収益	16,956	16,969	20,518	12,098	10,639
受取利息配当金(有価証券利息含む)	7,169	7,911	7,085	4,759	4,867
為替差益	—	2,700	2,912	—	—
持分法による投資利益	—	—	2,525	2,569	494
その他	9,786	6,357	7,994	4,769	5,277
営業外費用	40,558	29,557	26,656	22,573	19,308
支払利息(社債利息、CP利息含む)	16,909	17,187	15,187	11,944	10,406
その他	23,648	12,369	11,468	10,628	8,902
経常利益	28,007	38,989	36,182	25,823	37,631
	(1.6%)	(2.0%)	(1.8%)	(1.4%)	(2.3%)

(注:表示科目について)

1999、2000年度は2000年度、その他の年度は当該年度における決算短信の表示科目を基準にしています。このため、パー(一)表示の科目が「その他…」勘定に含まれている年度があります。また、基準変更のため、年度によってその意義、範囲が異なる科目があります。なお、一部の科目については集約表示としています。

(百万円)

会計年度	1999	2000	2001	2002	2003
------	------	------	------	------	------

## (特別損益の部)

特別利益	7,444	28,648	9,252	20,584	8,559
特別損失	13,068	47,265	113,007	21,153	43,783
税金等調整前当期純利益(損失)	22,382	20,371	-67,571	25,253	2,408
法人税、住民税及び事業税	2,507	3,379	4,569	5,188	2,790
法人税等調整額	10,645	7,743	-27,599	10,032	5,120
法人税、住民税及び事業税計	13,153	11,123	-23,030	15,221	7,911
少数株主損益	-210	26	3,388	78	626
当期純利益(損失)	9,018	9,275	-41,153	10,111	-4,876

## (参考) 特別損失の内訳

投資有価証券売却損	—	—	22,809	16,116	121
投資有価証券評価損	4,131	3,062	5,293	2,044	496
開発事業関連損失	5,781	14,625	19,057	—	—
開発事業関連損失引当金繰入額	—	—	25,249	—	6,774
貸倒引当金繰入額	—	8,679	38,045	—	—
退職給付引当金繰入額	—	18,263	—	—	—
厚生年金基金解散に伴う損失	—	—	—	—	33,483
循環取引損失	—	—	—	—	386
その他	3,155	2,634	2,552	2,992	2,519

## 貸借対照表・損益計算書補足事項(連結)

(百万円)

会計年度	1999	2000	2001	2002	2003
<b>【保証債務額】</b>					
保証債務額	46,521	48,451	39,308	29,176	25,600
(うち保証予約等)	(6,820)	(8,135)	(7,733)	(5,349)	(5,060)
<b>【連結対象会社数】</b>					
連結子会社数	84	83	82	84	78
(国内)	(15)	(15)	(15)	(12)	(12)
(海外)	(69)	(68)	(67)	(72)	(66)
持分法適用非連結子会社数	57	56	55	56	65
持分法適用関連会社数	37	38	38	40	48
連結決算対象関係会社数	178	177	175	180	191
<b>【その他参考数値】</b>					
設備投資額	35,520	47,361	18,823	25,057	15,078
減価償却実施額	26,013	25,337	25,322	21,600	20,151
金融収支	-9,740	-9,276	-8,102	-7,185	-5,538
(注: 減価償却実施額については、有形固定資産+無形固定資産+投資等ベース)					

# 事業の種類別セグメント情報

(百万円)

会計年度	1999	2000	2001	2002	2003
① 建設事業					
売上高	1,433,303	1,573,825	1,763,669	1,588,898	1,317,712
営業費用	1,403,366	1,532,590	1,736,078	1,565,447	1,293,572
営業利益	29,937	41,234	27,590	23,450	24,140
資産	2,146,789	2,143,487	1,964,743	1,663,311	1,471,840
減価償却費	10,896	10,559	12,179	10,445	9,516
資本的支出	6,214	8,327	6,708	11,012	4,229
② 開発事業					
売上高	131,359	200,475	157,115	186,907	188,136
営業費用	111,796	191,076	145,311	172,809	172,108
営業利益	19,562	9,398	11,803	14,098	16,027
資産	483,097	533,041	529,195	551,294	518,616
減価償却費	9,203	9,367	8,584	7,449	7,770
資本的支出	28,647	35,754	11,761	16,377	19,475
③ その他の事業					
売上高	169,032	141,052	159,386	148,277	135,728
営業費用	166,413	139,718	157,490	145,552	134,893
営業利益	2,618	1,333	1,895	2,724	835
資産	122,783	80,861	69,886	68,378	72,092
減価償却費	5,974	5,524	4,664	3,808	2,965
資本的支出	4,946	7,104	3,696	2,838	1,634
④ 計 (①～③計)					
売上高	1,733,696	1,915,352	2,080,170	1,924,083	1,641,577
営業費用	1,681,577	1,863,385	2,038,880	1,883,809	1,600,573
営業利益	52,118	51,967	41,290	40,274	41,003
資産	2,752,669	2,757,390	2,563,824	2,282,985	2,062,548
減価償却費	26,073	25,450	25,427	21,704	20,252
資本的支出	39,809	51,186	22,166	30,228	25,339
⑤ 消去					
売上高	(5,824)	(5,404)	(19,817)	(49,281)	(25,449)
営業費用	(5,315)	(5,014)	(20,848)	(45,304)	(30,746)
営業利益	(509)	(390)	1,030	(3,976)	5,296
資産	(329,128)	(319,349)	(337,112)	(258,758)	(192,268)
減価償却費	(61)	(113)	(105)	(103)	(101)
資本的支出	(4,289)	(3,824)	(352)	(493)	(73)
⑥ 連結 (④－⑤)					
売上高	1,727,871	1,909,948	2,060,353	1,874,802	1,616,127
営業費用	1,676,261	1,858,371	2,018,032	1,838,504	1,569,827
営業利益	51,609	51,576	42,320	36,297	46,300
資産	2,423,541	2,438,041	2,226,711	2,024,226	1,870,279
減価償却費	26,013	25,337	25,322	21,600	20,151
資本的支出	35,520	47,361	21,813	29,734	25,266

## 所在地別セグメント情報(連結)

(百万円)

会計年度	1999	2000	2001	2002	2003
① 国内					
売上高	1,562,578	1,720,979	1,877,430	1,697,209	1,455,470
営業費用	1,517,037	1,676,143	1,841,805	1,664,709	1,412,747
営業利益	45,541	44,836	35,624	32,499	42,723
資産	2,347,025	2,343,938	2,097,320	1,852,246	1,734,137
② 北米					
売上高	96,978	131,206	126,150	124,087	105,287
営業費用	92,046	125,187	119,924	120,536	101,906
営業利益	4,932	6,018	6,226	3,551	3,380
資産	129,548	130,103	150,803	133,530	106,493
③ 欧州					
売上高	44,421	18,302	9,050	18,135	21,818
営業費用	43,463	18,964	10,965	20,239	24,279
営業利益	958	-662	-1,914	-2,103	-2,460
資産	33,005	29,689	31,189	40,401	36,131
④ アジア					
売上高	23,907	39,645	48,760	36,299	34,783
営業費用	23,729	38,260	46,375	33,949	32,126
営業利益	178	1,385	2,384	2,350	2,657
資産	59,071	60,518	63,192	56,701	48,575
⑤ 計 (①～④計)					
売上高	1,727,886	1,910,133	2,061,392	1,875,731	1,617,360
営業費用	1,676,275	1,858,556	2,019,071	1,839,434	1,571,059
営業利益	51,610	51,577	42,320	36,297	46,300
資産	2,568,649	2,564,249	2,342,505	2,082,879	1,925,338
⑥ 消去					
売上高	(15)	(185)	(1,038)	(929)	(1,232)
営業費用	(13)	(185)	(1,038)	(929)	(1,232)
営業利益	(1)	(0)	(0)	0	0
資産	(145,108)	(126,208)	(115,793)	(58,653)	(55,059)
⑦ 連結 (⑤-⑥)					
売上高	1,727,871	1,909,948	2,060,353	1,874,802	1,616,127
営業費用	1,676,261	1,858,371	2,018,032	1,838,504	1,569,827
営業利益	51,609	51,576	42,320	36,297	46,300
資産	2,423,541	2,438,041	2,226,711	2,024,226	1,870,279

## 海外売上高(連結)

(百万円)

会計年度	1999	2000	2001	2002	2003
北米	96,978 (5.6%)	131,576 (6.9%)	126,150 (6.1%)	124,087 (6.6%)	105,301 (6.5%)
欧州	44,421 (2.6%)	18,878 (1.0%)	9,656 (0.5%)	18,721 (1.0%)	22,395 (1.4%)
アジア	34,676 (2.0%)	44,059 (2.3%)	68,200 (3.3%)	51,549 (2.8%)	62,927 (3.9%)
その他の地域	13,160 (0.8%)	14,003 (0.7%)	8,081 (0.4%)	5,471 (0.3%)	2,993 (0.2%)
合計	189,236 (11.0%)	208,518 (10.9%)	212,088 (10.3%)	199,829 (10.7%)	193,618 (12.0%)
※連結売上高	1,727,871	1,909,948	2,060,353	1,874,802	1,616,127

(注:パーセント表示は、連結売上高に占める割合)

## 海外主要連結子会社の業績概要

(百万円)

会計年度	1999	2000	2001	2002	2003
<b>■ KUSA (Kajima USA Incorporated)・・・北米地域における建設事業及び開発事業(鹿島持分100%)</b>					
建設受注高	32,070	72,720	43,700	44,896	62,608
売上高	83,197	112,033	106,979	104,874	89,180
営業利益	3,821	2,985	3,796	1,594	2,186
経常利益	2,258	2,265	3,912	883	2,591
当期利益	1,897	1,379	1,656	640	2,056
総資産	99,915	124,062	144,195	129,262	102,918
従業員数	636	676	658	1,049	703
<b>■ KKH (Kajima Kona Holdings Incorporated)・・・ハワイ島でのリゾート事業(鹿島持分100%)</b>					
建設受注高	—	—	—	—	—
売上高	11,643	16,489	16,760	17,379	14,673
営業利益	1,297	2,732	2,499	1,497	954
経常利益	5	1,297	1,131	558	324
当期利益	88	1,212	914	558	324
総資産	24,409	27,140	33,448	32,817	28,045
従業員数	882	960	929	988	1,038
<b>■ KE (Kajima Europe B.V.)・・・欧州地域における建設事業及び開発事業(鹿島持分100%)</b>					
建設受注高	4,588	9,890	20,650	17,761	10,785
売上高	44,421	18,302	9,050	18,135	21,818
営業利益	957	-663	-1,914	-2,103	-2,460
経常利益	1,256	-424	488	321	-257
当期利益	570	-1,065	466	392	-635
総資産	33,005	29,689	35,040	39,829	38,567
従業員数	247	235	253	320	445
<b>■ KOA (Kajima Overseas Asia PTE Limited)・・・アジア地域における建設事業及び開発事業(鹿島持分100%)</b>					
建設受注高	15,664	12,150	25,110	33,842	9,653
売上高	23,907	30,670	29,133	24,309	22,729
営業利益	28	1,974	1,823	1,535	1,801
経常利益	-3,262	3,954	4,060	3,321	2,386
当期利益	-2,243	3,522	3,373	1,836	1,837
総資産	59,071	54,614	56,181	50,700	44,235
従業員数	—	1,022	1,159	965	947
<b>■ 中鹿營造・・・台湾における建設事業(鹿島持分100%)</b>					
建設受注高	—	12,960	27,480	6,213	15,858
売上高	—	8,976	19,627	11,989	12,053
営業利益	—	-775	561	814	855
経常利益	—	-775	585	888	956
当期利益	—	-576	430	614	669
総資産	—	19,968	7,010	5,929	4,281
従業員数	—	147	83	81	99

(注:従業員数については、有価証券報告書ベース)

# 国内主要連結子会社の業績概要

(百万円)

会計年度	1999	2000	2001	2002	2003
<b>■大興物産(株)・・・建設資材の専門商社(鹿島持分79.6%)</b>					
売上高	249,550	265,888	268,766	248,823	190,150
営業利益	423	556	822	581	343
経常利益	444	685	906	635	433
当期利益	30	265	288	-465	-203
総資産	121,339	149,071	132,685	105,951	88,749
資本金	400	400	400	400	400
従業員数	336	296	294	296	293
<b>■鹿島道路(株)・・・舗装工事その他(鹿島持分51.0%)</b>					
売上高	155,722	154,743	129,546	112,270	103,948
営業利益	1,336	460	437	817	398
経常利益	1,319	745	138	752	421
当期利益	118	-4,503	-5,946	501	-1,901
総資産	115,359	111,260	89,364	85,797	76,298
資本金	4,000	4,000	4,000	4,000	4,000
従業員数	1,723	1,625	1,490	1,349	1,250
<b>■ケミカルグラウト(株)・・・建設基礎工事業(鹿島持分100%)</b>					
売上高	31,255	32,551	36,588	24,824	24,249
営業利益	773	1,049	1,963	270	316
経常利益	834	1,097	2,107	388	410
当期利益	430	242	410	372	252
総資産	23,622	24,801	23,891	19,277	19,887
資本金	300	300	300	300	300
従業員数	289	310	275	279	282
<b>■鹿島建物総合管理(株)・・・建物管理、メンテナンス業(鹿島持分100%)</b>					
売上高	27,094	32,139	28,829	28,012	36,056
営業利益	600	743	610	792	870
経常利益	619	764	650	814	888
当期利益	305	365	352	455	500
総資産	15,453	11,532	8,955	10,630	12,149
資本金	100	100	100	100	100
従業員数	836	912	962	1,012	903
<b>■鹿島リース(株)・・・総合リース、ファイナンス業(鹿島持分100%)</b>					
売上高	21,263	12,973	19,526	17,558	11,057
営業利益	493	595	691	726	333
経常利益	351	514	613	617	307
当期利益	35	55	-3,050	71	366
総資産	61,710	58,940	47,604	38,043	31,586
資本金	1,000	1,000	2,500	400	400
従業員数	34	33	32	31	29
<b>■カジマメカトロエンジニアリング(株)・・・建設用機械メーカー(鹿島持分100%)</b>					
売上高	11,452	10,829	9,690	12,267	9,953
営業利益	58	-113	110	30	28
経常利益	76	-177	105	21	27
当期利益	32	-268	53	-193	1
総資産	11,044	9,966	11,533	11,097	7,118
資本金	400	400	400	400	400
従業員数	153	142	141	135	134

(注:従業員数については、有価証券報告書ベース)

## 比較貸借対照表(単体)

(百万円)

会計年度	1999	2000	2001	2002	2003
(資産の部)					
流動資産	1,360,444	1,202,864	1,117,041	1,045,593	899,435
現金預金	102,028	76,021	74,040	53,791	81,539
受取手形	45,448	35,044	45,042	24,278	9,736
完成工事未収入金	187,641	229,675	331,500	369,979	287,717
有価証券	129,425	488	601	285	119
販売用不動産	54,884	49,929	48,781	48,623	47,832
未成工事支出金	530,764	502,245	319,626	189,240	146,808
開発事業等支出金	121,739	87,741	80,673	91,203	123,343
繰延税金資産	71,789	67,582	73,383	71,256	72,428
未収入金	26,695	43,177	32,666	31,073	21,588
立替金	62,720	97,798	98,115	138,994	85,692
その他	34,140	23,497	21,853	36,276	32,173
貸倒引当金	-6,833	-10,339	-9,244	-9,408	-9,544
固定資産	657,311	795,937	709,868	634,845	687,379
有形固定資産	286,330	261,893	278,908	265,627	253,016
建物	128,714	120,097	109,257	100,342	91,968
構築物	5,927	5,516	3,390	4,849	4,553
機械装置	4,855	4,284	3,680	3,331	2,506
車両運搬具	546	436	380	274	183
工具器具・備品	2,238	1,978	1,839	1,775	1,611
土地	131,783	118,235	158,892	153,060	150,552
建設仮勘定	11,809	10,896	1,029	1,565	1,237
その他	455	449	437	429	403
無形固定資産	7,704	8,140	9,101	9,819	9,638
投資その他の資産	363,276	525,903	421,858	359,398	424,724
投資有価証券	103,423	309,379	212,171	136,772	205,276
関係会社株式・関係会社出資金	65,416	68,310	64,923	73,561	71,816
長期貸付金	74,498	64,755	58,326	50,016	67,941
破産債権、更生債権等	11,224	7,230	7,535	10,490	7,066
長期前払費用	1,016	859	3,781	4,054	3,770
長期繰延税金資産	86,261	43,173	86,434	96,952	71,833
長期営業外未収入金	38,902	27,630	26,764	—	—
その他	40,639	45,553	34,790	48,840	57,843
貸倒引当金	-58,106	-40,989	-72,869	-61,289	-60,825
資産合計	2,017,756	1,998,801	1,826,909	1,680,439	1,586,814

(注:表示科目について)

1999、2000年度は2000年度、その他の年度は当該年度における決算短信の表示科目を基準にしています。このため、バー(一)表示の科目が「その他・・・」勘定に含まれている年度があります。また、基準変更のため、年度によってその意義、範囲が異なる科目があります。なお、一部の科目については集約表示としています。

(百万円)

会計年度	1999	2000	2001	2002	2003
<b>(負債の部)</b>					
流動負債	1,350,430	1,340,409	1,207,050	1,113,213	966,338
支払手形	125,682	140,362	107,748	21,383	6,674
工事未払金	185,368	222,600	296,137	421,066	365,677
短期借入金	152,431	126,279	111,804	114,116	98,853
コマーシャル・ペーパー	78,000	94,000	84,000	54,000	44,000
一年以内償還の社債	48,000	35,000	30,000	21,000	20,000
一年以内償還の転換社債	—	14,893	—	—	—
未払法人税等	322	329	379	1,445	1,069
未成工事受入金	562,357	512,259	344,327	199,178	147,773
開発事業等受入金	47,389	33,121	30,658	37,508	72,860
預り金	76,668	101,969	138,576	187,907	158,361
従業員預り金	26,843	26,402	25,785	24,546	22,806
その他	47,365	33,193	37,633	31,060	28,261
固定負債	452,305	386,928	413,845	383,214	384,003
社債	143,000	126,000	116,000	115,000	95,000
転換社債	14,893	—	—	—	—
長期借入金	132,483	112,442	111,085	95,684	126,029
土地再評価に係る繰延税金負債	—	—	9,716	9,922	10,342
退職給与引当金	97,626	—	—	—	—
退職給付引当金	—	76,866	79,140	79,406	56,629
役員退職慰労引当金	4,097	4,052	4,310	4,382	4,344
開発事業関連損失引当金	—	—	22,847	21,695	13,050
関係会社等事業損失引当金	25,543	24,620	28,341	20,741	24,131
長期預り金	32,422	38,384	34,258	24,759	24,198
長期未払金	—	—	—	6,856	26,778
その他	2,238	4,561	8,146	4,766	3,499
<b>負債合計</b>	<b>1,802,735</b>	<b>1,727,337</b>	<b>1,620,896</b>	<b>1,496,428</b>	<b>1,350,342</b>
<b>(資本の部)</b>					
資本金	64,071	64,071	64,071	64,071	81,447
法定準備金	48,165	48,165	48,165	—	—
資本準備金	32,147	32,147	32,147	—	—
利益準備金	16,017	16,017	16,017	—	—
剰余金	102,783	103,031	48,359	—	—
任意積立金	91,345	92,081	92,516	—	—
当期末処分利益又は当期末処理損失	11,438	10,950	-44,156	—	—
資本剰余金	—	—	—	32,147	49,485
資本準備金	—	—	—	32,147	49,485
利益剰余金	—	—	—	66,585	47,410
利益準備金	—	—	—	16,017	—
任意積立金	—	—	—	39,901	43,023
当期末処分利益	—	—	—	10,666	4,386
(当期純利益)	(7,632)	(7,127)	(-47,793)	(8,514)	(-14,492)
土地再評価差額金	—	—	13,696	14,413	13,789
その他有価証券評価差額金	—	56,195	31,752	7,070	44,688
自己株式	—	—	-32	-277	-348
<b>資本合計</b>	<b>215,020</b>	<b>271,464</b>	<b>206,012</b>	<b>184,010</b>	<b>236,472</b>
<b>負債資本合計</b>	<b>2,017,756</b>	<b>1,998,801</b>	<b>1,826,909</b>	<b>1,680,439</b>	<b>1,586,814</b>

## 比較損益計算書(単体)

(百万円)

会計年度	1999	2000	2001	2002	2003
(経常損益の部)					
営業損益					
売上高	1,174,910	1,330,729	1,550,317	1,458,086	1,172,432
完成工事高	1,097,608	1,195,482	1,460,025	1,363,431	1,098,393
開発事業等売上高	77,302	135,246	90,292	94,654	74,039
売上原価	1,057,628	1,213,188	1,441,396	1,353,745	1,074,173
完成工事原価	989,193	1,088,962	1,358,227	1,269,486	1,008,860
開発事業等売上原価	68,434	124,226	83,168	84,259	65,312
売上総利益	117,282	117,540	108,921	104,340	98,259
	(10.0%)	(8.8%)	(7.0%)	(7.2%)	(8.4%)
完成工事総利益	108,414	106,520	101,797	93,944	89,532
	(9.9%)	(8.9%)	(7.0%)	(6.9%)	(8.2%)
開発事業等総利益	8,867	11,020	7,123	10,395	8,727
	(11.5%)	(8.1%)	(7.9%)	(11.0%)	(11.8%)
販売費及び一般管理費	77,921	74,856	79,191	73,254	67,973
	(6.6%)	(5.6%)	(5.1%)	(5.0%)	(5.8%)
<b>営業利益</b>	39,361	42,683	29,729	31,085	30,286
	(3.4%)	(3.2%)	(1.9%)	(2.1%)	(2.6%)
営業外損益					
営業外収益	13,198	9,859	9,631	5,869	5,408
受取利息配当金(有価証券利息含む)	5,118	5,870	4,830	4,160	3,547
有価証券売却益	4,872	—	—	—	—
為替差益	—	1,062	910	—	—
その他	3,207	2,926	3,890	1,709	1,860
営業外費用	29,664	18,315	14,082	16,337	14,438
支払利息(社債利息、CP利息含む)	9,857	9,821	8,071	7,115	6,733
貸倒引当金繰入額	4,555	1,143	9	4,257	4,332
有価証券評価損	4,290	—	—	—	—
その他	10,960	7,350	6,001	4,964	3,372
<b>経常利益</b>	22,894	34,227	25,278	20,617	21,255
	(2.0%)	(2.6%)	(1.6%)	(1.4%)	(1.8%)

(注:表示科目について)

1999、2000年度は2000年度、その他の年度は当該年度における決算短信の表示科目を基準にしています。このため、バー(―)表示の科目が「その他…」勘定に含まれている年度があります。また、基準変更のため、年度によってその意義、範囲が異なる科目があります。なお、一部の科目については集約表示としています。

(百万円)

会計年度	1999	2000	2001	2002	2003
------	------	------	------	------	------

## (特別損益の部)

特別利益	7,865	28,053	9,059	20,527	8,451
特別損失	14,577	46,973	112,951	20,440	45,811
税引前当期純利益(損失)	16,182	15,307	-78,613	20,703	-16,103
法人税、住民税及び事業税	600	750	900	2,550	70
法人税等調整額	7,950	7,430	-31,720	9,639	-1,681
当期純利益(損失)	7,632	7,127	-47,793	8,514	-14,492
前期繰越利益	7,169	7,187	7,001	5,093	5,142
土地再評価差額金取崩額	—	—	—	-539	119
利益準備金取崩額	—	—	—	—	16,017
中間配当額	3,364	3,364	3,364	2,402	2,400
当期未処分利益(未処理損失)	11,438	10,950	-44,156	10,666	4,386

## (参考) 特別損失の内訳

投資有価証券評価損	3,752	2,604	4,624	2,027	496
投資有価証券売却損	104	841	22,809	16,114	95
関係会社株式評価損	2,718	2,082	5,797	—	6,012
開発事業関連損失	4,660	14,412	14,426	—	—
開発事業関連損失引当金繰入額	—	—	22,847	—	—
貸倒引当金繰入額	—	7,823	33,364	—	—
関係会社等事業損失引当金繰入額	—	—	6,907	—	3,389
退職給付引当金繰入額	—	18,167	—	—	—
厚生年金基金解散に伴う損失	—	—	—	—	33,483
その他	3,341	1,041	2,174	2,299	2,333

## 貸借対照表・損益計算書補足事項(単体)

(百万円)

会計年度	1999	2000	2001	2002	2003
<b>【主な注記】</b>					
保証債務額	210,884	225,711	221,134	187,564	143,709
(うち保証予約等)	(113,750)	(110,299)	(98,592)	(82,132)	(70,827)
<b>【その他参考数値】</b>					
従業員数(出向・留学者等を除く)	11,664	11,143	10,761	10,380	9,910
従業員数(出向・留学者等を含む)	12,247	11,685	11,279	10,850	10,395
研究投資額	12,756	12,512	11,166	11,178	10,853
設備投資額	5,006	11,673	8,487	11,281	9,243
減価償却実施額	13,403	12,154	17,509	10,286	9,642
金融収支	-4,738	-3,951	-3,240	-2,955	-3,186

(注1:従業員数については、有価証券報告書ベース)

(注2:減価償却実施額については、有形固定資産＋無形固定資産ベース)

## 受注高推移表(単体)

(百万円)

会計年度	1999	2000	2001	2002	2003
<b>建設事業</b>					
<b>土木</b>	338,736	318,480	322,931	298,897	288,690
国内官庁	217,372	195,510	188,869	181,268	201,127
国内民間	97,590	99,584	93,345	83,826	76,913
国内計	314,962	295,095	282,215	265,095	278,041
海外	23,773	23,384	40,715	33,801	10,648
<b>建築</b>	848,063	843,161	809,592	728,098	803,905
国内官庁	91,508	90,110	84,222	76,597	77,531
国内民間	756,362	751,359	726,795	649,437	724,234
国内計	847,870	841,469	811,018	726,034	801,765
海外	192	1,691	-1,425	2,063	2,139
<b>建設事業計</b>	1,186,800	1,161,641	1,132,523	1,026,995	1,092,595
国内官庁	308,881	285,621	273,092	257,866	278,659
国内民間	853,952	850,943	820,141	733,263	801,147
(製造業)	150,788	212,472	152,138	147,336	164,740
(非製造業)	703,163	638,471	668,003	585,927	636,406
国内建設計	1,162,833	1,136,565	1,093,234	991,130	1,079,807
海外	23,966	25,076	39,289	35,865	12,788
<b>開発事業等</b>	100,822	83,875	67,907	112,514	85,559
<b>合計</b>	1,287,622	1,245,516	1,200,431	1,139,509	1,178,155

## (参考)建設事業の工事種類別内訳

<b>土木</b>	338,736	318,480	322,931	298,897	288,690
治山・治水	56,467	32,164	45,862	52,093	15,153
鉄道	54,012	39,329	77,972	46,927	31,195
上水道・下水道	30,448	32,606	43,297	43,767	35,876
土地造成	23,770	28,385	14,894	12,202	13,531
港湾・空港	11,364	36,486	16,208	18,235	27,612
道路	83,897	75,637	55,592	55,288	74,806
電線路	1,559	388	973	491	556
その他	77,220	73,484	68,129	69,890	89,957
<b>建築</b>	848,063	843,161	809,592	728,098	803,905
事務所・庁舎	229,600	228,841	218,950	212,587	238,378
宿泊施設	59,140	24,221	51,039	17,421	13,963
店舗	67,505	43,946	42,659	62,254	44,677
工場・発電所	155,446	184,177	96,628	97,618	98,683
倉庫・流通施設	28,748	13,276	13,850	21,649	8,994
住宅	85,240	140,988	123,096	85,653	137,007
教育・研究・文化施設	64,255	60,281	108,721	98,636	104,676
医療・福祉施設	89,087	69,642	68,562	64,379	100,461
娯楽施設	22,042	20,509	25,426	20,519	16,392
その他	47,000	57,280	60,657	47,377	40,670

売上高推移表(単体)

(百万円)

会計年度	1999	2000	2001	2002	2003
<b>建設事業</b>					
<b>土木</b>	355,934	343,582	387,321	393,094	333,518
国内官庁	196,593	225,483	262,149	266,371	209,547
国内民間	137,479	99,890	100,460	107,147	96,593
国内計	334,072	325,374	362,609	373,518	306,141
海外	21,861	18,207	24,711	19,575	27,377
<b>建築</b>	741,674	851,900	1,072,703	970,337	764,874
国内官庁	132,659	110,111	155,864	98,435	80,814
国内民間	607,180	741,638	916,671	871,710	682,100
国内計	739,839	851,749	1,072,535	970,145	762,915
海外	1,834	150	168	191	1,958
<b>建設事業計</b>	1,097,608	1,195,482	1,460,025	1,363,431	1,098,393
国内官庁	329,252	335,595	418,013	364,806	290,362
国内民間	744,660	841,529	1,017,131	978,858	778,694
(製造業)	148,725	168,668	209,120	162,304	163,000
(非製造業)	595,934	672,860	808,011	816,554	615,694
国内建設計	1,073,912	1,177,124	1,435,145	1,343,664	1,069,056
海外	23,695	18,358	24,879	19,766	29,336
<b>開発事業等</b>	77,302	135,246	90,292	94,654	74,039
<b>合計</b>	1,174,910	1,330,729	1,550,317	1,458,086	1,172,432

(参考)建設事業の工事種類別内訳

<b>土木</b>	355,934	343,582	387,321	393,094	333,518
治山・治水	51,654	55,591	39,774	50,856	50,691
鉄道	50,589	43,185	55,672	54,691	51,231
上水道・下水道	38,032	42,375	44,129	41,495	40,465
土地造成	19,395	29,202	23,455	20,213	19,451
港湾・空港	9,699	12,391	32,609	33,955	21,918
道路	56,820	80,051	106,134	93,339	74,455
電線路	4,103	2,733	6,412	1,397	133
その他	125,643	78,055	79,132	97,143	75,171
<b>建築</b>	741,674	851,900	1,072,703	970,337	764,874
事務所・庁舎	208,517	212,670	243,449	343,692	211,103
宿泊施設	28,738	41,751	84,070	52,242	19,454
店舗	41,565	78,885	44,417	57,359	63,239
工場・発電所	96,232	151,911	213,158	123,641	121,080
倉庫・流通施設	33,460	30,953	18,022	15,595	15,566
住宅	80,018	82,806	151,450	121,163	108,094
教育・研究・文化施設	81,216	80,238	109,209	100,483	100,642
医療・福祉施設	81,711	74,933	89,575	68,205	60,027
娯楽施設	33,164	47,737	56,246	21,271	16,877
その他	57,052	50,015	63,102	66,682	48,787

繰越高推移表(単体)

(百万円)

会計年度	1999	2000	2001	2002	2003
<b>建設事業</b>					
<b>土木</b>	736,350	711,248	646,858	552,661	507,832
国内官庁	477,162	447,188	373,909	288,807	280,387
国内民間	204,689	204,383	197,268	173,947	154,266
国内計	681,851	651,572	571,178	462,755	434,654
海外	54,498	59,675	75,680	89,906	73,178
<b>建築</b>	1,267,360	1,258,621	995,509	753,270	792,302
国内官庁	202,037	182,036	110,394	88,557	85,274
国内民間	1,065,259	1,074,979	885,104	662,830	704,964
国内計	1,267,296	1,257,016	995,498	751,387	790,238
海外	63	1,604	10	1,882	2,063
<b>建設事業計</b>	2,003,710	1,969,869	1,642,368	1,305,932	1,300,134
国内官庁	679,199	629,225	484,304	377,364	365,662
国内民間	1,269,948	1,279,363	1,082,372	836,777	859,231
(製造業)	143,613	187,417	130,435	115,467	117,207
(非製造業)	1,126,334	1,091,945	951,937	721,310	742,023
国内建設計	1,949,147	1,908,588	1,566,677	1,214,142	1,224,893
海外	54,562	61,280	75,691	91,789	75,241
<b>開発事業等</b>	135,795	84,424	62,040	79,899	91,419
<b>合計</b>	2,139,506	2,054,294	1,704,408	1,385,831	1,391,554

(参考)建設事業の工事種類別内訳

<b>土木</b>	736,350	711,248	646,858	552,661	507,832
治山・治水	147,897	124,470	130,640	131,876	96,337
鉄道	108,181	104,325	126,624	118,859	98,823
上水道・下水道	57,599	47,831	46,998	49,271	44,682
土地造成	43,103	42,286	33,724	25,712	19,793
港湾・空港	34,057	58,153	41,752	26,031	31,725
道路	194,957	190,543	139,918	101,867	102,218
電線路	8,864	6,520	1,080	175	598
その他	141,691	137,121	126,118	98,867	113,653
<b>建築</b>	1,267,360	1,258,621	995,509	753,270	792,302
事務所・庁舎	356,952	373,122	348,622	217,517	244,793
宿泊施設	112,304	94,774	61,742	26,921	21,430
店舗	82,195	47,331	45,572	50,468	31,905
工場・発電所	210,088	242,353	113,109	87,086	64,689
倉庫・流通施設	32,236	14,483	10,311	16,365	9,793
住宅	140,249	198,431	170,076	134,566	163,478
教育・研究・文化施設	100,230	80,273	92,499	90,652	94,686
医療・福祉施設	89,365	84,074	63,060	59,234	99,668
娯楽施設	75,465	48,238	17,418	16,665	16,180
その他	68,276	75,541	73,095	53,791	45,673