

● 羽田空港再拡張事業

羽田空港再拡張事業「東京国際空港D滑走路建設外工事」がスタート。このビッグプロジェクトは、設計・施工一括発注方式により、共同企業体が提案した「埋立・栈橋組合せ工法」が採用されています。



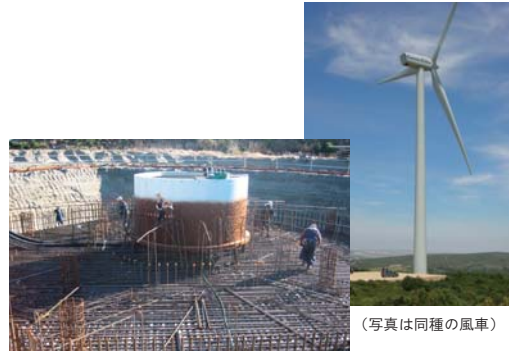
● 「秋葉原クロスフィールド」 グランドオープン

「秋葉原ダイビル」に続き、本年3月JR秋葉原駅前に「秋葉原UDX」がオープンしました。これにより、「秋葉原クロスフィールド」が本格稼働し、新たなIT拠点、文化・情報の発信地として注目を集めています。



● 国内最大級の屋根瓦の葺替え工事

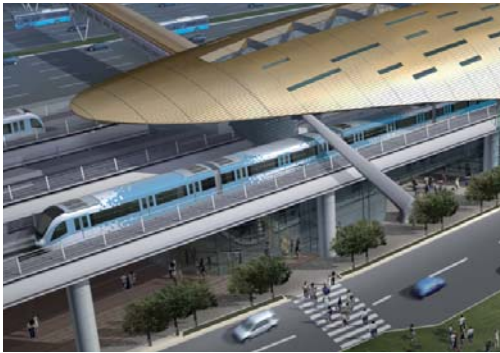
七百余年の歴史をもつ日蓮宗の大本山・池上本門寺（東京都大田区）の大堂屋根瓦の修復工事を行いました。高さ30m、屋根面積686坪（2,267.8㎡）、最大43度の急勾配の大屋根を、当社の技術と匠の技で蘇らせました。



（写真は同種の風車）

● 関東最大級の風力発電所建設中

風力発電施設「サミットウインドパワー鹿嶋発電所」（茨城県鹿嶋市）の建設を、当社は風車の調達から据付け、試運転までの全てを取りまとめるフルターンキー契約で施工中です。完成は2007年1月末の予定です。



● ドバイ都市交通システムを受注

当社を含む企業連合は、アラブ首長国連邦ドバイ首長国が計画する都市交通システムの工事を一括受注しました。中心部の渋滞緩和を目的に計画されたこの鉄道は、2路線・総延長68km。開業は2009年の予定です。



● 虎4 建設最盛期・彫刻コンクール大賞作品設置

東京都港区虎ノ門4丁目で進めている複合開発事業が建設の最盛期を迎えています。オフィスとレジデンスで構成される敷地内には、KAJIMA 彫刻コンクールの大賞受賞作品が設置されます。



● BELCA賞受賞

「ダヴィンチ銀座（旧リッカー会館）」がBELCA賞（ロングライフ部門）を受賞しました。40年前に鹿島昭一取締役相談役が設計を手掛けた建物で、改修時の設備更新とともに建設当初の外観を取戻したことが評価されました。



● アグリ分野のエンジニアリング事業を積極的に展開

国内最大級のトマト温室栽培施設「いわき小名浜菜園」（事業者：カゴメ）が完成しました。今後当社は、積極的にアグリ分野での事業計画の立案支援から施設計画・設計・施工をトータルサポートしていきます。