

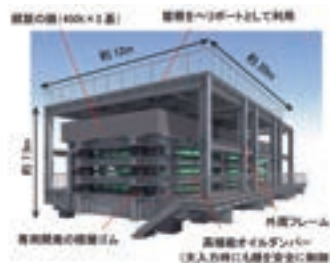


トンネル覆工コンクリートの完全自動打設に成功

当社は、岐阜工業(株)、(株)シンテックと共同で、従来にない革新的な打設配管システムを開発し、トンネルの覆工コンクリート打設を完全に自動化することに成功しました。これにより省人化、省力化を図り、安定したコンクリート品質を確保するとともに、従来工法と同等のコストを実現しました。今後はトンネル覆工コンクリートのすべての工程を自動で行う統合システムの構築を目指してまいります。



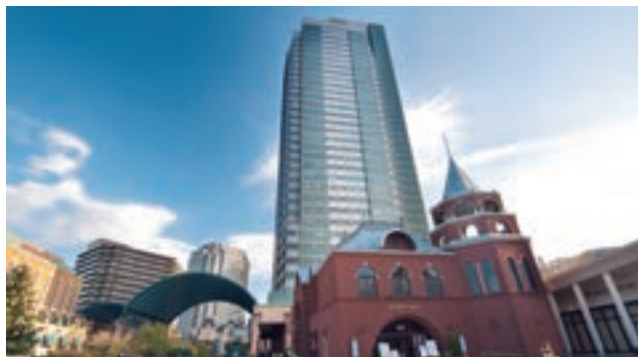
TMDの完成予想CG



新開発D³SKY-Lの構造概要

既存の超高層ビルに長周期地震動の揺れを半減させる制振装置を設置

サッポロ不動産開発(株)が運営する恵比寿ガーデンプレイス内の「恵比寿ガーデンプレイスタワー」に、当社が開発したTMD型制震装置「D³SKY-L」を設置する制震工事を行っています。大幅な省スペース化を実現したことで、屋上の限られた空間で効果を発揮します。オフィス・レストラン街を通常営業しながら、長周期地震動を含む建物の揺れ幅や揺れを強く感じる時間が大幅に低減される最新鋭の制震ビルに生まれ変わります。



恵比寿ガーデンプレイス