

2020年7月21日

報道関係者各位

三井不動産レジデンシャル株式会社

鹿島建設株式会社

清水建設株式会社

全2,786戸、勝どき駅直結の商住複合大規模再開発プロジェクト

GRAND MARINA TOKYO

「パークタワー勝どきミッド/サウス」 ニューノーマル時代のくらしの多様性に応える商品を発表

個室ブース付のリモートワークスペース、
オンラインフィットネスが可能なパーソナルスタジオなど、“新しい生活様式”のためのすまいを提案
～ 今秋販売開始予定 ～

勝どき東地区市街地再開発組合および事業協力者兼参加組合員として参画している三井不動産レジデンシャル株式会社（幹事企業）、鹿島建設株式会社、清水建設株式会社は、中央区勝どき二丁目・四丁目にて推進中である「勝どき東地区第一種市街地再開発事業」内の勝どき駅直結・商住複合大規模再開発プロジェクト「パークタワー勝どきミッド/サウス」（総戸数2,786戸・敷地面積約22,727㎡・2019年3月着工・2023年8月竣工予定）における、「ニューノーマル時代のくらしの多様性」に応える様々な商品を今般発表することになりました。

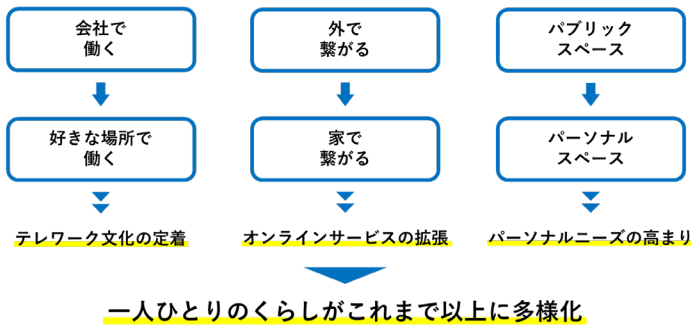
当プロジェクトに関しては、人、街、地域、そして未来を結ぶ架け橋を目指し「BRIDGE TO THE NEXT」の街づくりコンセプトのもと、広大な緑地と水辺を抱く街「GRAND MARINA TOKYO」として、新たな賑わいと憩いの創出に向けて事業を推進しており、2019年12月のホームページ開設以降、大きな反響をいただいております。今回お知らせする商品の導入により、これからのアーバンライフのあり方を体現し、さらには新型コロナウイルスの影響を背景として今まさに変わりつつある人々のくらしにいち早く応えることで、日本の未来のライフスタイルの象徴となるすまいを目指してまいります。



■with/afterコロナの生活様式の変化と商品プラン開発の背景

少子高齢化や共働き世帯増加をはじめとした背景により、昨今の都心ライフスタイルは常に変化しております。さらに、新型コロナウイルス感染拡大は私たちの生活を大きく変え、with/afterコロナのくらしのあり方は次の時代のニューノーマルとなり、これまでにない新しい生活様式が定着していくことが考えられます。そうした未来に向けた変化のひとつは、「働き方の変化」です。リモートワークが定着し、働く場所、時間をより自由度高く選べる時代になったことで、職場以外に気持ちよく働くことのできる場所が求められるようになりました。また、2つ目の大きな変化は「サービスのオンライン化」です。授業や習い事、フィットネスや飲み会などあらゆるシーンのオンライン化が進むことで、生活の中に占めるITやインターネットの重要度はさらに高まります。これらの変化を背景に、家族と暮らす専有部、複数の居住者が利用する共用部において、パーソナルな時間・空間の確保がwith/afterコロナにおけるひとつの課題となっており、家族や周囲の環境に左右されない自分だけのスペースで仕事や趣味を楽しみたいというニーズが高まる等、一人ひとりのくらしの多様化がこれまで以上に進んでいます。

▼ニューノーマル時代のくらしの変化



こうした一人ひとりのくらしの多様化が進むニューノーマル時代のくらしに対応するため、「パークタワー勝どきミッド/サウス」に新たな商品プランを導入することにいたしました。専有部においては、くらしの中でのパーソナルな時間への需要に応える書斎部屋プランを新設定。さらに共用部では、個室ブース付きのリモートワークスペースや、ひとりでリラックスした時間を過ごすことができるプライベートサロン、またオンラインフィットネスに対応したパーソナルスタジオなど、パブリックスペースのパーソナルユースを実現する設備施設を拡充いたします。

「パークタワー勝どきミッド/サウス」は「BRIDGE TO THE NEXT」をコンセプトに、課題解決型マンションとして、これらの新しいすまい、くらしのあり方に対応する商品企画をはじめとして、日本の住宅開発の未来への架け橋となるべく、ニューノーマル時代の豊かなアーバンライフにつながる多彩な商品やサービスを今後も順次開発、提供してまいります。

なお、「パークタワー勝どきミッド/サウス」は、今秋販売開始予定です。詳細は物件 HP にて順次発表いたします。

▼「パークタワー勝どきミッド/サウス」物件 HP

<https://www.31sumai.com/mfr/X1972/>

■商品プラン紹介

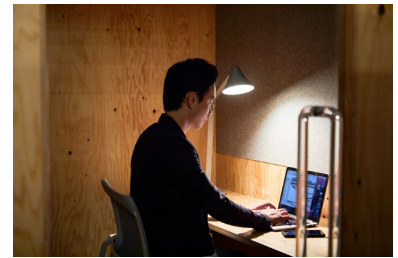
●快適なリモートワークを実現するコワーキングスペースの設置

リモートワークやオンライン学習などの普及に合わせて、ミッド棟3階に約300㎡のコワーキングスペースを設置いたします。8:00~22:00の間、自由に利用可能で、Wi-Fi、コピー機、電話ブース、自動販売機等を設置し、備品貸出し等のコンシェルジュサービスを提供することで、オフィスと遜色のないワークスペースとしてご利用いただけます。



●コワーキングスペース内に個室ブース、会議室を設置

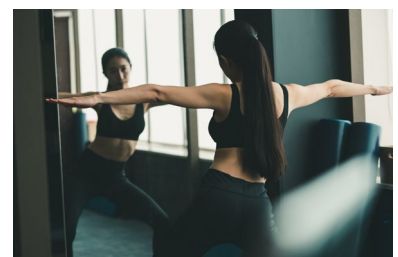
家庭でのリモートワーク、オンライン学習時に課題となるのが、集中できる環境の確保です。そうした課題を解消すべく、LAN ケーブルや電源、大型モニターを完備した個室ブースをコワーキングスペース内に設置いたします。また、複数人でご利用いただける会議室も6部屋設置しています。WEB会議、オンライン学習など目的や人数に応じたストレスのない働き方、学び方を実現いたします。



コワーキングスペース全体 完成予想イラスト

●パーソナルフィットネススタジオの設置

with/after コロナの変化のひとつとして、健康志向の高まりとオンラインサービスを活用したフィットネス文化の広まりが挙げられます。こうした変化に対応するため、フィットネスエリアに、Wi-Fiやモニター、スピーカーを完備したパーソナルスタジオを設置いたします。人目が気にならない個室スタジオで、お好みのオンラインフィットネスサービスをご利用いただけます。



●ひとりを楽しむリラックス空間、デイユース可能なゲストルーム・プライベートサロンの設置

忙しい日常の中で、ひとりでリラックスしたり、趣味に没頭するための空間として、デイユース可能なゲストルームとプライベートサロンを設置いたします。プライベートサロンにはアロマディフューザーやカフェマシン、ウッドデッキのバルコニーを設置し、心地よい空間の中で備え付けの大型モニターによる映画・ドラマの鑑賞やブックサービス等をお楽しみいただけます。



●リラックスしながら仕事ができるワーケーションスポットの整備

水・緑・空を身近に感じられる外構エリアと共用部に Wi-Fi 環境を整備いたします。800 本を超える樹木に囲まれた外構エリアには、ワークに適したアウトドアテーブルを複数設置。サウス棟の1階にあるカフェテリア、2階にあるテラスラウンジでは、水辺に面したサッシを解放し、内外一体の心地よい空間を創り上げます。さらに53階には空をより身近に感じられるスカイデッキを設置。リゾートホテルで過ごすワーケーションのような環境で、リモートワークの間のリフレッシュや新たなアイデアの創出に貢献します。



ビッグテーブル



テラスラウンジ



スカイデッキ

●専有部の間取り変更メニューに書斎部屋プランを設定

3LDK、2LDKの間取り変更メニューに、「書斎部屋プラン」を追加いたしました。ご自宅に書斎部屋、趣味部屋としてご利用いただける空間を確保することで、with/after コロナの新しい働き方やライフスタイルを支援いたします。



■「パークタワー勝どきミッド/サウス」概要

1.開発コンセプト

BRIDGE TO THE NEXT

「BRIDGE TO THE NEXT」というコンセプトには、勝どきエリアの象徴として新たな人の流れを生み出し、次世代型のライフスタイルを発信し、街、人、くらしを結ぶ架け橋となりたい、という想いを込めています。

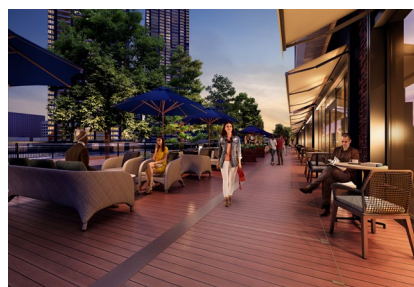
東京湾岸エリアでも都心・銀座に近く、中央区・勝どき駅と直結する本物件は、勝どきに光をあてながら、ますます注目される湾岸エリアの現在と未来を繋ぐ、世界が注目する街づくりの実現を目指します。

2.多彩な機能を備えたミクストユース型の大規模タワーライフを実現

商業、スポーツアリーナ、保育園等の日々の生活利便施設を建物内に設け、広大な緑地と水辺空間を創出することで、都市経済圏から生活経済圏へ変わりゆくこの時代に、都市機能の集積による高い利便性と憩いの住環境を両立させる、まさに都心の新しいすまいの形態です。



商業施設



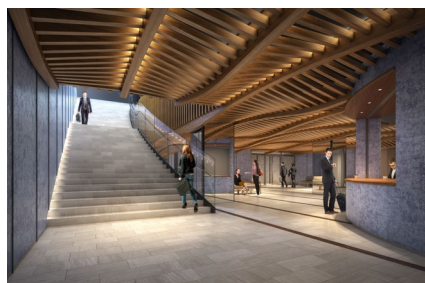
ショッピングデッキ



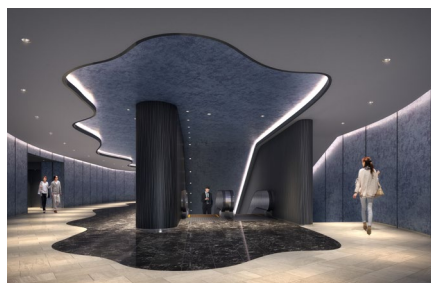
セントラルラウン

3.都営大江戸線「勝どき」駅直結徒歩1分の利便性

「パークタワー勝どきミッド」は新設される地下通路で都営大江戸線勝どき駅と直結します。屋外に出ることなく、居住フロアからエレベーターひとつで駅・足元の商業施設にダイレクトなアクセスが可能です。



地下エントランス



ステーションエントランス

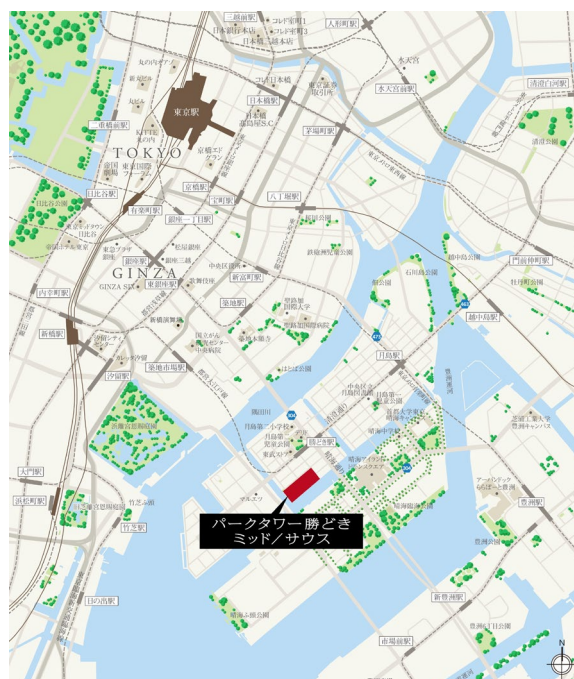
※「パークタワー勝どきミッド」が駅直結・徒歩1分、「パークタワー勝どきサウス」が約120m・徒歩2分です。
※商品プランの画像についてはイメージであり、今後変更となる可能性があります。

■物件/モデルルーム情報等

「パークタワー勝どきミッド/サウス」物件概要

【所在地】	ミッド：東京都中央区勝どき4丁目1501番地（地番） サウス：東京都中央区勝どき4丁目1500番地（地番）
【交通】	ミッド：都営大江戸線「勝どき」駅徒歩1分 サウス：都営大江戸線「勝どき」駅徒歩2分
【総戸数】	ミッド：総戸数1121戸、販売総戸数570戸、事業協力者住戸551戸 サウス：総戸数1665戸、販売総戸数1109戸、事業協力者住戸556戸
【敷地面積】	ミッド：10,712.20㎡、サウス：12,015.18㎡
【延床面積】	ミッド：138,312.00㎡、サウス：180,827.74㎡
【建築面積】	ミッド：4,745.85㎡、サウス：4,300.00㎡
【構造/建物階数】	ミッド：鉄筋コンクリート造地上45階地下2階 サウス：鉄筋コンクリート造地上58階地下3階
【売主】	ミッド：三井不動産レジデンシャル株式会社、清水建設株式会社 サウス：三井不動産レジデンシャル株式会社、鹿島建設株式会社
【施工】	ミッド：清水建設株式会社、サウス：鹿島建設株式会社
【予定価格】	未定
【販売開始予定時期】	2020年秋頃（予定）
【建物完成予定日】	2023年8月下旬（予定）
【入居開始予定日】	2024年4月下旬（予定）
【物件HP】	https://www.31sumai.com/mfr/X1972/

■物件地図



■モデルルーム地図（レジデンシャルサロン）



■三井不動産グループのSDGsへの貢献について

https://www.mitsufudosan.co.jp/corporate/esg_csr/

三井不動産グループは、「共生・共存」「多様な価値観の連繋」「持続可能な社会の実現」の理念のもと、人と地球がともに豊かになる社会を目指し、環境（E）・社会（S）・ガバナンス（G）を意識した事業推進、すなわち ESG 経営を推進しております。当社グループの ESG 経営をさらに加速させていくことで、日本政府が提唱する「Society 5.0」の実現や、「SDGs」の達成に大きく貢献できるものと考えています。

*なお、本リリースの取り組みは、SDGs（持続可能な開発目標）における2つの目標に貢献しています。

目標 8 働きがいも経済成長も
目標 11 住み続けられるまちづくりを

