

2025年3月6日

報道関係各位

株式会社世界貿易センタービルディング  
鹿島建設株式会社  
三井不動産レジデンシャル株式会社  
三菱地所レジデンス株式会社  
東京建物株式会社

## 「WORLD TOWER RESIDENCE」完成

2025年3月より入居開始

株式会社世界貿易センタービルディング（本社：東京都港区、代表取締役社長：宮崎親男）、鹿島建設株式会社（本社：東京都港区、代表取締役社長：天野裕正）、三井不動産レジデンシャル株式会社（本社：東京都中央区、代表取締役社長：嘉村徹）、三菱地所レジデンス株式会社（本社：東京都千代田区、代表取締役 社長執行役員：宮島正治）、東京建物株式会社（本社：東京都中央区、代表取締役 社長執行役員：小澤克人）の5社が参加組合員として事業参画している「浜松町二丁目地区第一種市街地再開発事業」において、WORLD TOWER RESIDENCE（ワールドタワーレジデンス）が完成したことをお知らせいたします。

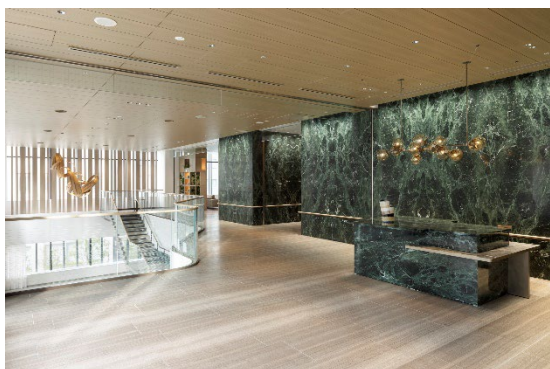


全景

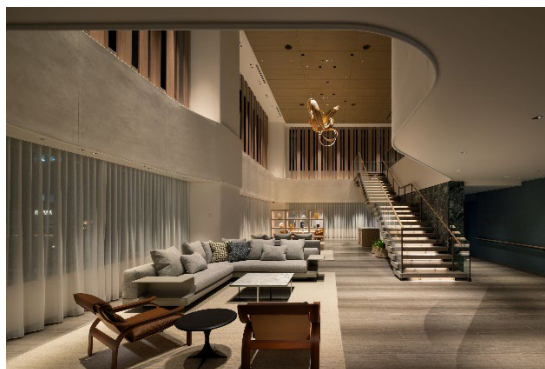
「浜松町二丁目地区第一種市街地再開発事業」は、世界貿易センタービル建替を始めとする隣接街区とともに、浜松町駅西口地区計画の指定を受けて進行する第一種市街地再開発事業です。都市に潤いと賑わいをもたらす多様な機能の導入と、駅と周辺市街地をつなぐ結節点となる安全で快適なまちづくりを目標とし、共同住宅、事務所、商業施設、港区立みなと芸術センターなどを整備します。2024年11月に WORLD TOWER RESIDENCE を含む高層部（共同住宅・事務所等）が竣工し、2027年5月の全体竣工（港区立みなと芸術センター・商業施設等）を目指して取り組んでいます。

本物件は、JR 山手線、京浜東北線、東京モノレール羽田空港線「浜松町」駅に徒歩2分で直結しており、羽田空港や竹芝ふ頭へのアクセスもよく、陸・海・空の交通アクセスの結節点とも言える利便性に優れたエリアに立地しています。また、旧芝離宮恩賜庭園や芝公園等からも近く、今後の駅前開発により商業施設も整備されることから、都心でありながら自然と利便性を享受できる良好な住環境を兼ね備えています。

地上46階建て総戸数389戸の大規模タワーマンションとして、専有面積40㎡台の1LDKから148㎡台の3LDKまでの間取りを用意しています。住宅共用部には株式会社イリアと Patricia Urquiola S.p.A（パトリシア・ウルキオラ株式会社）を起用し、本物件の象徴的な空間で大規模タワーマンションならではの充実した住宅共用施設・サービスを提供します。



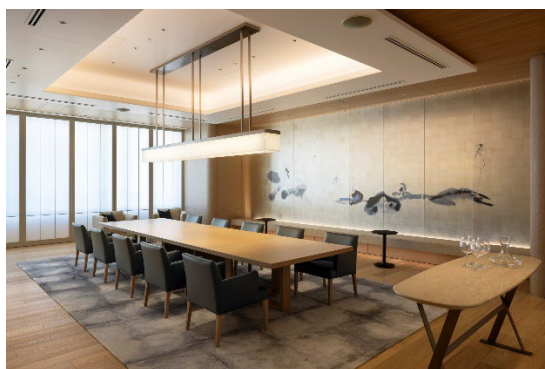
エントランス



カフェラウンジ



ゲストラウンジ



エグゼクティブダイニングルーム





インナーテラス



パーティールーム



バー



コミュニケーションラウンジ



ゲストルーム



ゲストルーム



フィットネスルーム



ゴルフラウンジ

また、5社と株式会社NTT東日本-南関東は、株式会社バカンが提供するシステムを用いた「スミカレジデンスアプリ」を共同開発し、AIを活用した先端技術により、住宅共用施設を快適且つ便利にご利用いただけるサービスを提供します。ご入居様は、ご自身のスマートフォンやパソコンから住宅共用施設の混雑状況の確認や予約、管理組合からのお知らせを確認することができます。



「スミカレジデンスアプリ」イメージ

## ■浜松町二丁目地区市街地再開発事業の経緯

2017年 1月：都市計画決定  
2018年 11月：浜松町二丁目地区市街地再開組合設立  
2020年 3月：権利変換認可  
2021年 3月：建築工事着工  
2024年 11月：第一期工事竣工（共同住宅・事務所等）  
2025年 3月：「WORLD TOWER RESIDENCE」入居開始  
2027年度：第二期工事竣工予定（港区立みなと芸術センター・商業施設等）

## ■「WORLD TOWER RESIDENCE」物件概要

所在地：東京都港区浜松町二丁目3番9号  
交通：JR山手線、京浜東北線「浜松町」駅/徒歩2分  
東京モノレール羽田空港線「モノレール浜松町」駅/徒歩3分  
都営地下鉄大江戸線「大門」駅/徒歩4分  
構造・階数：鉄筋コンクリート造（一部鉄骨鉄筋コンクリート造・鉄骨造・CFT造）  
地上46階地下2階  
敷地面積：5,888.55 m<sup>2</sup>  
住戸専有面積：40.15 m<sup>2</sup>～148.21 m<sup>2</sup>  
間取り：1LDK～3LDK  
総戸数：389戸  
駐車場：総戸数389戸に対して敷地内機械式119台  
売主：株式会社世界貿易センタービルディング、鹿島建設株式会社、  
三井不動産レジデンシャル株式会社、三菱地所レジデンス株式会社、  
東京建物株式会社  
設計・施工：鹿島建設株式会社  
インテリアデザイン：株式会社イリア  
共用部13Fインテリアデザイン：Patricia Urqiola S.p.A