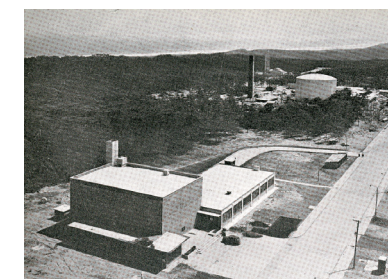


写真で見る鹿島グループ

1840年の創業から現在まで、建設事業を通じて社会基盤整備や人々の生活・活動の場を創造し、安全・安心で快適な社会を構築して歩みを進めてきました。

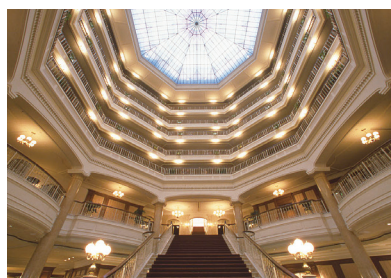
- ▶1840 鹿島岩吉、江戸中橋正木町で町方大工として創業
- ▶1860 横浜で英一番館、亜一番館などを建築、洋館建築に先鞭
- ▶1870 日本初の鉄道工事に資材を納入
- ▶1880 鹿島組創立。鉄道請負に進出
- ▶1893 横川・軽井沢間アプト式鉄道開通、軽井沢別荘地の開発に着手
- ▶1899 朝鮮、台湾で鉄道工事に従事
- ▶1909 宇治川電気(現 関西電力)の工事を受注。ダム、水力発電所工事に進出
- ▶1918 東海道本線丹那トンネル西口着工(1934年竣工)
- ▶1921 日本初のコンクリート高堰堤・大峯ダム着工(1924年竣工)
- ▶1923 関東大震災で社屋焼失。震災復旧・復興工事に従事
- ▶1945 戦災復旧工事、駐留軍工事に従事
- ▶1947 社名を鹿島建設株式会社に変更
- ▶1949 建設業界初の技術研究所を設立
- ▶1950 沖縄工事で日本初のJV方式に先鞭
- ▶1952 日本初のアーチダム・上椎葉ダム着工(1955年竣工)
- ▶1954 戦後の賠償工事第1号・パルーチャン第2発電所(ミャンマー)着工(1960年竣工)
- ▶1957 日本初の原子炉、日本原子力研究所第1号原子炉が完成
- ▶1959 東海道新幹線新丹那トンネル西口着工(1964年竣工)
- ▶1961 東京、大阪証券取引所に株式を上場
- ▶1963 年間受注高世界第1位(1,368億円)
- ▶1964 米国にKajima International Inc.(KII)発足、リトル東京再開発(ロサンゼルス)に着手、北米で開発事業がスタート
- ▶1968 日本初の超高層・霞が関ビルディング竣工
- ▶1969 最高裁判所新庁舎設計競技で当社岡田新一グループ最優秀作入選(当社施工により1974年竣工)
- ▶1974 新宿新都心で新宿住友ビル、KDDビル、新宿三井ビルなどの超高層ビルが相次いで竣工
- ▶1981 業界初の受注高1兆円達成
- ▶1982 TQCでデミング賞実施賞を受賞
- ▶1984 国技館竣工
- ▶1988 統括現地法人Kajima Overseas Asia(KOA)設立。Kajima USA(1986年設立)、Kajima Europe(1987年設立)と併せ、日本、アメリカ、ヨーロッパ、アジアの世界4極体制を確立。本州四国連絡橋(児島坂出ルート)、青函トンネル開通
- ▶1989 世界初の制震ビルが竣工、KAJIMA彫刻コンクール開始、インドネシアで開発事業(スナヤン・スクエア・プロジェクト)に着手
- ▶1992 ハワイ島でアアラライ・リゾート開発に着手(1996年オープン)
- ▶1995 阪神・淡路大震災復旧工事に従事
- ▶1997 東京湾アクアライン開通
- ▶1998 明石海峡大橋(世界最長の吊り橋)開通
- ▶2003 汐留シオサイトで汐留タワー、日本通運本社、汐留メディアタワーなどの超高層ビルが相次いで竣工
- ▶2010 東京国際空港D滑走路、国際線新ターミナル竣工
- ▶2011 東日本大震災の復旧・復興工事に従事
- ▶2012 東京駅丸の内駅舎保存・復原工事が完了
- ▶2015 統括現地法人Kajima Australia Pty Ltd(KA)設立。国宝姫路城大天守保存修理、スナヤン・スクエア・プロジェクトの開発フェーズ完了
- ▶2016 東京ガーデンテラス紀尾井町竣工

Part 1



写真で見る鹿島グループ

Part 2



鹿島グループ
の事業領域

