

株主情報 (2020年3月31日現在)

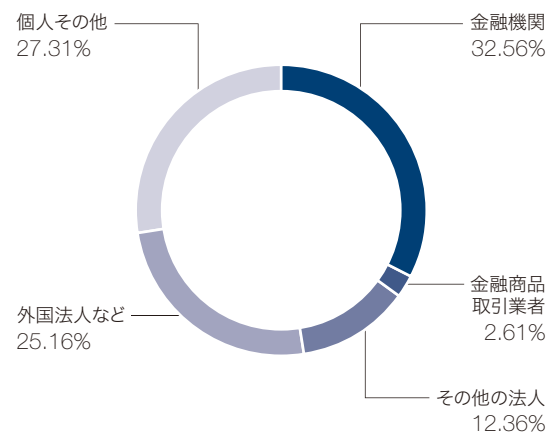
発行可能株式総数 1,250,000,000株
 発行済株式の総数 528,656,011株(自己株式15,131,225株を含む)
 株主数 60,622名(前年度末比4,026名増)

大株主の状況

株主名	持株数(千株)	持株比率
日本マスタートラスト信託銀行株式会社(信託口)	45,347	8.83
日本トラスティ・サービス信託銀行株式会社(信託口)	32,834	6.39
鹿島昭一	15,792	3.08
日本トラスティ・サービス信託銀行株式会社(信託口7)	10,807	2.10
日本トラスティ・サービス信託銀行株式会社(信託口9)	10,791	2.10
日本トラスティ・サービス信託銀行株式会社(信託口5)	10,039	1.95
株式会社三井住友銀行	9,171	1.79
鹿島社員持株会	8,551	1.67
ジェービーモルガンチェースバンク385151(常任代理人株式会社みずほ銀行決済営業部)	7,967	1.55
公益財団法人鹿島学術振興財団	7,235	1.41

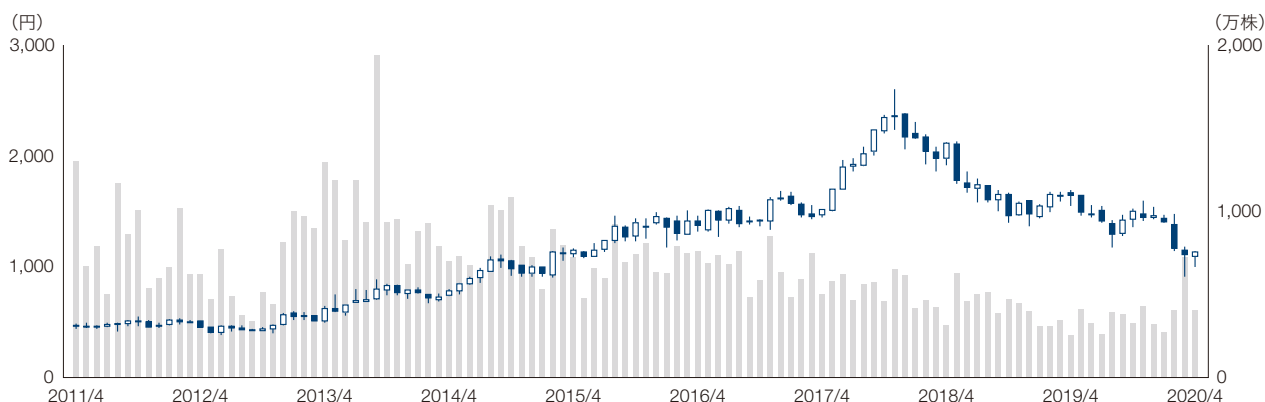
(注)1. 当社は自己株式15,131千株を保有していますが、上記大株主からは除いています。
 2. 持株比率は、自己株式を控除して計算しています。

株主構成比(株式所有割合)



※ 自己株式151,312単元は、「個人その他」に含めて記載しています。また、株式会社証券保管振替機構名義の株式25単元は、「その他の法人」に含めて記載しています。

株価の推移



※ 2018年10月1日付で株式併合(2株を1株に併合)及び単元株式数の変更(1,000株から100株に変更)を実施しました。
 上記の株価につきましては、当該株式併合が2011年4月1日付で行われたと仮定して算出しています。

社外からの評価

