

# HANEDA INNOVATION CITY

---

Concept / Information Book

# HANEDA INNOVATION CITY

オフィス・商業施設をはじめ、  
特徴的な機能を内包し、  
目的の異なる多種多様な価値観が集う場所、  
HANEDA INNOVATION CITY

世界をリードするための産業拠点、  
さらに多彩な文化の発信拠点として、  
多種多様な価値観をもった人々が集い、  
重なり合うことで、イノベーションの原点である  
「思いがけない出会い」を生み出していきます。

A business and commercial town with many  
unique functions where a various value with  
different objectives meet.

This is HANEDA INNOVATION CITY.

World-leading industrial base, and as a center  
for promoting Japanese culture, the city brings  
together people from diverse backgrounds to  
encourage unexpected encounters which are  
the starting point of innovation.

## Contents

- 02 Introduction
- 12 Concept
- 14 Event
- 20 Innovation
- 22 Information
- 36 Common Area
- 38 Access
- 39 Official web site / SNS
- 40 Office

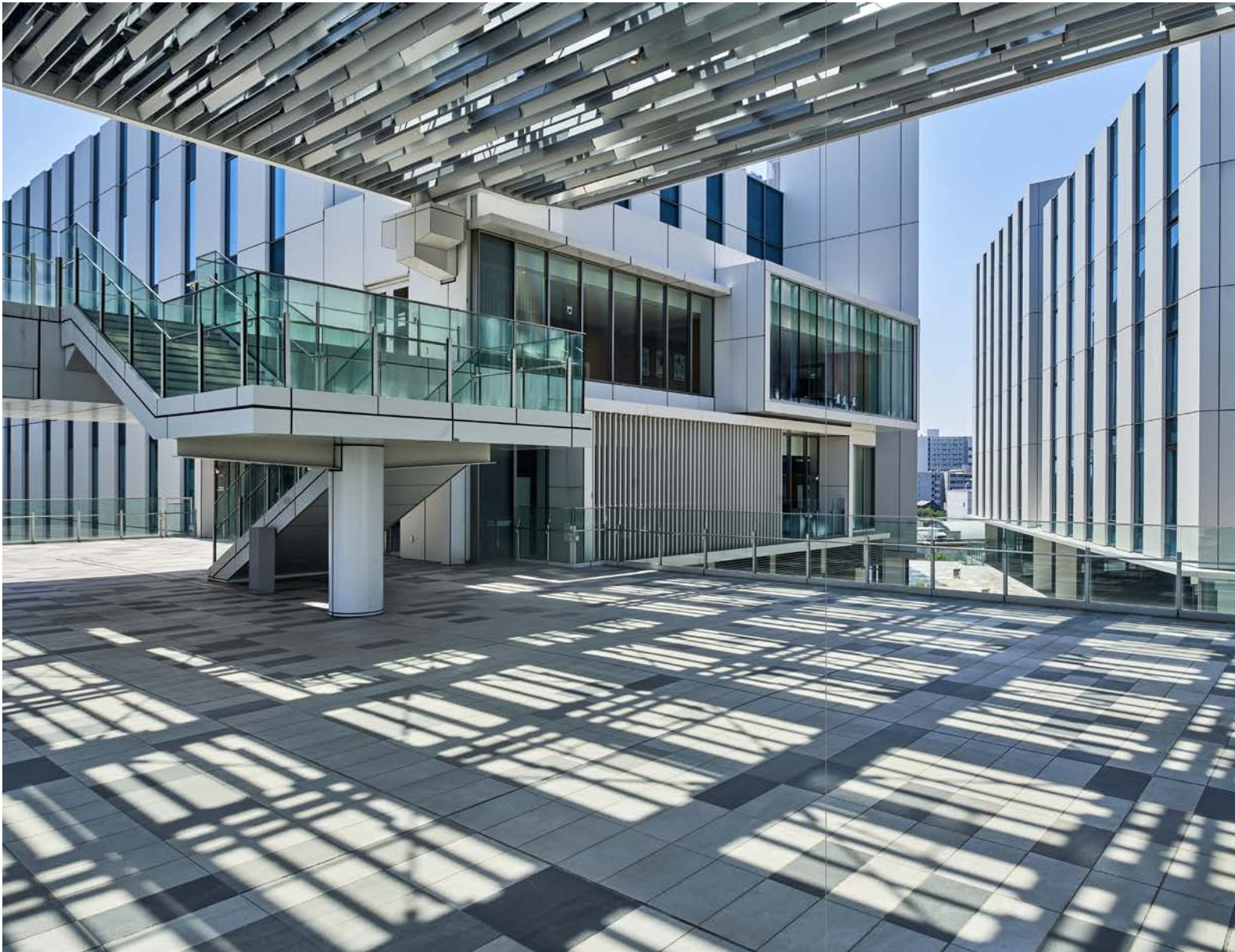


## *introduction*

多摩川に面し、羽田空港第3ターミナルから1駅の「天空橋」駅に直結する「HANEDA INNOVATION CITY」地上10階、敷地面積5.9ha、延床面積が13万㎡に及ぶ、大規模複合施設。ここでは“先端”と“文化”の境界を超えた交流を誘発し、新たな価値創造を実現する日本初のスマートエアポートシティです。

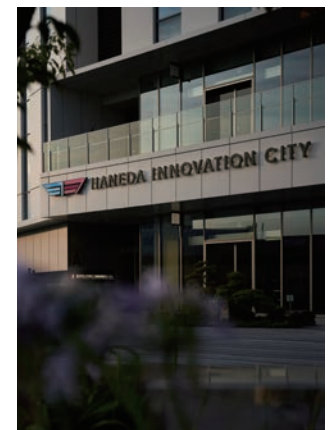
Haneda Innovation City is facing by Tama River and directly linked to Tenkubashi Station, which is only one stop from Haneda Airport Terminal 3.

This large-scale complex has 10 stories above ground, a total land area of 5.9 hectares and a total floor area of 130,000 square meters. Here is Japan's first smart airport city that induces the interaction of advanced technology and culture across to realize new value creation.



木漏れ日を感じることができる開放的な広場。

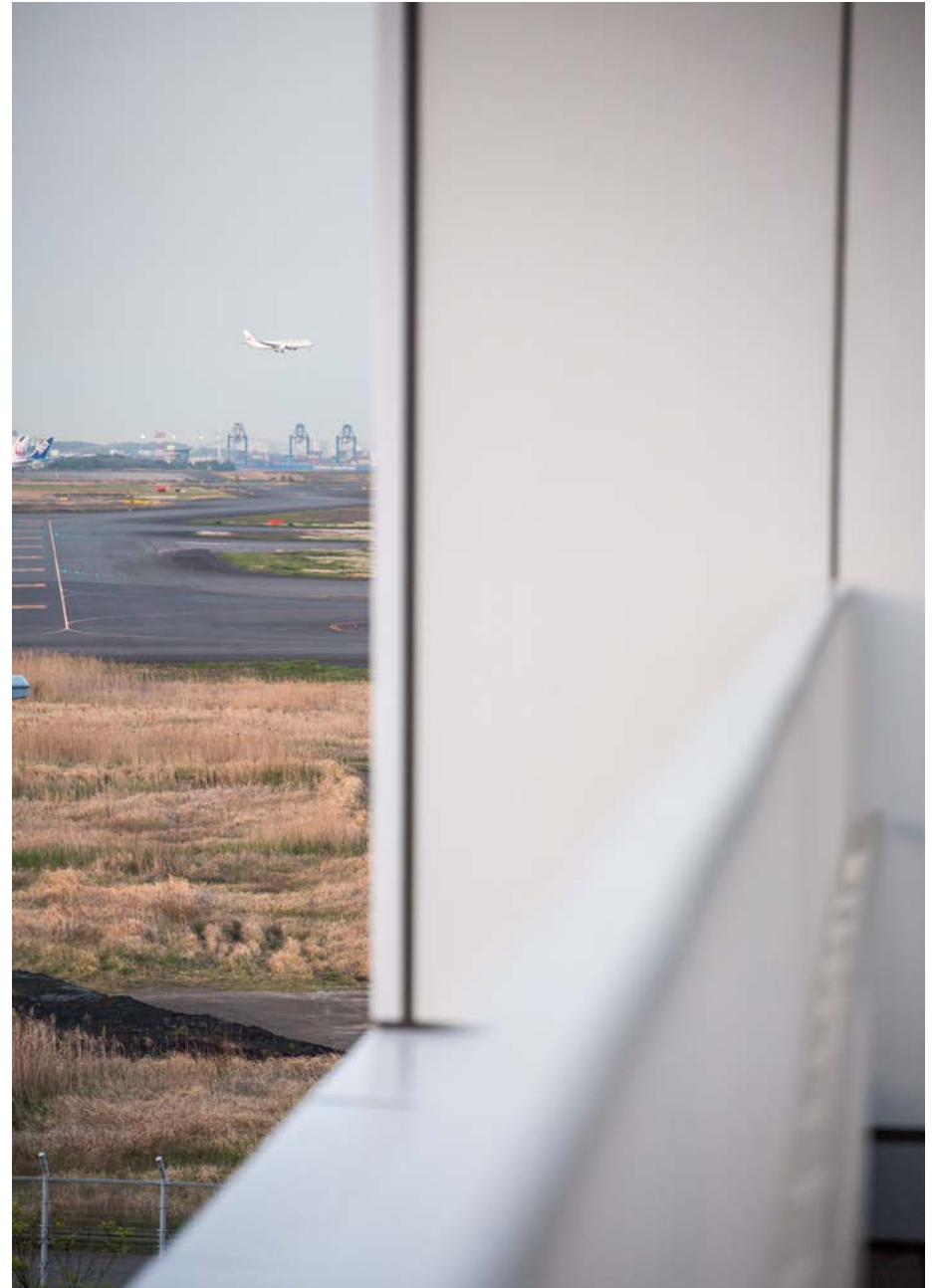
Open square where you can feel the sunbeam just like the light shining through the leaves of trees.



あちこちで赤い光が反射する夕暮れ時。  
Dusk with red rays of light reflected here and there.



離陸後、いききに飛び上がる旅客機と HICity。  
Aircraft flying away at top speed, and HICity.



羽田空港の滑走路は、常に目の前に。  
Runway of Haneda Airport is always right in front of you.



200mに及ぶメイン導線。ここで数々イベントが開催される。  
Main corridor is 200 meters long. Numerous events are held in this area.



アート遊具のある芝生広場は、空と風を感じる開放的な空間。  
Open lawn square with art installations where you can feel the sky and the breeze.



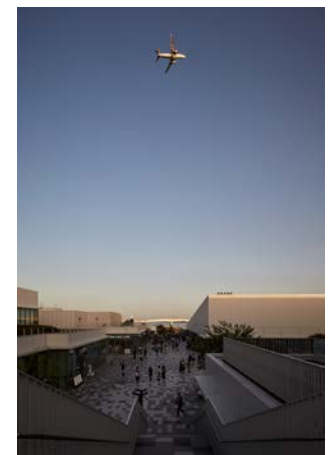
空港一望の無料の足湯施設。実は、飛行機撮影の人気スポット。  
Free foot spa overlooking the airport. A popular location for taking photographs of airplanes.



バス&タクシーのターミナルは、シンプルな近未来デザイン。  
Bus & Taxi terminal is designed in a simple and futuristic way.



静かにはじまる、「まち」の朝。  
The city dawns quietly.



人々の賑わい、飛び立つ飛行機。  
誰にも開かれた「まち」を目指して。  
Bustle of people, airplanes flying up into the sky.  
Striving for a city, open for all.

## 「このまちで過ごす全ての人に、イノベーションを」

### Innovation for all who visit this city

2020年7月、まちびらき(一部先行開業)し、同年9月に本格稼働した HANEDA INNOVATION CITY (以下、HICity)は、日本の空の玄関口として世界中のヒト・モノ・コトをこの国に運んできた「旧羽田空港」の跡地。そのDNAを受け継ぐこの「まち」は、目的の異なる人々や多種多様な価値観が集い、重なり合うことで、日々、イノベーションを生み出しています。

“先端”と“文化”の境界を越えた交流を誘発し、新たな価値創造を実現する日本初のスマートエアポートシティとなるHICityは、延床面積約13万㎡を超える建物に、研究開発施設・オフィス、先端医療センターの“先端”、イベントホール、宿泊施設、日本文化体験施設、飲食店など、“文化”に関する施設が集まり、平日、休日問わず、賑わいのある「まち」を形成しています。

2023年11月、全体竣工することでグランドオープンを迎えることになったHICityは、“先端”と“文化”を軸としたコンセプトを基に、先端技術による実証実験の取組みと、日本独自のカルチャー体験の機会を提供します。オフィスワーカー、研究者、クリエイター、国内外からの観光客や来街者など、多種多様な人々が集い、ヒト・モノ・情報、それぞれの分野や境界線を越えた交流を誘発し、互いに刺激し合うことで、新たなビジネスの創造の場を提供します。

また、これまで開催したスマートシティ EXPO などの数々のイベント、展示やワークショップなどを通して、地元大田区との連携や羽田ならではの魅力発信を行い、HICityらしい“先端”と“文化”の「思いがけない出会い」から生まれる「イノベーション」の実現・継続に向けて、日々進化しています。

HANEDA INNOVATION CITY (hereafter referred to as "HICity") opened in July 2020 and started full scale operations in September of the same year. It locates in the site of the former Haneda Airport, the world's gateway to Japan, which brought diverse people, goods and values. With the spirit, this city brings together people with different goals and diverse values and creates innovation every day. HICity is Japan's first smart airport city that induces the interaction of advanced technology and culture across to realize new value creation. The building has a total floor area of over 130,000 square meters. And it features research and development facilities, offices, advanced medical research center, convention facilities, accommodations. Also, Japanese cultural activities, events and gourmet dining. Together, these features contribute to form lively city on both weekdays and holidays.

HICity celebrated its grand opening in November 2023 with the completion of its entire construction. Based on the concept of advanced technology and culture, it provides opportunities for unique Japanese cultural experiences along with projects demonstration using advanced technology. By bringing people together from diverse backgrounds such as office workers, researchers, creators, domestic and international tourists and visitors will induce the interaction of people, goods and information across various fields. The interaction will stimulate the creation of new values and business. Through many events such as the Smart City EXPO held to date, exhibitions and workshops, it has been collaborating with the communities in Ota Ward to develop and spread the Haneda brand. HICity will keep evolving toward the realization of innovation in unique way by unexpected encounters of advanced technology and culture.



HICity key visual

HICityは、イノベーションが生まれ続ける街。自分の知らない価値観や発想との思いがけない出会いによって、一瞬の気づきは生まれます。そんな出来事に出会うための「過程」と、出会うまで気づくことができない「曖昧さ」、そしてイノベーションの先に訪れる未来の「期待感」を、HICityのキービジュアルで表現しています。

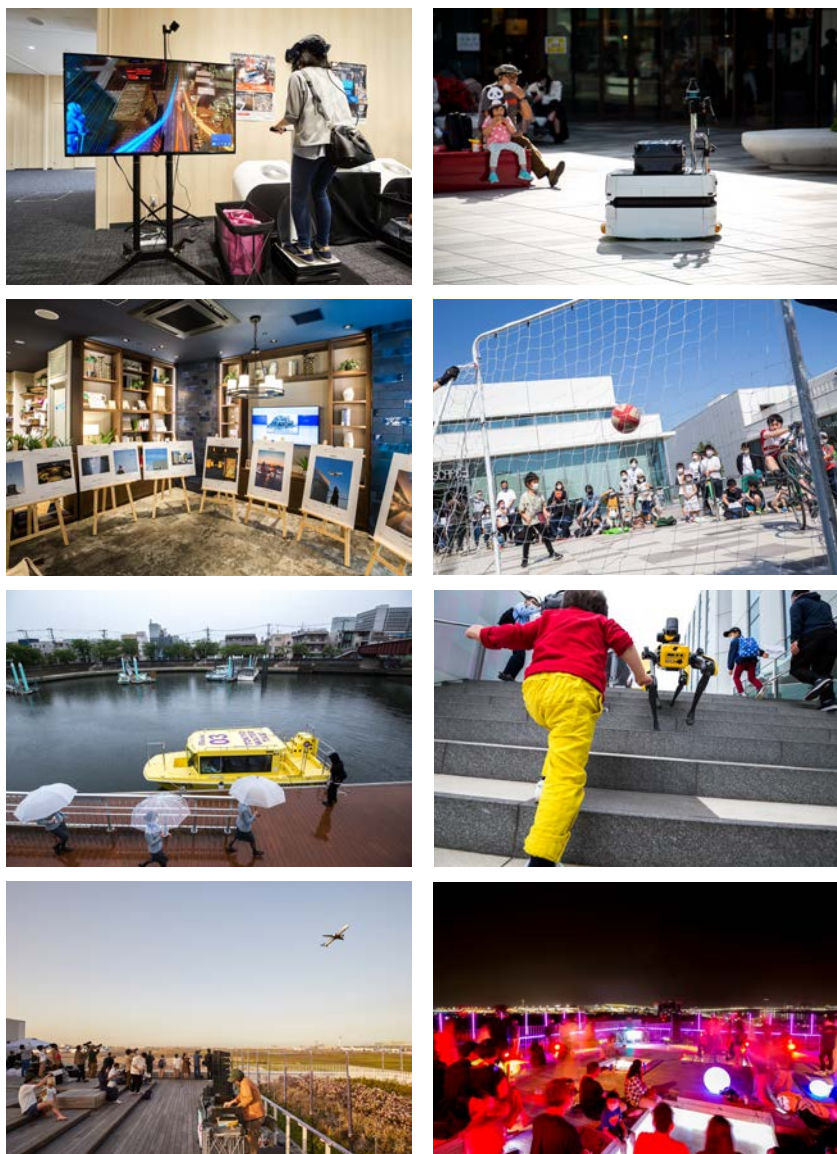




## *event*

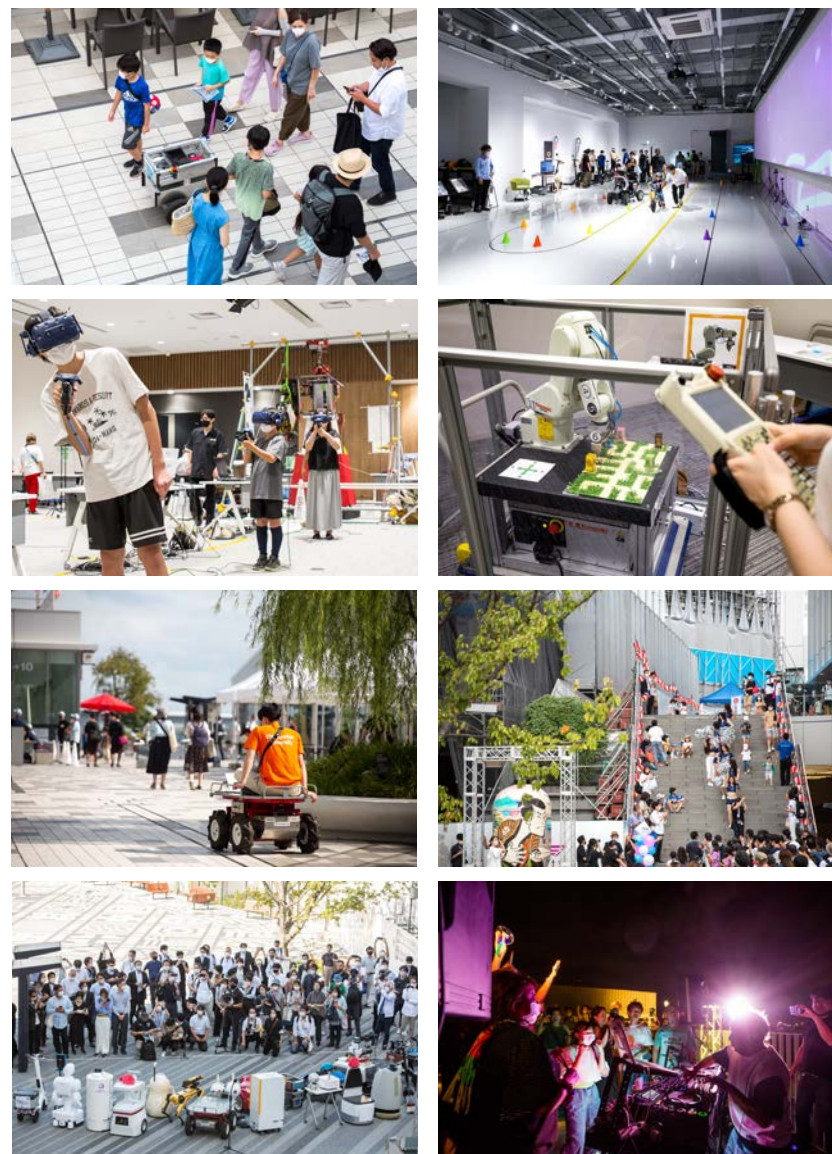
多様な人々が集まり、すべての人に開かれた「まち」として活動・成長をするために、“先端”と“文化”を軸にした催しをHICityにて開催しています。ここでは先行開業時から開催しているスマートシティEXPOなどのイベントを紹介します。

HICity is aiming to become the city that brings together diverse people and open for all. In HICity, various events are focusing on advanced technology and culture. Here are some events that have been held at HICity since its opening, which includes the Smart City EXPO.



羽田スマートシティEXPO2022春 / Haneda Smart City EXPO 2022 Spring  
April 22-24, 2022

「先端技術」と「文化産業」を体感できる「羽田スマートシティEXPO」。ロボティクスや次世代モビリティの操作体験、サイエンスワークショップや、さまざまな地域の魅力を発信するマルシェも多数設置。



羽田スマートシティEXPO2022秋 / Haneda Smart City EXPO 2022 Autumn  
September 16-19, 2022

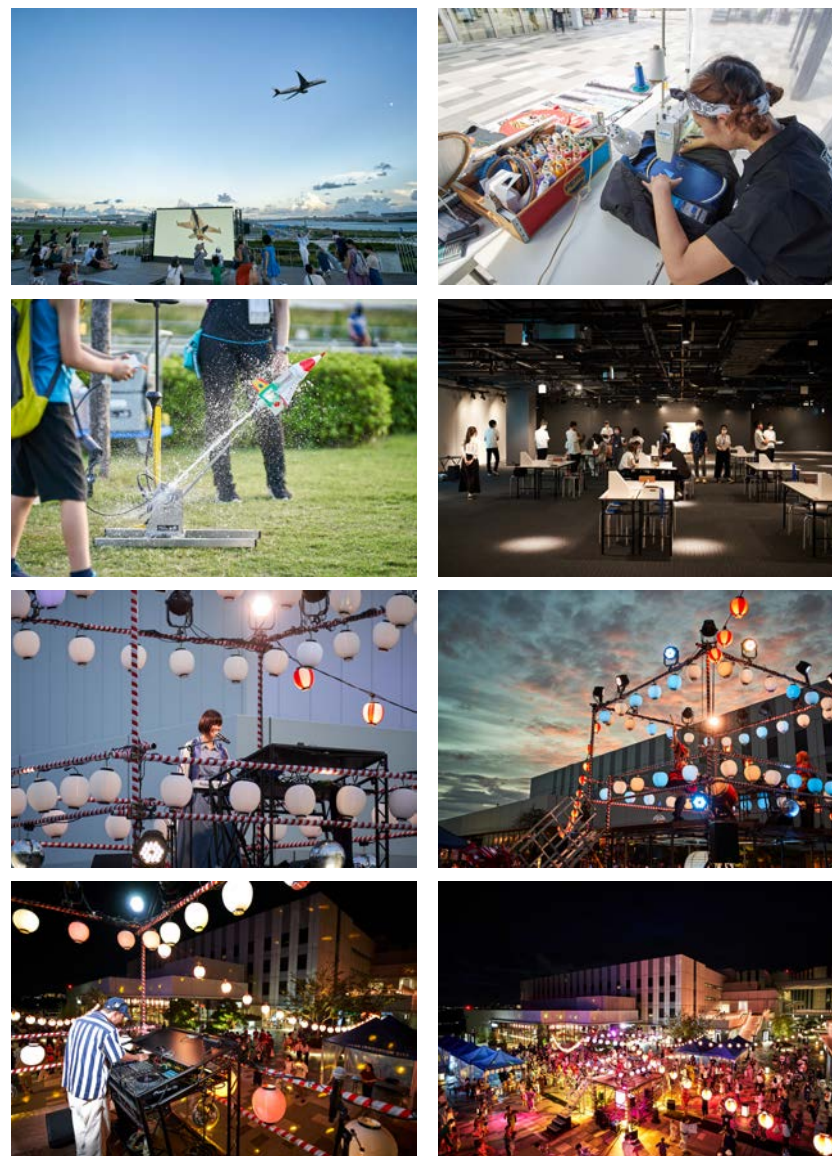
2022年、秋の「羽田スマートシティEXPO」は4日間にわたり開催。先端や文化体験、人気の足湯ナイトフェス、各地域のマルシェイベント、その他、HICity周辺の羽田エリアを知るための街歩きツアーなども開催しました。



**サステナリート / Sustainareat**

February 1-28, 2023

里山の食文化、伝統、自然、暮らしを体験するというコンセプトのもと、神奈川県相模原市・藤野エリアのプロデュースによる音と食、ワークショップのイベントを開催。今後もHICityでは様々なエリアとのコラボイベントを展開する予定です。



**HICity 夏祭 / HICity Natsu matsuri**

August 1-31, 2023

イノベーションコリドーでの盆踊りや DJ、足湯スカイデッキでの野外シネマ、数々のマルシェなどを行なうイベント「HICity夏祭」を開催。羽田の夏を楽しむための恒例イベントとして定着を目指しています。



## *innovation*

スマートシティの取組みを推進する「羽田第1ゾーンスマートシティ推進協議会」では、2020年の先行オープン時からモビリティ・ロボティクス・ツーリズム・ヘルスケア分野を中心とした実証実験をHICity内及び羽田空港周辺エリアにて実施し、社会課題を解決するためのテストベッドの形成を図ってきました。2020年に国土交通省「スマートシティ先行モデルプロジェクト」に選定されて以降、毎年、その取組みが補助事業などの対象として採択されています。

交通弱者の移動支援やバスなどのドライバー不足に応えるべく、自動運転バスをはじめとした自動運転技術の実証実験や、その他、清掃や警備、配膳・配送業務へのサービスロボットの導入に向けた、エレベーター連携などのインフラ整備、配送能力向上のためのシステム検証などを日々行っています。

The Haneda Zone 1 Smart City Promotion Council has been promoting smart city initiatives. It has been conducting demonstration experiments in the fields of mobility, robotics, tourism, and healthcare in HICity and the surrounding areas of Haneda Airport since the prior opening in 2020 to form a testbed for solving social issues. Since being selected as a leading model of the Smart City Project promoted by the Ministry of Land, Infrastructure, Transport and Tourism in 2020, its efforts have been adopted as a subject for subsidized projects every year.

In support of mobility assistance for the transportation challenged and in response to the shortage of drivers for buses and other vehicles, it is conducting demonstration tests of autonomous buses and self-driving technology day-to-day. It is also verifying systems to improve infrastructure facilities such as linkage of elevators as well as delivery capabilities, when service robots are introduced to cleaning, security, and catering/delivery operations.



### 先端モビリティセンター

株式会社デンソーによる自動運転技術等の研究開発や実証実験を行う拠点。自動運転の企画・開発を行うオフィスに加え、試作品の車両への搭載等を行う車両整備棟と、実車評価用の専用テスト路を備えています。



### 自動運転バス

自動運転バスの定常運行をHICity敷地内にて実施。2021年からは、羽田空港第3ターミナルとHICity間の公道を含むルートで一般の利用者向けに初となる運行実証を実現し、今後も取り組みを継続する予定です。



### 配膳ロボット

ロボットを活用したフードデリバリーシステムの実証実験や複数メーカー・複数台のロボットとエレベーターとの連携基盤システム、統合管制システムなどの開発を行っています。施設への本格導入に向けて今後も推進します。



*information*

- Shop / Cafe / Restaurant
- Accommodation & Services
- Business & Creation





**レストラン イル チェーロ 羽田**  
restaurant il CIELO HANEDA

レストラン / Restaurant  
Map >> A-5F

ホテルメトロポリタン 羽田内に併設のイタリアンにニューヨーク的アレンジを加えた料理を提供するレストラン。和食・洋食、中華粥やアジアの麺などを揃えた約50種類の朝食ビュッフェメニューも魅力。

New York-style Italian cuisine. The Italian restaurant in the Hotel Metropolitan Haneda is offering arranged menu here with a New York twist. The breakfast buffet menu offers about 50 dishes, including Japanese and Western cuisine, Chinese porridge, Asian noodles, and more.

Open. 6:00~22:00 (L.O. 21:00) monday-saturday  
6:00~21:00 (L.O. 20:00) sunday/holidays  
Tel. 03-3747-1009



**HANEDA SKY BREWING**

ダイニングバー・バル / Daining Bar  
Map >> D2-1

“羽田から全国ひいては世界へ”を目指し、地元大田区を拠点にクラフトビールを醸造。そのほかのお酒や様々な食事も提供するレストラン。メディアにも多数出演し、製造したクラフトビールは販売1週間で完売することも。

Craft beer brewery based in Ota Ward, Tokyo, aiming to spread from Haneda to the rest of Japan and the world. The restaurant also serves other alcoholic beverages and a variety of meals. It has made numerous media appearances, and the craft beers are sometimes sold out within a week.

Open. 11:00~23:00 (L.O.22:30)  
Tel. 03-5579-7350



**SUGI+**

ドラッグストア / Drugstore  
Map >> B2-2

一般用医薬品やサプリメント、健康食品、処方せん調剤の他、ヘルスケアやビューティケアの最新の商品を実験出来る「SUGI+STUDIO」を併設する、スギ薬局の次世代型パイロット店舗。

Sugi Pharmacy's next-generation pilot store. In addition to OTC drugs, supplements, health foods and prescription, the store also offers "SUGI+STUDIO" where customers can experience the latest in health care and beauty care products.

Open. 薬局 / Drugstore | 9:00~21:00  
調剤薬局 / Pharmacy dispensing | 9:00~17:00  
\*日曜祝日休業 (調剤薬局)  
\*Pharmacy dispensing close on sunday/holidays  
Tel. 03-5579-7640



**羽田 SPORTS STATION & Cafe**

カフェ / Cafe  
Map >> D2-2

身体のバランスをトータルで改善するボディケアと共に、希少なエチオピア産のゲイシャ種を使用したコーヒーやスイーツ、軽食や種類豊富なアルコールも楽しめるカフェを併設。リラックスできる芝生エリアあり。電源・Wi-Fi完備。

Body care facility to improve total body balance. There is also a café where you can enjoy coffee and sweets made from rare Ethiopian Geisha coffee, light meals, and a wide variety of alcoholic beverages on cozy lawn area. Wi-Fi and Power plugs available.

Open. SPORTS STATION | 10:00~21:00  
Cafe | 10:00~21:00 (L.O. 20:30)  
Tel. SPORTS STATION | 03-5579-7891  
Cafe | 03-5579-7551



**AI\_SCAPE**

ロボットラボ・レストラン / Robot Lab / Restaurant  
Map >> D2-3

コックやウェイター、全てロボットの未来型レストラン。ロボットと人が共生し社会課題を解決するレストランの実証実験場。ラボ、オフィスからなる複合施設「Future Lab HANEDA」内に併設。

Futuristic restaurant where all cooks and waiters are robots. This is a demonstration/experiment site for a restaurant where robots and people can coexist and solve social issues. Located in Future Lab HANEDA, a complex facility consisting of laboratories and offices.

Open. Lunch 11:00~14:00 (L.O. 13:30)  
Dinner 16:00~19:00 (L.O. 18:30)  
水曜定休 / closed on wednesday  
Tel. 03-5579-7721



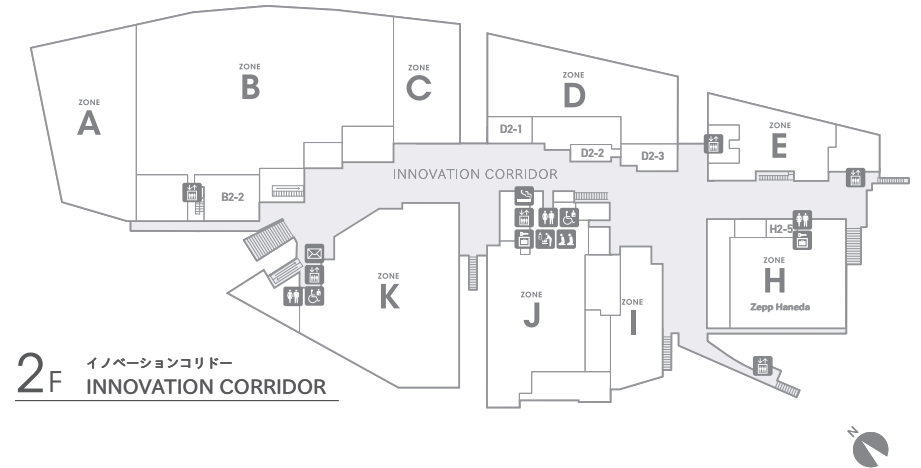
**バナナの神様 Banana no kamisama**

カフェ & バー / Cafe & Bar  
Map >> H2-5

国内流通量0.1%以下の希少な国産バナナ「神バナナ」を使用したスムージー専門店。鹿児島の名水百選の地で水、土地にこだわり徹底的な品質管理と農薬不使用によって「皮ごと」食べられることを実現しています。

Smoothie specialty store uses "Kami Banana," a rare domestic banana with a distribution volume of less than 0.1% in Japan. Kami bananas are grown in Kagoshima, a place selected as one of Japan's 100 best water sources, using only the best water and soil, with thorough quality control and no use of pesticides, realizing edible skin.

Open. 11:00~18:00 ※不定期  
Tel. 080-3343-0877



2F イノベーションコリドー  
INNOVATION CORRIDOR

営業時間・内容は予告なく変更となる場合がございます。ご来店の際は店舗に直接お問い合わせください。  
Business hours and contents are subject to change without notice. Please contact the store directly for details.



**駿河屋 Suruga-ya**

ホビー / Hobby

Map >> H2-4

バンダイのカプセルトイブランド「ガシャポン」の専門店。カプセルトイ110面を一堂に展開し、バンダイの新品をすべて取り揃えることで、「ガシャポン」の新たな魅力を発信しています。

Toy store specializing in Bandai's capsule toy brand "Gashapon". The store features 110 capsule toy vending machines all in one place. Here is introducing the new appeal of "Gashapon" by offering all Bandai's new products.

Open. 10:00~18:00



**HiCity Square café/bar**

カフェ & バー / Cafe & Bar

Map >> J2-1

ゆったりしたスペースのカフェ・バーの同スペースではワークショップの開催やクリエイター・アーティストの表現の場（ギャラリー等）としても展開する情報発信 & 体験型施設の役割も持つ店舗です。

Comfortable and spacious cafe/bar. The space also serves as an information and experience facility that can be used for workshops gallery etc. for creators and artists.

Open. 11:00 ~ 19:00 (L.O.18:30)

Tel. 03-5579-7900



**GURUNAVI FOODHALL WYE 天空橋**

レストラン / Restaurant

Map >> I-2F

ぐるなびが持つ飲食店ネットワークとデータを活用し、日本中の魅力ある地元グルメを再現する食のテーマパーク。現在、大阪、広島、名古屋をはじめとした全5地域の店舗とコラボレーション。

Food theme park that utilizes Gurunavi's restaurant network and data to recreate attractive local gourmet foods from all over Japan. Currently collaborating with restaurants in Osaka, Hiroshima, Nagoya, and five other regions.

Open. Lunch. 11:00~14:00 (L.O.14:00)

Cafe. 14:00~17:00

Dinner. 17:00~21:00 (L.O.20:30)

Tel. 03-5579-7704



**とんかつ 棧 Tonkatsu Aoki**

とんかつ / Tonkatsu Restaurant

Map >> J2-2

「美味しいとんかつをリーズナブルに」というコンセプトのもと、厚切りの林 SPF 豚を丁寧に揚げて提供する地元蒲田創業のとんかつ専門店。用意された特徴的な数種類の塩で召し上がるのも美味。

Tonkatsu restaurant served under the concept of "delicious tonkatsu at reasonable prices". Well established restaurant in local Kamata that specializes in thickly sliced Hayashi SPF pork cutlets that are expertly deep-fried. Recommended trying with special salts and enjoy the delicious flavor.

Open. 11:00~15:00

17:00~20:30 (L.O.20:00)

月曜定休 Closed on Monday

Tel. 03-5579-7805



**春香園 Shunkouen**

中国料理 / Chinese cuisine

Map >> J2-3

肉汁の旨味があふれ出すボリュームのある名物の羽根付き餃子をはじめ、50種類以上の本格中華がリーズナブルに味わえる蒲田発の老舗店舗。座席を一部仕切り、約10名の個室利用にも対応します。

Long established Chinese restaurant from Kamata. It offers more than 50 kinds of authentic Chinese dishes at reasonable prices, including the famous feathered dumplings that are full with juicy flavor. The seats can be partitioned for private room for approximately 10 people.

Open. 11:00~14:30, 17:00~23:00 (L.O.22:30) weekday

11:00~23:00 (L.O.22:30) weekend/holidays

Tel. 03-3747-9888



**お酒の美術館 Liquor Museum**

バー / Bar

Map >> J2-4

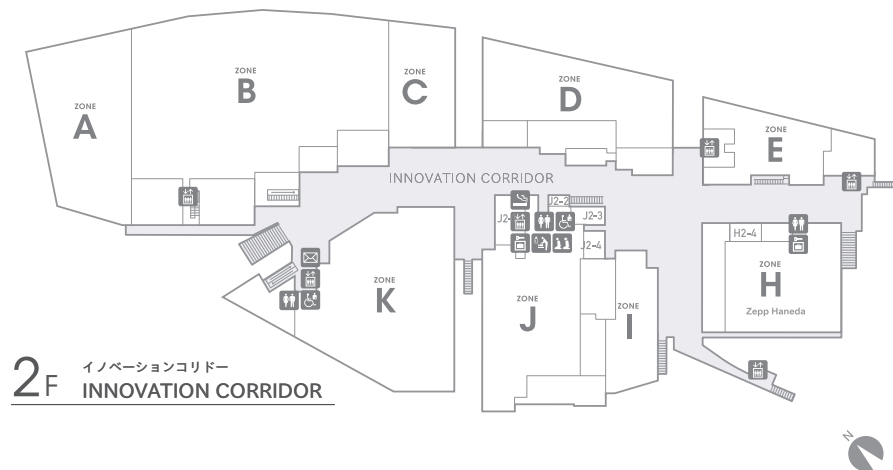
国内外の希少なオールドボトル、終売のジャパニーズウイスキーなど、約130種類のラインナップを誇る、チャージ無料、1杯500円~の京都発バー。知識豊富なスタッフのアドバイスも楽しめます。

Bar from Kyoto. no service charge, from 500 yen per drink. Here offers about 130 kinds of whiskeys, including rare old bottles from Japan and abroad, and hard-to-find Japanese whiskeys. You can also enjoy chat and advice from the knowledgeable staff.

Open. 14:00~23:00 weekday

12:00~22:00 weekend/holidays

Tel. 03-5579-7966



2F イノベーションコリドー  
INNOVATION CORRIDOR

営業時間・内容は予告なく変更となる場合がございます。ご来店の際は店舗に直接お問い合わせください。  
Business hours and contents are subject to change without notice. Please contact the store directly for details.



**LUXURY FLIGHT HICity Fighter店**

フライトシミュレーター体験 / Flight Simulator Experience

Map >> J2-5

本物志向の戦闘機フライトシミュレーターを3機導入した日本初体験型施設。元戦闘機パイロットを含むアドバイザーが丁寧に操縦方法のレクチャーを行います。3機同時対戦等も可能です。

Japan's first interactive facility equipped with three realistic combat aircraft flight simulators. Advisors, including former combat aircraft pilots, give detailed lectures on how to fly the simulators. Available to play three-aircraft games at the same time.

Open. 10:00~17:00  
※臨時休業の場合あり  
Tel. 03-5579-7980



**TULLY'S COFFEE タリーズコーヒー**

スペシャルティコーヒーショップ / Specialty coffee shop

Map >> K1-1

シアトル発祥のスペシャルティコーヒーショップ。羽田イノベーションシティ店では、ビジネスユーザーのために快適さを追求した半個室ブースを用意（店内設置のQRコードなどから予約可能）。

Specialty coffee shop originating from Seattle. The Haneda Innovation City store offers semi-private booths designed for the comfort of business users. (seat reservations can be made via a QR code available in the store).

Open. 8:00~20:00  
Tel. 03-6459-9035



**Creadisce クレアディスケ**

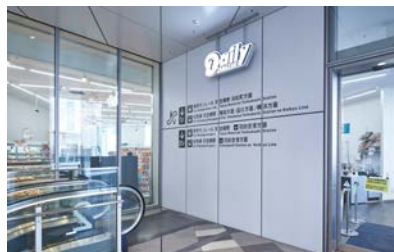
ダイニング&ブックラウンジ / Dining & Book Lounge

Map >> J2-6

食材を生かしたオールデイダイニングのカフェ兼多目的ラウンジ。HICityのある大田区、飛行機や羽田などをテーマにセレクトした本やグッズを販売するブックラウンジを併設しています。

All-day dining café and multipurpose lounge that makes the best use of ingredients. The book lounge offers books and goods selected on themes of Ota Ward where HICity is located, airplanes and Haneda.

Open. 6:00~17:00  
Restaurant | 6:00~17:00 (L.O.16:30)  
Shop / Lounge | 10:00~17:00  
Tel. 03-6459-9731



**デイリーヤマザキ Daily Yamazaki**

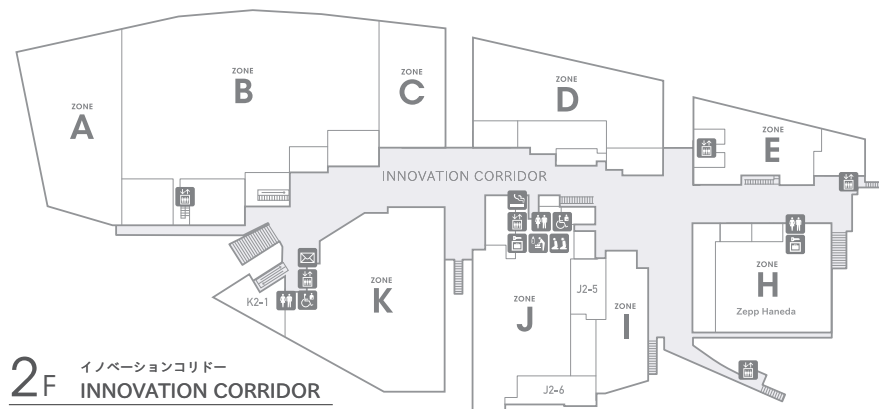
コンビニエンスストア / Convenience store

Map >> K2-1

「おにぎり・サンドイッチ・弁当」のほか、店内製造の「焼きたてパン」、手作りの美味しさを提供するコンビニエンスストア。羽田で働く方々にも気軽に利用できるイートインスペースも併設しています。

Convenience store offers onigiri (rice balls, sandwiches, and bento boxes), freshly baked bread, and other homemade delicacies. Eat-in space is available for customers and Haneda workers.

Open. 7:00~21:00 (平日 Weekday)  
9:00~17:00 (土日祝 Weekend/Holidays)  
※施設内のイベント開催時は開演まで延長  
※Events held at the facility will be extended until the start of the performance.  
Tel. 03-3747-9505



営業時間・内容は予告なく変更となる場合がございます。ご来店の際は店舗に直接お問い合わせください。  
Business hours and contents are subject to change without notice. Please contact the store directly for details.



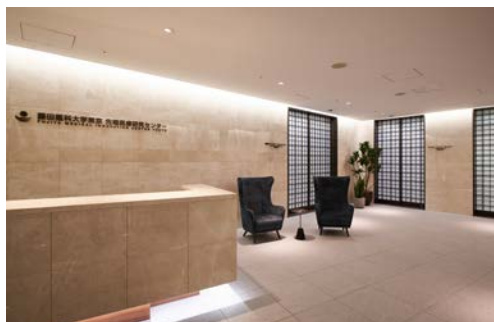
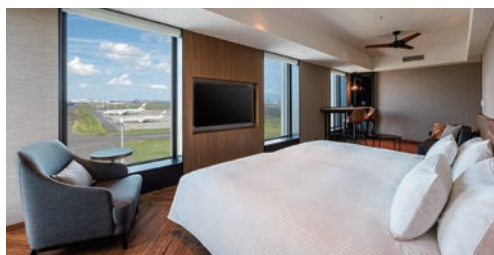


**ホテルメトロポリタン 羽田**  
HOTEL METROPOLITAN TOKYO HANEDA  
Map >> A\_5-10F

ニーズにあわせた全13種類の客室を持つ、「旅に寄り添う、おもてなし」をテーマに、旅の途中で翼を休め、英気を養って次の行き先に笑顔で飛び立てる「とまり木」のようなホテルです。イタリアンにニューヨークのアレンジを加えた料理を提供するレストラン、宿泊者専用の屋上展望デッキやジムを併設。

The hotel with the concept of hospitality that accompanies you on your journey. It features a choice of 13 different types of guest rooms to meet your various needs. The hotel offers you hospitality and comfort on the journey to support your energy restoration and smile for your next destination, like a perch where you can rest your wings. New York-style Italian restaurant, rooftop deck for the exclusive use of guests, and exercise gym are available.

Tel. 03-3747-1101

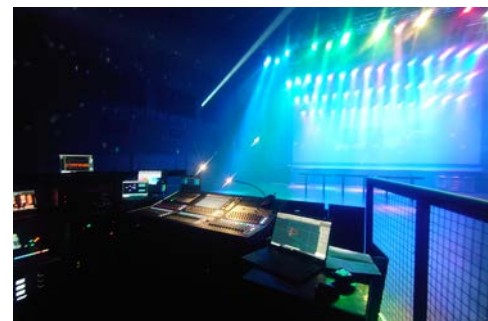


**藤田医科大学東京 先端医療研究センター**  
Fujita Medical Innovation Center Tokyo  
Map >> A\_B1-4F

「藤田医科大学 羽田クリニック」を含む当施設では、次世代医療・研究の拠点としての役割だけでなく、「先端医療」「精密健診/検診」「活動長寿」を柱に、再生医療、がんゲノム医療、不妊治療、先進リハビリテーション等の先端医療を提供します。

Medical facilities, including the Fujita Medical University Haneda Clinic, that provide advanced medical care. It serves as a center for next-generation medical care and research. It will also provide regenerative medicine, cancer genome medicine, advanced reproductive medicine and advanced rehabilitation, etc. based on the pillars of advanced medical care, precision medical examinations and active longevity.

Tel. 03-5708-7860



**Zepp Haneda (TOKYO)**  
Map >> H\_1-2F

Zepp ホールとして国内最大級となる約 3,000人（スタンディング時）収容可能な、飛行機も間近に見えるライブホール。2020年夏オープン。音楽イベントだけでなく、演劇や上映会、e スポーツ、展示会、企業イベントなど様々なニーズにも対応しています。

Concert hall with a close-up view of airplanes opened in the summer of 2020. Accommodate approximately 3,000 people (standing), making it one of the largest Zepp Halls in Japan. In addition to music events, it can also meet a variety of other needs, such as theater, film viewing, e-sports, exhibitions, and corporate events.

Tel. 03-6671-7542

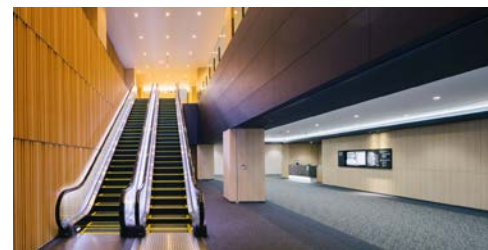


**コングレスクエア羽田**  
Congrès Square Haneda  
Map >> J\_1F

展示会や入社式などに最適な最大 621 名規模の多機能ホール、多様な 5 つのカンファレンスルームをワンフロアに完備。宿泊施設や飲食店舗も同建物内に直結しているため、宿泊研修にも最適です。国際的な会議から映画のロケ地まで幅広く使用されています。

Multifunctional convention hall with a capacity of up to 621 people. Ideal for exhibitions and company's entrance ceremonies. Five diverse conference rooms are all on one floor. Lodging facilities and food and beverage outlets are also directly connected in the same building, making it ideal for accommodation training. It is widely used for everything from international conferences to film shootings.

Tel. 03-6459-9530





**京急EXイン 羽田イノベーションシティ**  
Keikyu EX Inn Haneda Innovation City  
Map >> J2-6F

全 259 室、豊富な客室バリエーションを用意し、京急 EX イングループとして初導入した大浴場を備えたビジネスホテル。ホテルから羽田空港までのシャトルバスを運行しているため、乗り継ぎや早朝便のお客様の利便性も高く、空の旅との連携も抜群です。

Business hotel with a total of 259 rooms with a wide variety of room types. This is the Keikyu EX Inn Group's first business hotel with a large public bath. Free shuttle bus runs between the hotel and Haneda Airport, making it highly convenient for customers connecting to Haneda Airport or taking early morning flights.



Tel. 03-5579-7230



**よい仕事おこしプラザ**  
なんでも相談プラザ HiCity  
Job promotion plaza/ Consultation plaza HiCity  
Map >> K\_3F

全国の信用金庫や地方公共団体や大学など、ビジネスに関する地域やカテゴリーを超えた情報交換や繋がりを作り、日本を明るく元気にするために活用する交流の場。セミナーなどのイベント開催や、ミーティングルームや会議室を利用して商談を行なうことも可能です。

Center for revitalizing business. Communication space to promote industrial exchange in the area of across regions and categories such as credit unions, local governments, universities, and other organizations nationwide in order to brighten and energize Japan. You can participate in seminars and other events. Meeting spaces and conference rooms for business are available.



Tel. 03-5579-7655



**HANEDA x PiO / PiO PARK**  
ハネダピオ / ピオパーク  
Map >> K\_1-2F

大田区が設置した企業・研究機関等の集結拠点「HANEDA x PiO」内のイノベーション創出スペース「PiO PARK」はコワーキングスペースを備えた交流空間として、各イベントやセミナーを開催。様々な技術・製品を展示したショーケースエリアは誰でも来訪が可能です。

PiO PARK is a communication space within HANEDA x PiO where a base established by Ota Ward to bring together labs, office of research institutions and companies. Here is equipped with a free-address co-working space where various events and seminars are held. The showcasing area, which exhibits various technologies and products, is open to all visitors.



Tel. 03-5579-7971



**さわやか信用金庫**  
ビジネスマッチングセンター  
Sawayaka shinkin bank/Business matching center  
Map >> J\_3F

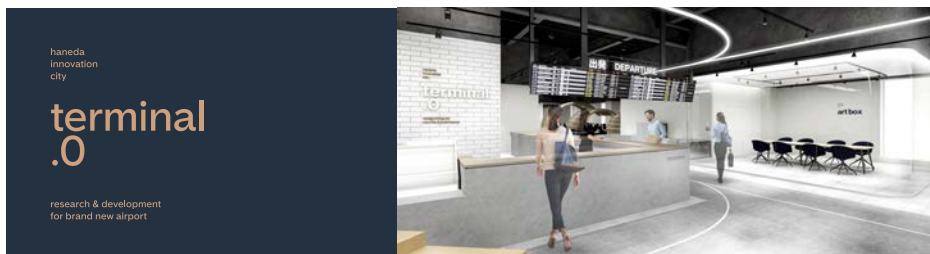
Creative「仕事(モノ・コト・情報)」、Finance「資金・課題解決」、Space「仲間(ヒト・空間)」の提供を通して、地域の中小企業の新たなビジネスを創造する交流拠点。当金庫取引先や業務提携先と連携した各種セミナーや勉強会、展示会等のイベントを開催しています。

Center for communication to promote creating new businesses for local small and medium-sized enterprises by providing "Creative" (Work: goods, events and information), "Finance" (Financing and problem-solving), and "Space" (friends and space). Various seminars, workshops, exhibitions and other events are offered in collaboration with the Bank's business partners and business alliances.



Tel. 03-5708-7357





### terminal.0 HANEDA

企業参画型コワーキングスペース / Co-creative coworking space

Map >> C\_2-3F

より便利でストレスフリーな羽田空港の実現を掲げ、空港の課題解決に異業種連携で取り組む研究開発拠点、企業参画型コワーキングスペース。「検証（テストフィールド）」と、「発表（プレゼンテーション）」の場を備え、国内外の空港へのソリューション導入を目指し取り組みます。2024年1月末開業予定。

Center for research and development and a co-working space to encourage cross-industry collaboration to solve problems at the airport. The goal is to realize a more convenient and stress-free Haneda Airport. It will provide a test field for verification and a place for presentation with the aim of introducing the solution to airports in Japan and abroad. Scheduled to open at the end of January 2024.



### オリックスレンタカー ORIX Rent A Car

Map >> F

天空橋駅直結・HiCity 敷地内にあるレンタカー店。航空便からの来店は、羽田空港内カウンターで受付後、空港からHiCity内羽田空港店までワゴン車による送迎（所要時間約15分、対応時間8:00～19:00）有り。19:00～20:00に来店となる場合は、羽田空港店に直接連絡を。

Car rental service directly connected to Tenkubashi Station and located on the premises of HiCity. For customers coming from air flights, a shuttle service to the Haneda Airport service branch is available (15 minutes ride, available from 8:00 to 19:00) after checking in at the service counter in the airport. If you are checking in between 19:00 and 20:00, please contact the Haneda Airport service branch directly.

Open: 8:00～20:00  
Tel: 03-5708-7471



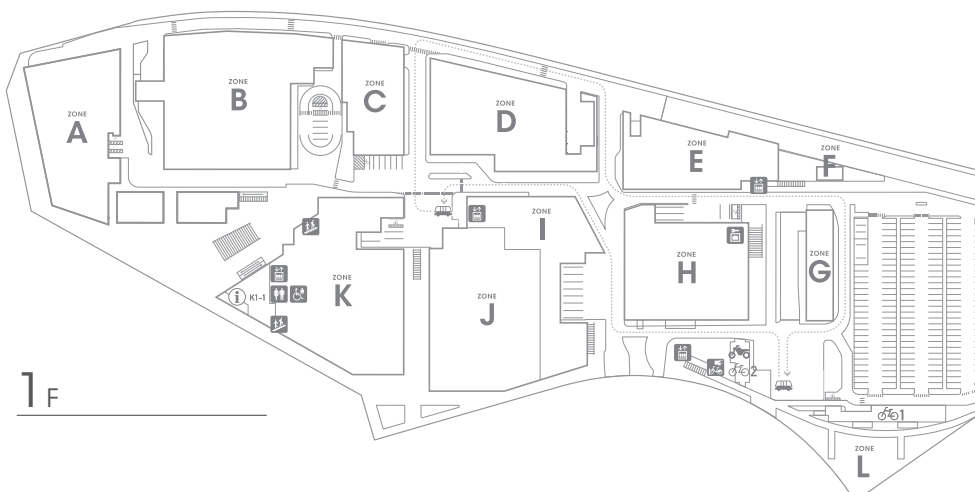
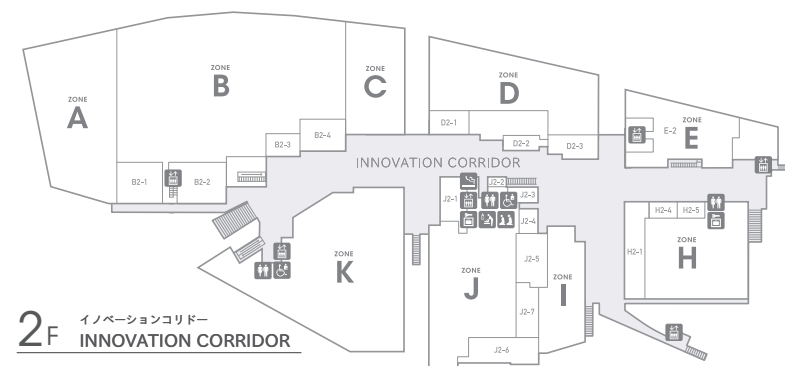
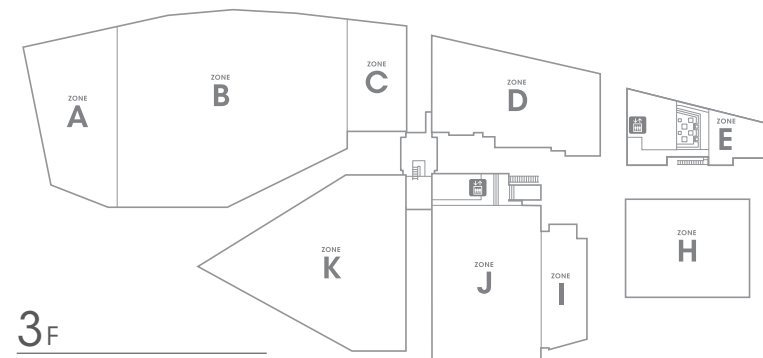
### 水素ステーション Hydrogen station

Map >> G

イワタニグループが自動車やエネルギー業界と進める水素ステーションプロジェクトより、燃料電池自動車（FCV）の燃料である水素を、乗用車からFCバス等の大型車まで、スピーディーに充填することができる水素ステーション。「水素エネルギー時代」へ向けたインフラ整備の拡大を支えています。

A quick charging station for hydrogen vehicles (FCVs) from passenger cars to large vehicles like FC buses. This station is a part of hydrogen station project by IWATANI INDUSTRIAL GASES CORPORATION in collaboration with automotive and energy industries. It is supporting the expansion of infrastructure development for Hydrogen Society.

Open: 11:00～19:00  
(水曜定休 closed on wednesday)  
Tel: 070-2900-4372



## Common Area

HICity内には「先端」と「文化」の交流の場となるような、個性的な公共空間が設置されています。これらが新たなイノベーション創出の舞台に。

Unique public space is designed in HICity to strive an interaction of advanced technology and culture. This will be the stage for the creation of new innovations.

### LOUNGE



ベンチャーから大手企業まで幅広い就業者・研究者と、クリエイターやアーティストなど、国内外を問わず幅広く活動する来訪者の交流・連携創出拠点。  
zone\_K/3F

### FORUM



ビジネスフォーラムやビジネスマッチングイベントとしても活用可能な屋外型広場。空港近接ならではの自然を感じることができる。  
zone\_C・D・J・K/3F

### INNOVATION CORRIDOR



HICityの2Fに位置し、各建物を結ぶ約200mに及ぶ来訪者のメインストリート。様々なイベントのメイン会場の場としても活用。

### FOOT SPA & SKY DECK 足湯スカイデッキ



温泉文化の一端を感じながら羽田空港ターミナルを臨むことができる足湯施設。飛行機撮影にも最適なスポット。  
(足湯の営業時間は5:30~23:30)  
zone\_E/RF

### STAND

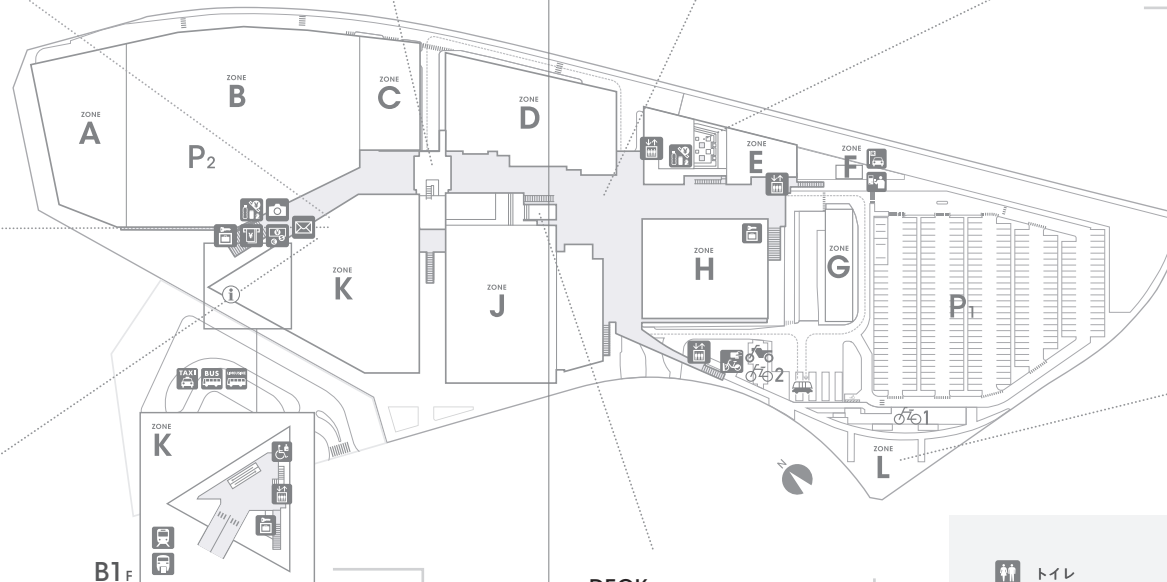


「ステーションコア」(B1F)と交通広場(1F)の至近にあるスペース。移動直前までのショートミーティングや、イベントなどに活用可能。  
zone\_K/1F

### GALLERY



先端技術を活用したクリエイターやアーティストたちによる作品などの展示利用に最適な、吹き抜けの開放的でパブリックなギャラリー空間。  
zone\_K/2F



### B1F

### HICity口改札 | 天空橋駅



HICityと直結する天空橋駅の改札。京急空港線、東京モノレール羽田空港線の改札がそれぞれ色分けされている。  
zone\_K/B1F

### DECK



開放的な屋外型ウッドデッキ空間。HICityのメインストリート「Innovation Corridor」の賑わいや夜景を眺めて過ごすには絶好の場所。  
zone\_J/3F

### ARTIST VILLAGE



アート玩具が配置された芝生広場。大空や風を感じながらアートと過ごせる空間。音楽イベントやスポーツイベントにも活用可能。  
zone\_L

	トイレ		両替		平面駐車場
	多目的トイレ		タクシー乗り場		機械式駐車場
	コインロッカー		バス乗り場		バイク置場
	郵便ポスト		リムジン乗り場		駐輪場 1
	階段		京急線		駐輪場 2
	エレベーター		東京モノレール		シェアサイクル
	証明写真		駐車場前精算機		自動運転バス乗り場
	ATM		レンタカー		防災センター
			インフォメーションセンター		

## Access

HICityは京浜急行電鉄空港線・東京モノレール空港線「天空橋駅」と直結し、羽田空港からはもちろん、東京都心や横浜方面からもアクセスが良好です。

### TRAIN

京浜急行電鉄空港線・東京モノレール

「天空橋」駅より徒歩 1分(直結)

品川駅 / Shinagawa 13min

京浜急行電鉄本線快特利用。  
「京急蒲田」駅で京浜急行電鉄空港線エアポート急行乗換。

浜松町駅 / Hamamatsucho 15min

東京モノレール羽田空港線直結。

東京駅 / Tokyo 21min

京浜東北線快速利用。「浜松町」駅で東京モノレール乗換。

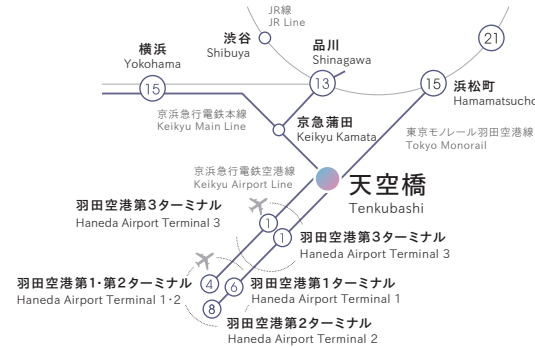
横浜駅 / Yokohama 21min

京浜急行電鉄本線快特利用。  
「京急蒲田」駅で京浜急行電鉄空港線エアポート急行乗換。

羽田空港第3ターミナル駅

Haneda Airport Terminal 3 1min

京浜急行電鉄空港線エアポート急行直通。



羽田空港第1・第2ターミナル駅

Haneda Airport Terminal 1・2 4min

京浜急行電鉄空港線エアポート急行直通。

※天空橋駅発 日中平常時(目的地駅11:00~16:00着)乗り換え・待ち時間は含みません。

### CAR

首都高速1号羽田線「羽田IC」より ..... 3min

「羽田空港 国際線ターミナル」より... 3min

「羽田空港 国内線第1ターミナル」より 8min

### BUS

「天空橋駅」下車

京浜急行バス

JR大森駅東口 発 ▶▶ 羽田空港 行

JR蒲田駅東口 発(日/出通り経由) ▶▶ 羽田空港 行

JR蒲田駅東口 発 ▶▶ 天空橋駅 行

臨港バス

大師橋駅前発(キングスカイフロント経由) ▶▶ 天空橋駅行

浮島バスターミナル発(キングスカイフロント経由)

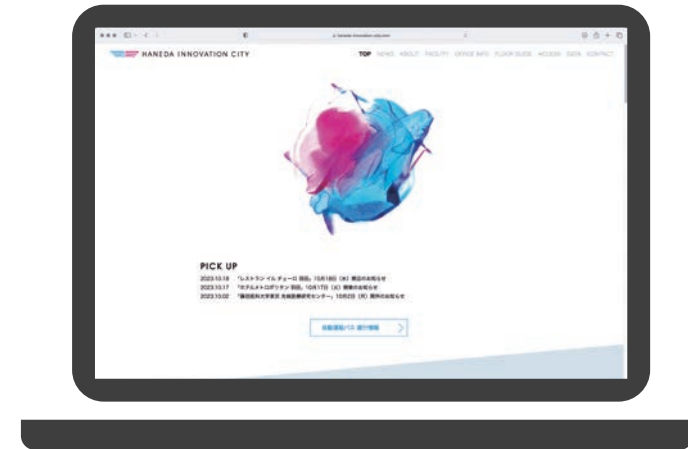
▶▶ 天空橋駅行



※電車による所要時間は日中平常時のもので、乗り換え・待ち時間は含みません。また、時間帯により異なります。距離表示については地図上の概別距離、車による所要時間は時速40kmで走行した場合で換算したものです。掲載の所要時間は、時間帯、道路等の混雑状況によって異なります。

## Official web site / SNS

HANEDA INNOVATION CITY に関する新着情報、イベントの告知及びレポートは HICity 公式ホームページ、各 SNS から常時発信しています。



HICity公式 Instagram

### HICity公式 SNS



公式 Instagram



公式 X (旧 : Twitter)



公式 LINE



## Office

Map >> B\_1-6F

2023年6月に完成したZONE Bに、様々な働き方に対応する最大8分割対応の1,700坪を超えるオフィス空間が誕生します。共用部にはリフレッシュコーナー、パントリー等の配置、空港や富士山が望める屋上デッキも設けるなど、オフィスワーカーの利便性・多様性、オンとオフに配慮したイノベーションシティならではの新たなビジネス施設が完成しました。

New business complex has been completed that is quite unique to the Innovation City. The office space of more than 1,700 tsubo (approximately 5,700 square meters) was created in ZONE B in June 2023. This can be divided into up to eight sections to accommodate various work styles. The common area features refresh space, pantry, rooftop deck with airport view and Mt.Fuji etc. for office workers' comfort, convenience, and diversity.



## HANEDA INNOVATION CITY 概要

施設名称	HANEDA INNOVATION CITY (略称: HICity)
事業主体	羽田みらい開発株式会社(鹿島建設株式会社、大和ハウス工業株式会社、京浜急行電鉄株式会社、日本空港ビルデング株式会社、空港施設株式会社、東日本旅客鉄道株式会社、東京モノレール株式会社、野村不動産パートナーズ株式会社、富士フィルム株式会社)
主要機能	先端モビリティセンター(テスト路併設)、先端医療研究センター(医療・研究施設、滞在施設)、研究開発拠点(ラボ、大規模オフィス)、区施策活用スペース、会議研修センター(カンファレンスルーム・滞在施設)、ライブホール、文化体験商業施設、水素ステーション、交流・連携スペースなど
所在地	東京都大田区羽田空港一丁目1番4号
交通	京浜急行電鉄空港線・東京モノレール「天空橋駅」直結
敷地面積	約5.9ha ※羽田空港跡地第1ゾーン全体では約16.5ha
延床面積	約131,000㎡
規模	地上11階・地下1階
認定・選定	国家戦略特区、民間都市再生事業計画[国土交通大臣認定2018年/特定都市再生緊急整備地域内]、国交省・内閣府・総務省・経産省「スマートシティ官民連携プラットフォーム」参画(2019年)、国土交通省「スマートシティ/先行モデルプロジェクト」選定(2020年)、総務省「データ連携促進型スマートシティ推進事業」選定(2020年)



この土地「羽田」の持つDNAを「羽」という一文字に託しモチーフとしました。マークの下から上へ向かう広がりは「発展性」、上部のエッジは「先進性」を表現。これを元に、さまざまなイノベーションが飛び立つ場であり続ける志を表しています。

「先端」をイメージした明るい青色

「文化」をイメージした鮮やかな赤紫色

Producer : Naoki Taniguchi  
Editor / Photographer : Nozomu Ishikawa  
Design : Hiromi Kaneda  
Translation : Natsuko Sugiyama

Published by Haneda Future Development Co., Ltd.  
Printed by Hakushindo Co., Ltd.  
November, 2023

Copyright © Haneda Mirai Kaihatsu Co., Ltd. All Rights Reserved.

