

OUTLINE

建築概要

名称：広島Kビル
住所：広島県広島市中区中町 6-13
敷地面積：1,776㎡ (537.24坪)
建築面積：803㎡ (242.90坪)
延床面積：7,028㎡ (2,125.97坪)
規模：地下1階、地上9階
構造：地下：鉄筋コンクリート造
地上：鉄骨鉄筋コンクリート造
駐車場：自走式 23台
・地下1階/14台
(区画 2,340mm×5,000mm、高さ制限 2,400mm)
・1階外構/9台
(区画 2,400mm×5,000mm (柱前は 4,000mm))
貸主：鹿島建設株式会社
設計：鹿島建設株式会社
施工：鹿島建設株式会社
竣工：1978年10月
(2015年リニューアル工事済、耐震改修工事により新耐震基準に適合)

設備概要

受変電設備：三相3線 6.6kv
60Hzを屋上キュービクルに引き込み
非常用電源：自家発電機 (共用部防災用)
給水設備：高置水槽方式
衛生：給湯室：電気貯湯式温水器
トイレ：洗浄機能付き
昇降機設備：乗用エレベータ：2基
(定員 15名、高さ 2,250mm×幅 1,600mm×奥行 1,500mm)
防犯設備：非接触式 IC カードによる入退出管理
監視用 ITV 設置

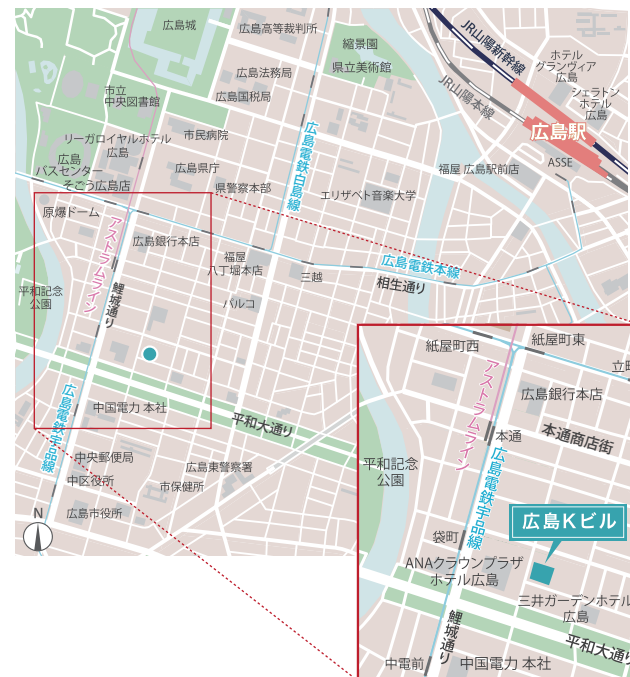
貸室概要

貸室面積：1階：250.36㎡ (75.73坪)
2-8階：631.88㎡ (191.14坪)
8階：536.04㎡ (162.15坪)
倉庫面積：2-8階：20.35㎡ (6.15坪)
天井高：2-8階：2,380mm、1階：約 3,000mm、倉庫：2,300mm
OAフロア：50mm
床荷重：300kg/㎡
内装仕上：床：事務所/タイルカーペット+OAフロア
倉庫/長尺塩ビシート貼
壁：EP塗装仕上げ
天井：事務所/岩綿吸音板、倉庫/化粧石膏ボード
OA電源容量：50VA/㎡
電話・通信：光通信引込対応可、TV共聴 (地デジ対応済)
照明：Hf蛍光灯ランプ 32W×2、
机上面平均照度 700lx、基準階 18分割可
空調：個別空調 (冷暖房完備、24時間対応)、
基準階 2系統分割可
空冷ヒートポンプビルマルチ+気化式加湿器
(天井カセット型) 9ゾーン

※1階貸室概要については、別途お問い合わせください

交通アクセス

広島駅から
タクシーの場合 約10分
バスの場合 約15分 (「袋町」下車、徒歩3分)
路面電車の場合 約18分 (「袋町」下車、徒歩3分)
広島バスセンターから 徒歩10分
アストラムライン/本通駅から 徒歩6分



CONTACT お問い合わせ



鹿島建設株式会社

開発事業本部 資産マネジメント事業部
〒107-8348
東京都港区赤坂6-5-11
TEL : 090-6770-0100

広島イーストビルマネジメントオフィス
〒732-0814
広島市南区段原南1-3-53
TEL : 082-262-4806 (ダイヤルイン)

広島Kビル
HIROSHIMA K BUILDING

BUILDING

広島中心部で随一のビジネスポテンシャルを秘めたオフィスビル



外観

広島Kビルは、県庁・市役所などの行政施設や広島銀行本店・中国電力本社などのオフィスが集積する広島の主要なビジネスエリアに位置しています。交通手段は、広島電鉄やアストラムライン、路線バスなど複数利用可能な立地で、広島バスセンターも徒歩圏です。また、大規模店舗や本通商店街などの商業集積や中央郵便局、銀行、ホテルなどが近接し、ビジネスサポート機能も充実しています。



エントランス入口

PUBLIC SPACE

格調の高さを演出する共用空間

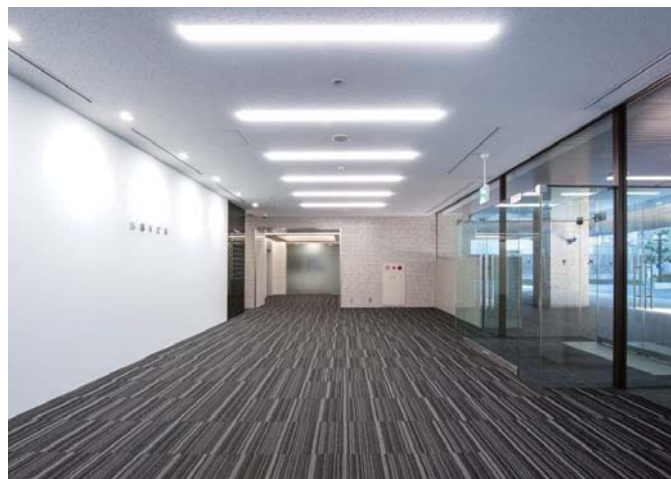
モノトーンカラーを基調とし、モダンで品格のある洗練されたデザインの共用空間。企業の顔に相応しい上品な設えとなっています。また、共用空間の一部には、木調のデザインを採用し、落ち着いた演出を施しています。



基準階廊下



基準階トイレ



エントランスホール

■自走式駐車場

1階外構、地下1階に合計23台収容可能な自走式駐車場を完備しています。



地下1階駐車場

■喫煙スペース

1階に24時間利用可能な喫煙スペースを完備しています。



喫煙スペース

OFFICE FLOOR

全面採光、明るく開放的なフロア

191.14坪の貸室は、四方を開口に囲まれた明るく開放的な空間。オフィスワーカーの使い勝手に配慮したスクエアな形状のオフィスフロアはレイアウトの自由度を高め、快適なワークスペースを創出します。各基準階に設けられた倉庫には、オフィスに必須な書類等を収納することができ、貸室を執務スペースとして最大限利用することが可能です。



基準階オフィスフロア

[基準階分割レイアウトイメージ]



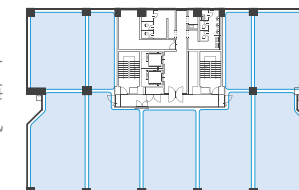
| |
|--|
| 基準階1フロア 197.29坪 |
| ※貸室191.14坪+倉庫6.15坪 |
| OAフロア 50mm |
| 床荷重 300kg/㎡ |
| 電源容量 50VA/㎡ |
| 個別空調システム |
| 机上面平均照度700lx |
| 非接触式ICカードリーダー |
| <ul style="list-style-type: none"> 一般執務エリア 倉庫・サーバー室 大会議室 小会議室 社長・役員室 パントリー・休憩室 受付 |
| ---: 貸室リースライン |

SPEC

快適かつ安全なビジネス環境を創出する充実したビルスペック

■空調

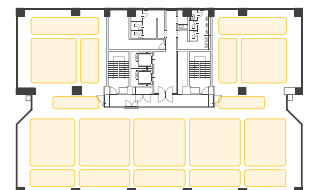
貸室毎に分けた個別空調システムを採用。基準階では9ゾーン毎のニーズに応じた温度設定、風量調節が可能です。(基準階2系統分割可能)



空調ゾーニング

■照明

机上面平均照度は700lxを確保した上で、きめ細やかで効率的な照明ゾーニングを実現しています。(基準階18分割可能)



照明ゾーニング

■セキュリティ

非接触式ICカードを採用した入出管理システムを導入。また、平日日中は、常駐員を配置し、有人による管理を行っています。



非接触式ICカードリーダー

■構造

鹿島建設による一貫した設計・施工体制で、強固な構造を実現。また、2015年に耐震改修工事を行い、新耐震基準に適合しています。



耐震スリット