

LOCATION

ロケーション

市内アクセス

市営地下鉄南北線「勾当台公園」駅…… 徒歩 **1**分
南4出入口より

JR「仙台」駅…………… 徒歩 **14**分

バス停「商工会議所前」…………… 徒歩 **4**分

広域アクセス

🚗 東京駅(新幹線)…………… 約 **1.5**時間

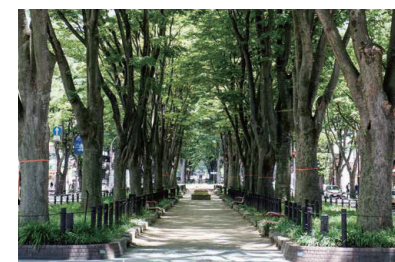
✈️ 仙台空港(仙台空港アクセス線)…… 約 **40**分



周辺環境

緑豊かな都市の憩いのエリア

(定禅寺通・勾当台公園など)



定禅寺通

公的機関が集積するエリア

(仙台合同庁舎・宮城県庁・仙台市役所など)



勾当台公園から眺める宮城県庁と仙台合同庁舎

にぎわいのあるショッピングエリア

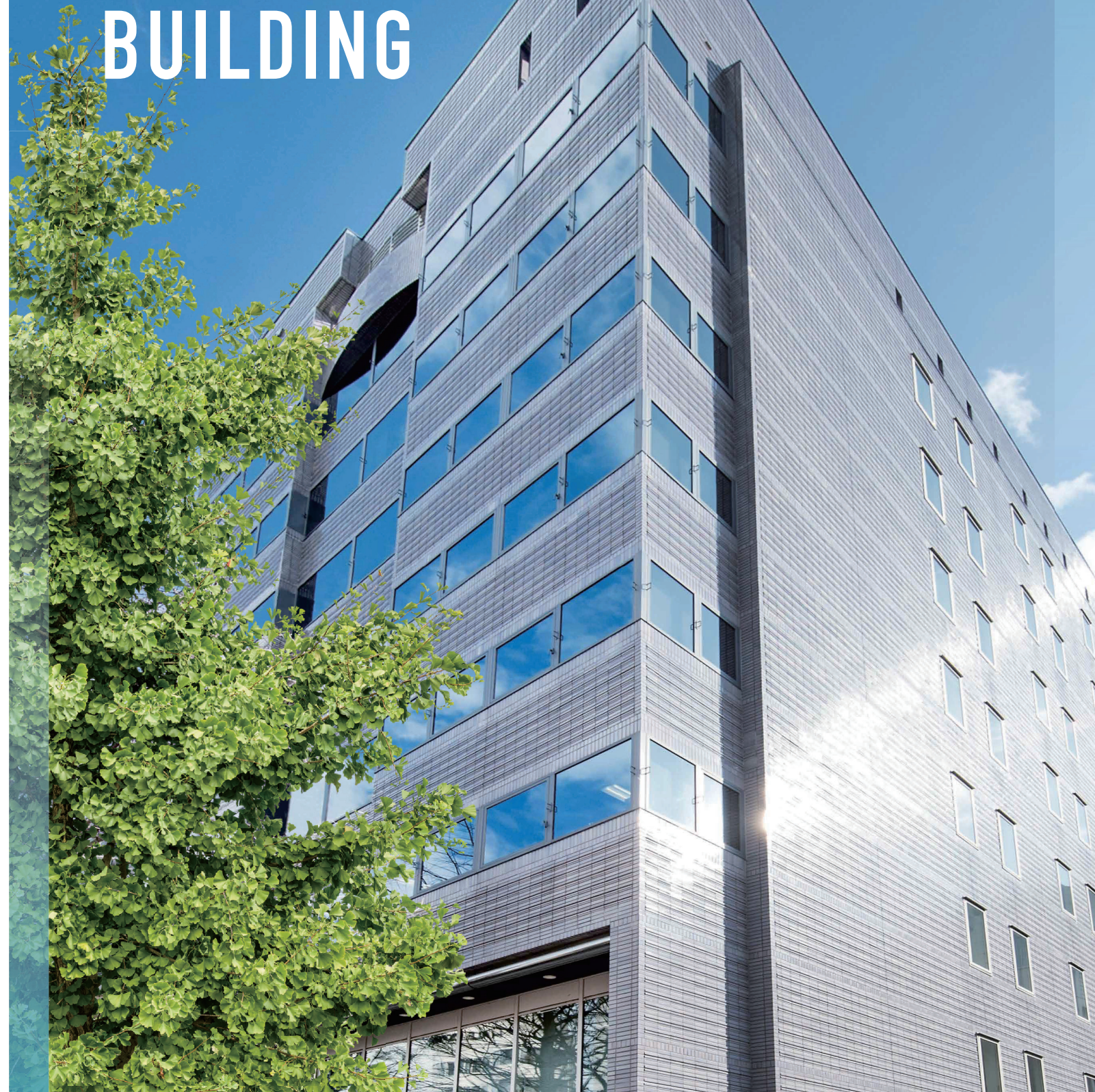
(仙台三越・一番町4丁目商店街など)



東北地方で最大級の売り場面積を誇る仙台三越

鹿島定禅寺ビル

KAJIMA JOZENJI BUILDING



[事業主]

鹿島 鹿島建設株式会社
開発事業本部

[お問い合わせ先]

鹿島建物 鹿島建物総合管理株式会社 PM・FM統括部
東京都新宿区市谷本村町2-1 TEL:03-5228-5173

仙台のビジネスを牽引する 好立地・好環境なオフィス

鹿島定禅寺ビルは、東北地方の政治経済の中心である仙台市内において、交通アクセスの良好なビジネスポテンシャルの高いエリアに位置します。周辺には、宮城県庁や仙台市役所、仙台合同庁舎をはじめとする公的機関、仙台三越などの商業施設、勾当台公園といった自然環境がそろっています。

OUTLINE

建物概要

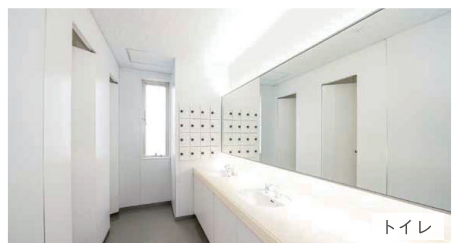
名称	鹿島定禅寺ビル
所在地	仙台市青葉区本町二丁目18番21号
敷地面積	1,012㎡ (306坪)
交通	地下鉄南北線「勾当台公園」駅 南4出口 徒歩1分
竣工時期	1989年8月
建物用途	事務所、店舗、駐車場
規模	SRC造 地下1階・地上8階・塔屋1階
延床面積	6,029㎡ (1,824坪)
専有面積	3,980㎡ (1,203坪)
天井高	B1階 2,800mm 1階 2,750mm 2-8階 2,600mm
電気容量	40VA/㎡
床荷重	300kg/㎡
駐車場	機械式駐車場72台



貸室内



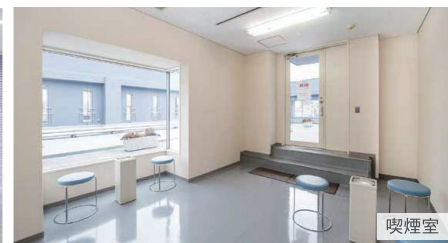
エレベーターホール



トイレ



機械式駐車場



喫煙室



正面エントランス

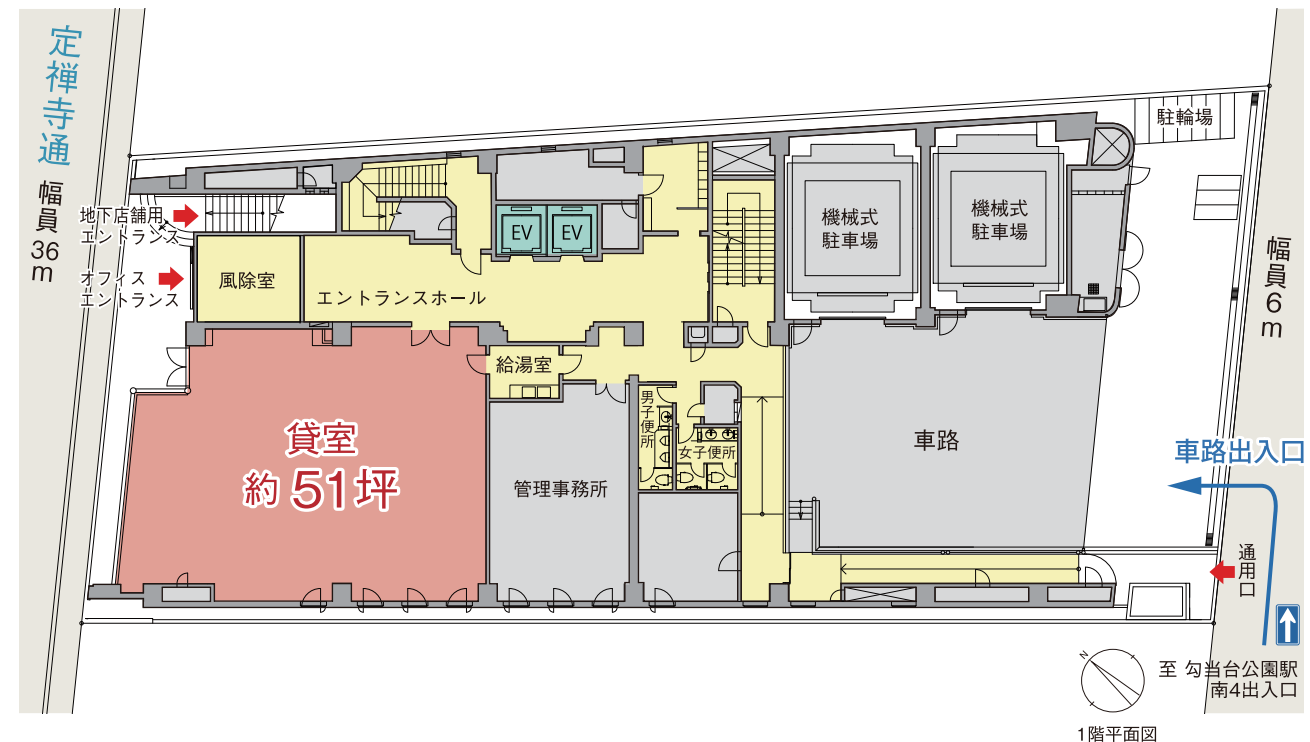


屋上テラス

ENTRANCE FLOOR

エントランスフロア

メインエントランスはケヤキ並木美しい歩道が整備された定禅寺通りに面し、地下鉄「勾当台公園」駅からスムーズな動線でアクセス出来ます。駐車場出入口は人の動線と分離し、建物裏側に広い車路を確保しています。

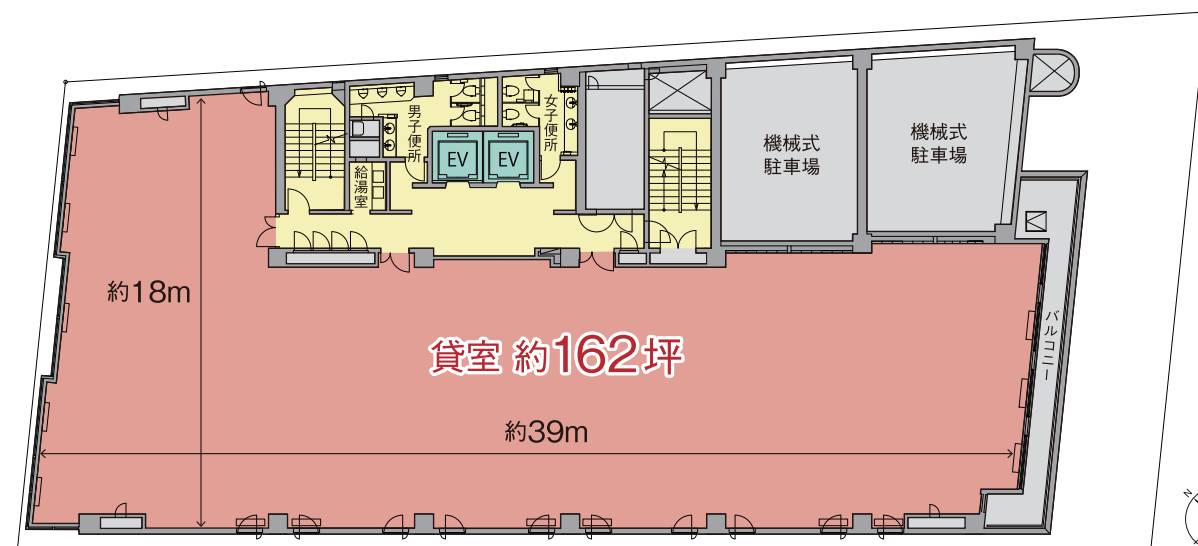


1階平面図

OFFICE FLOOR

オフィスフロア

非接触ICカードによるセキュリティを採用しており、オフィスワーカーのセキュリティを確保します。執務室空間は約162坪の無柱スペース、OAフロアの採用(一部の階を除く)によりフレキシブルなレイアウトが可能。また区画の分割にも対応します。



基準階平面図