

九勸末広通りビル

2023.5 開業



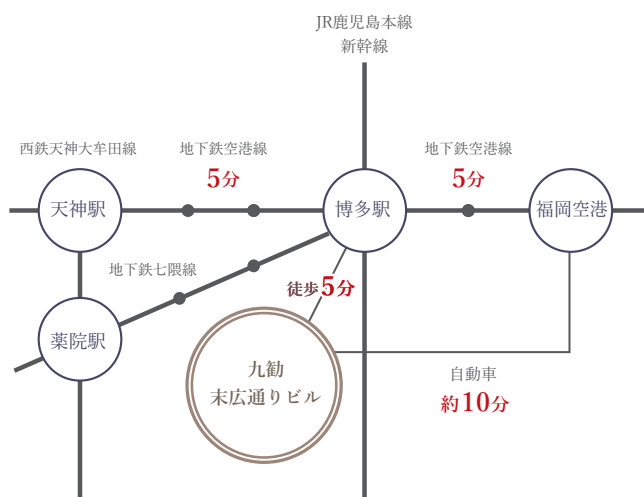
福岡屈指のビジネスエリア「博多駅前三丁目」

2023年春、JR博多駅前博多口から徒歩5分の好立地に中規模ハイグレードオフィスが誕生しました。

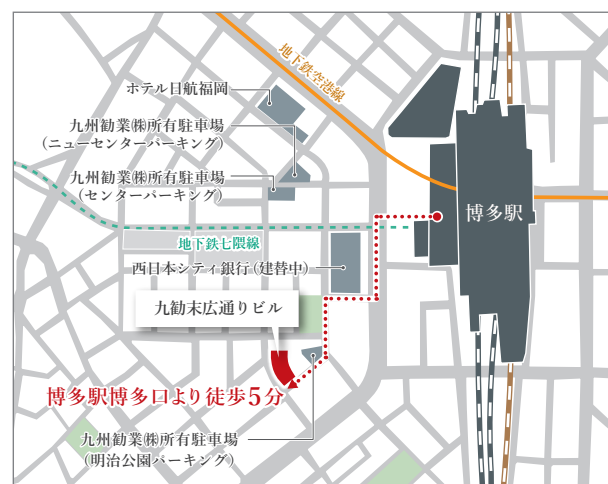


AERIAL PHOTO

ACCESS



GUIDE MAP

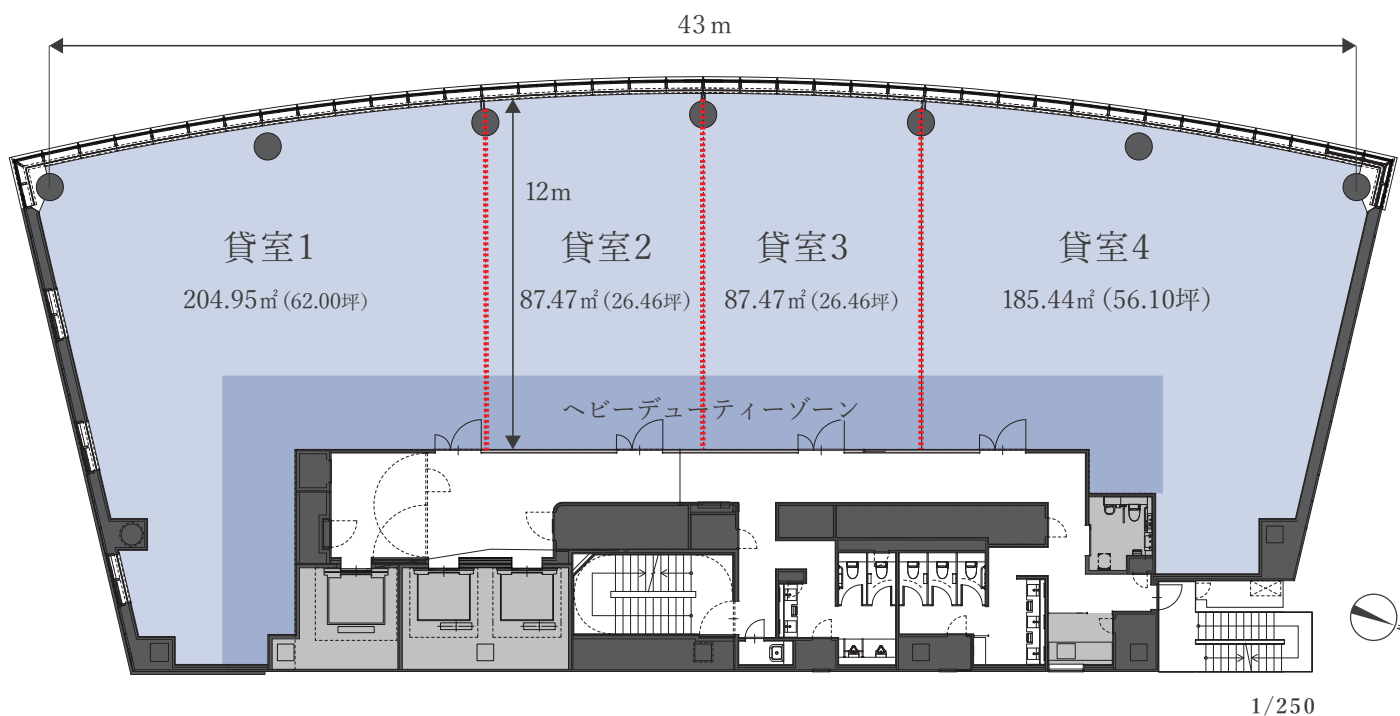


1フロア170坪の無柱の執務空間

執務空間は最大4分割での利用が可能で、26.46坪～171.02坪まで対応できます。

整形かつ無柱空間であるため、レイアウトの自由度が高く、開放的な執務環境を実現できます。

■ 基準階平面 (2～10階)

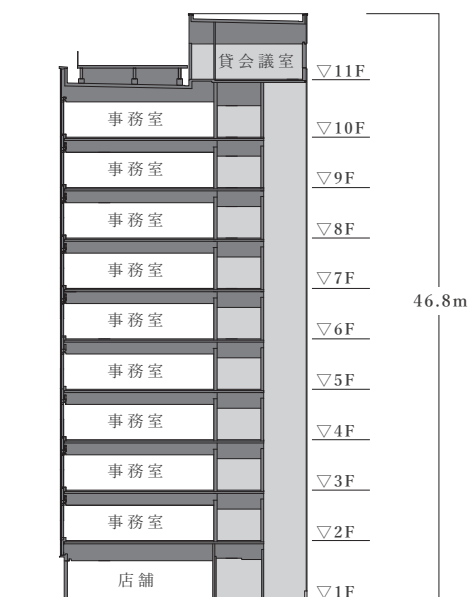


- 事務室 (床荷重500kg/㎡)
- 事務室 (床荷重1,000kg/㎡)
- 分割ライン

■ 断面図

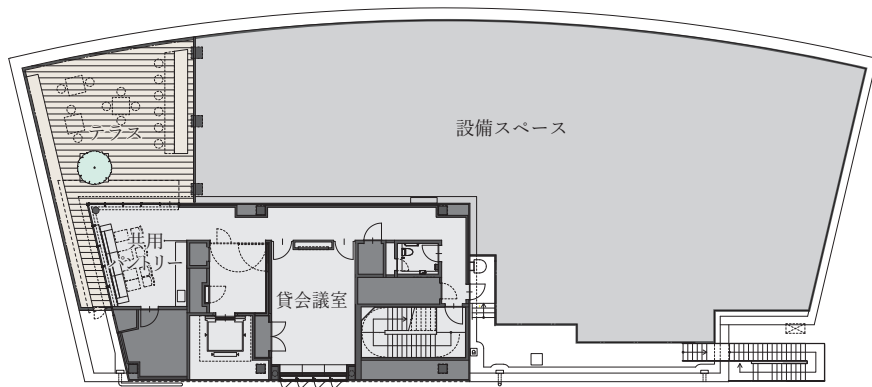
■ 貸室面積 / 基準階 /

貸室1	204.95㎡ (62.00坪)
貸室2	87.47㎡ (26.46坪)
貸室3	87.47㎡ (26.46坪)
貸室4	185.44㎡ (56.10坪)
Total	565.33㎡ (171.02坪)



■ 屋上（11階）

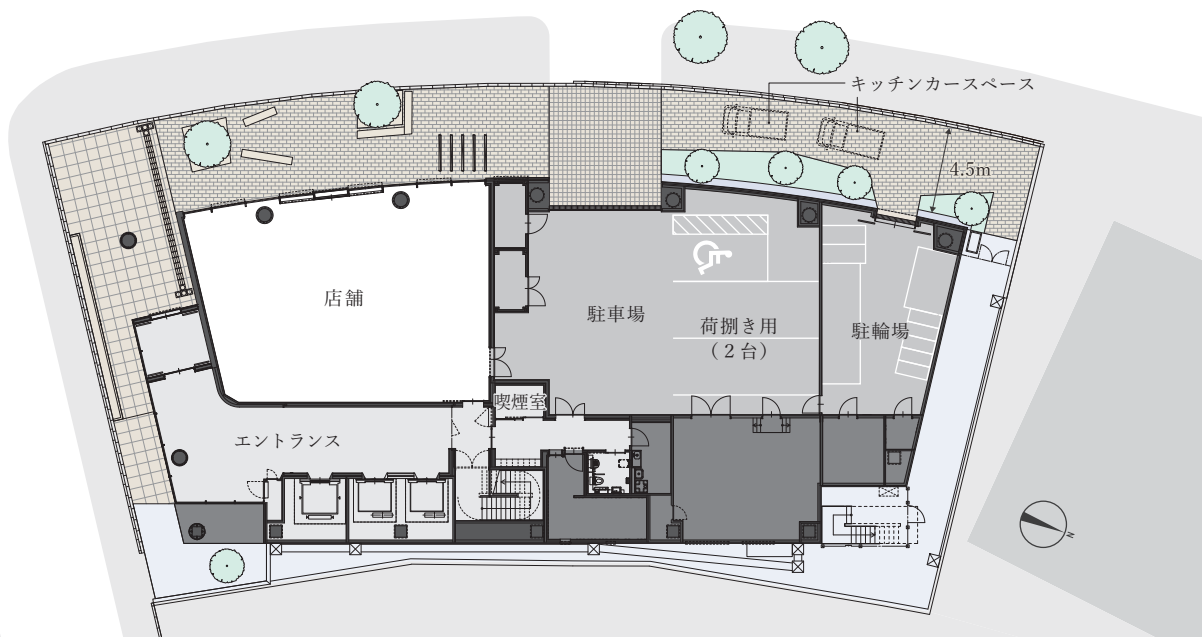
- ・テナント専用の貸会議室（時間貸し／収容人数12名）を設置
- ・眺望のよい屋上テラスと、屋上テラスと一体となった明るく開放的な共用パントリーを計画



1/400

■ 配置図（1階）

- ・1階には店舗を誘致
- ・歩行空間を広く確保し、ゆとりあるアプローチを計画
- ・前面道路沿いにキッチンカー営業が可能なオープンスペースを計画
- ・契約車両の駐車場は近隣に確保



1/400

多様なニーズに応える充実したオフィススペック

天井高2.8mのゆとりある空間に、ヘビーデューティーゾーン(床荷重1,000kg/㎡)、OAフロア100mmなど、充実した仕様で多様なニーズに応えます。



共用施設

快適なビジネスライフを支えるゆとりある共用空間



貸室概要

基準階貸室面積	565.33㎡（171.02坪）
天井高	2.8m
天井方式	グリッドシステム天井
照明	LED照明
構造床荷重	500 kg/㎡（ヘビーデューティゾーン1,000 kg/㎡）
床方式	OAフロアH=100
電気容量	60VA/㎡（増設対応可能）
空調	完全個別空調
入退室システム	電気錠・非接触式カードリーダー

建物概要

名称	九勸末広通りビル	階数	地上11階
所在地	福岡市博多区博多駅前三丁目79, 80, 81, 82, 83, 84	高さ	最高高さ 46.8m
交通	JR博多駅 博多口より徒歩5分	駐車場	自動車3台（荷捌き用2台、HCP 1台）
竣工	2023年 4月		附置義務駐車台数 21台（18台 隔地駐車）
事業主	九州勧業株式会社、鹿島建設株式会社	駐輪場	バイク 2台 自転車 37台 原付 5台
設計・施工	鹿島建設株式会社	エレベーター（乗用）	乗用15人乗り 2基
用途	事務所・店舗・駐車場	（非常用）	人荷用17人乗り 1基
敷地面積	1,202.29㎡（363.69坪）	電力引込	高圧6.6 kV、1回線受電
建築面積	784.76㎡（237.39坪）	発電機	防災兼保安用発電機 1基
延床面積	7,818.51㎡（2,365.10坪）	通信	光ケーブル引込対応
施工床面積	8,037.33㎡（2,431.29坪）	空調方式	電気式ビル用マルチエアコン
構造	鉄骨造（柱CFT造）	設備増設スペース	屋上設備スペース

INFORMATION



九州勧業株式会社

〒812-0025 福岡市博多区店屋町8番24号
TEL.092-291-8291（代表） / FAX.092-281-7383



鹿島建設株式会社 九州支店

〒812-8513 福岡市博多区博多駅前3丁目12番10号
TEL.092-481-8016（テナント担当） / FAX.092-481-8023