

物件概要

所在地	仙台市青葉区中央三丁目4-6ほか（地番）		
交通	JR「仙台」駅 徒歩6分		
敷地面積	1,348㎡（408坪）		
延床面積	11,657㎡（3,526坪）		
竣工	2025年5月（予定）		
建物用途	事務所、店舗、駐車場		
主要構造	地上S造（柱CFT）、地下RC造、付加制震		
階数	地上11階、地下1階、塔屋1階		
	事務所(基準階)	3～11階（9層）	
	事務所	2階	
	店舗	1階	
駐車場	機械式：32台（ハイルーフ：8台、EV車対応：6台）、荷捌き：1台		
駐輪場	自転車：63台、自動二輪：3台、原付：4台		

貸室概要

貸室面積	8,145㎡（2,464坪）		
11～9階	853㎡（258坪）/フロア		
8～7階	789㎡（239坪）/フロア		
6～3階	790㎡（239坪）/フロア		
2階	276㎡（83坪）、305㎡（92坪）、計581㎡（175坪）		
1階	172㎡（52坪）、91㎡（28坪）、計263㎡（80坪）		
天井高（2～11階）	2,800mm		
天井高（1階）	3,400mm		
基準階0Aフロア	100mm		
床荷重	500kg/㎡（ヘビーデューティーゾーン1,000kg/㎡）		
分割対応	最大5分割/フロア（最小区画73㎡（22.08坪））		

設備概要

電灯・コンセント容量	60VA/㎡		
エレベーター	17人乗り3基		
天井・照明設備	システム天井		
空調設備	個別空調方式（空冷ヒートポンプ方式ビル用マルチ） 室外機増設スペースあり		
B C P	最大72時間非常用電気供給。（貸室は15VA/㎡） テナント専用非常用発電機設置スペースあり（最大100kVA×2基）		
セキュリティ	非接触ICカードによる入退室管理。 オプション：EV不停止制御によるフロアセキュリティ		

※ 本資料の掲載内容は2024年1月現在のものであり、設計/行政協議等により今後変更となる場合があります。

（仮称）仙台中央三丁目プロジェクト

【問い合わせ先】

鹿島建設株式会社 東北支店 開発部

担当：関・加藤 TEL：022-261-7521

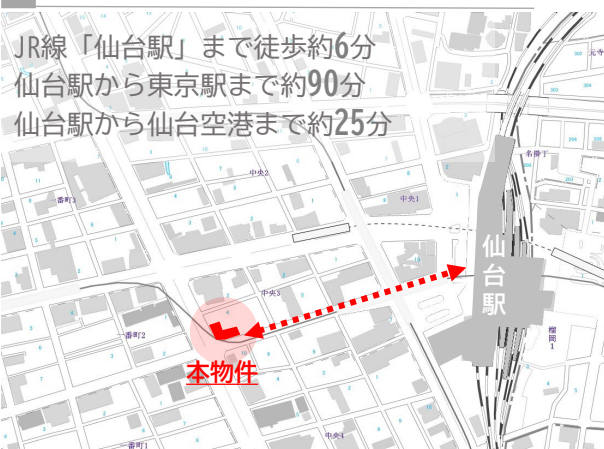


主要大通りの角地に立地するランドマーク



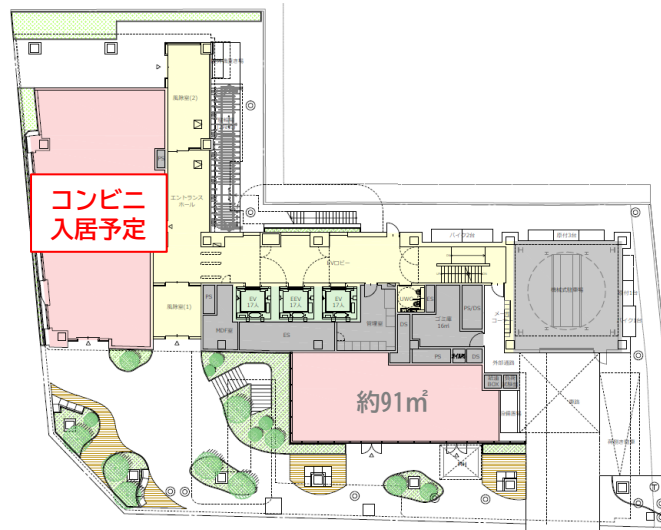
仙台駅がみえる至近の立地

JR線「仙台駅」まで徒歩約6分
 仙台駅から東京駅まで約90分
 仙台駅から仙台空港まで約25分

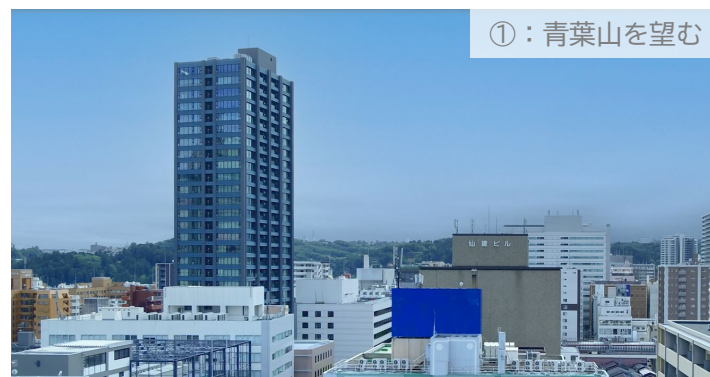


- 安心・安全な制震構造
- 最大72時間の非常用電源供給
- 緑豊かな賑わいある公開空地

1階商業フロア



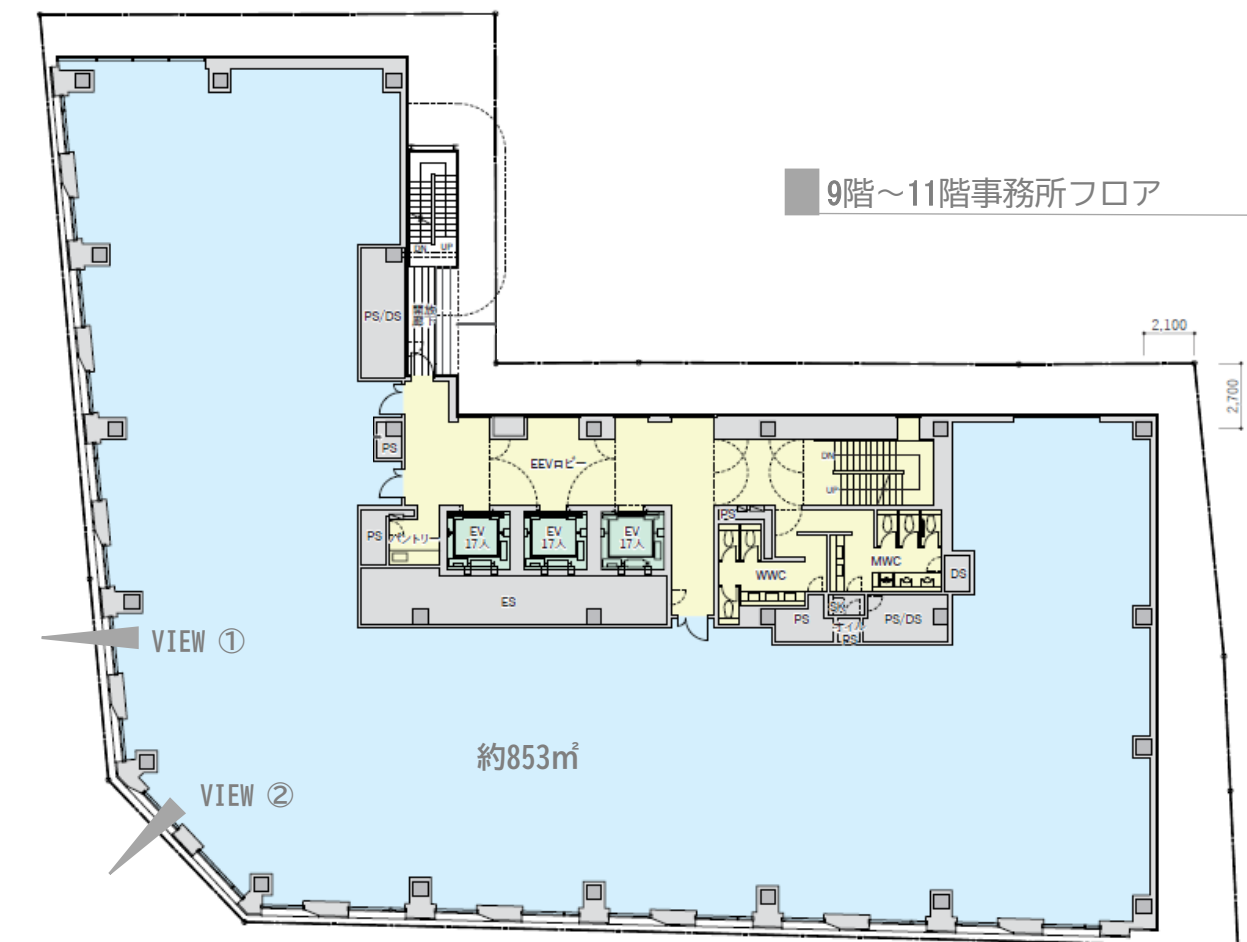
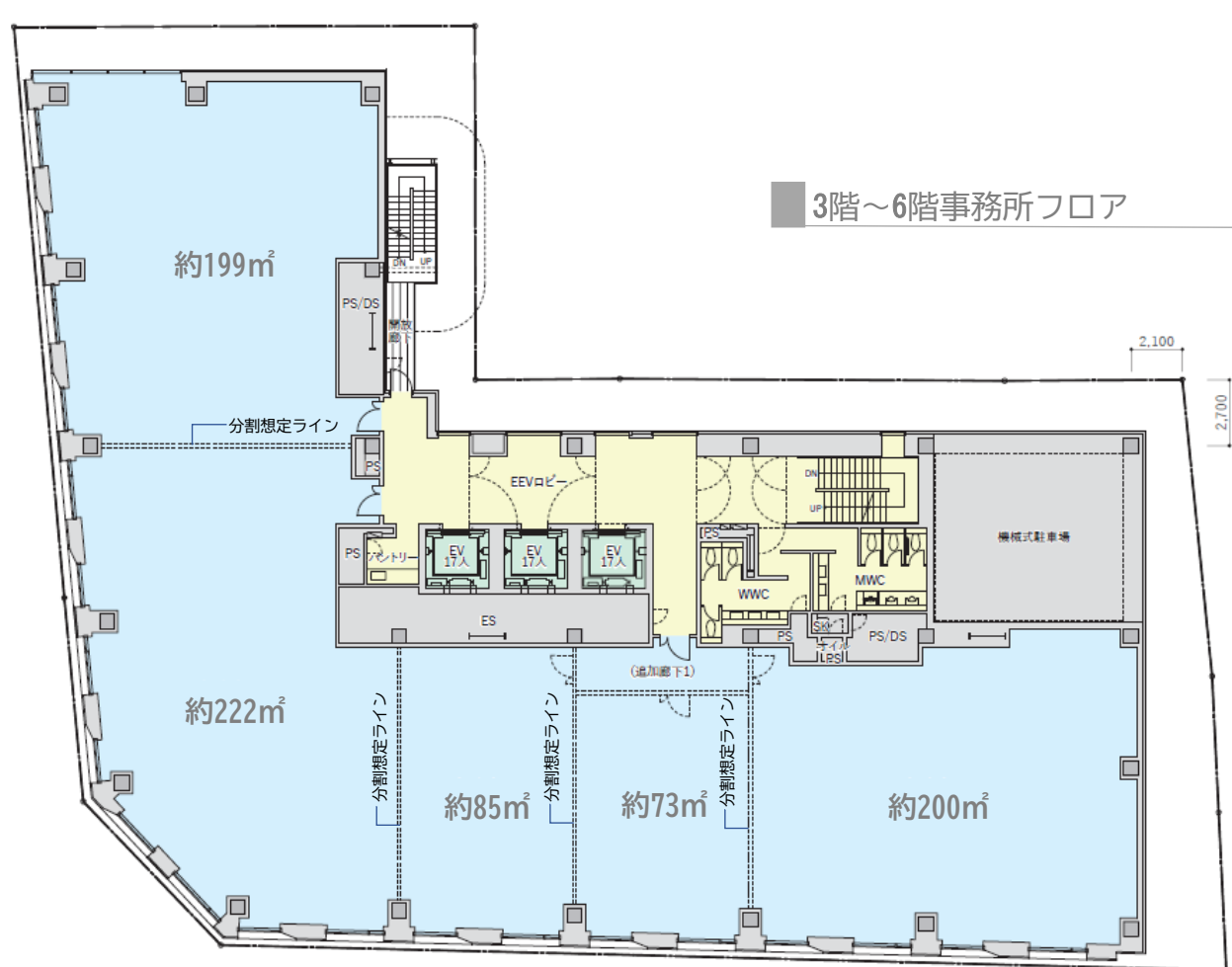
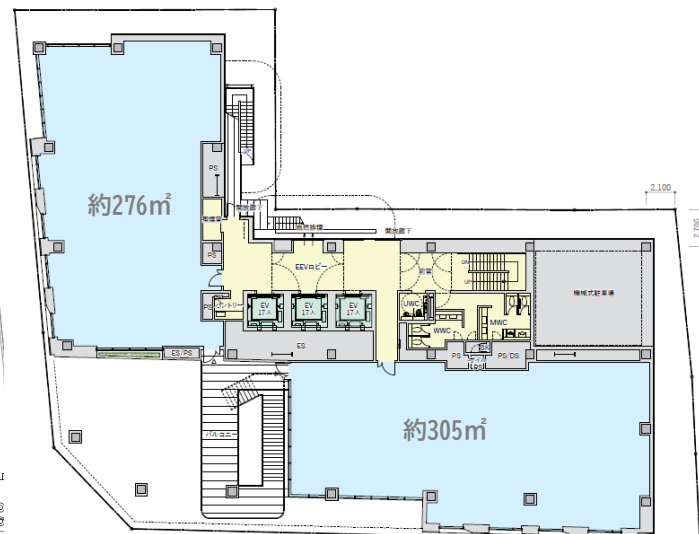
開放感ある良好な眺望 (11階相当高さより)



光あふれるエレベータホール (イメージ)



2階事務所フロア (外部階段で直接アクセス可)



※ 本資料の掲載内容は2024年1月現在のものであり、設計/行政協議等により今後変更となる場合があります。