

## 建築概要

名称	志木ペアクレセント
所在地	埼玉県志木市館 2-6-11
建物用途	事務所・店舗
敷地面積	258,248 m <sup>2</sup> (78,120 坪) ※志木ニュータウン全体の敷地面積 (一団地認定)
建築面積	1,307.28 m <sup>2</sup> (395.45 坪)
延床面積	5,774.01 m <sup>2</sup> (1,746.64 坪)
規模	地上4階(うち塔屋1階)、地下1階
構造	鉄骨鉄筋コンクリート造
駐車場	月極駐車場8台(1階)、時間貸駐車場38台(地下1階)
設計・施工	鹿島建設株式会社
竣工	1994年3月

## 貸室概要

貸主	鹿島建設株式会社
貸室総面積	2,265.00 m <sup>2</sup> (685.16 坪)
天井高	2,800mm (3階のみ 2,600mm)
床荷重	300kg/ m <sup>2</sup>
情報通信設備	光ケーブル (MDFまで引き込み)
空調設備	室内個別空調 (3階のみ)

## 設備概要

受変電設備	6.6kv 高圧受電、受変電設備容量 1,050KVA
テレビ共聴設備	地上デジタル放送対応
防犯設備	機械警備システム
給湯設備	各階貯湯式電気給湯器
衛生設備	各区画衛生設備設置可能
昇降機設備	エレベーター・エスカレーター 各1基
その他	AED (自動体外式除細動器) 設置



### 鹿島建設株式会社

開発事業本部 資産マネジメント事業部

〒107-8348 東京都港区赤坂 6-5-11

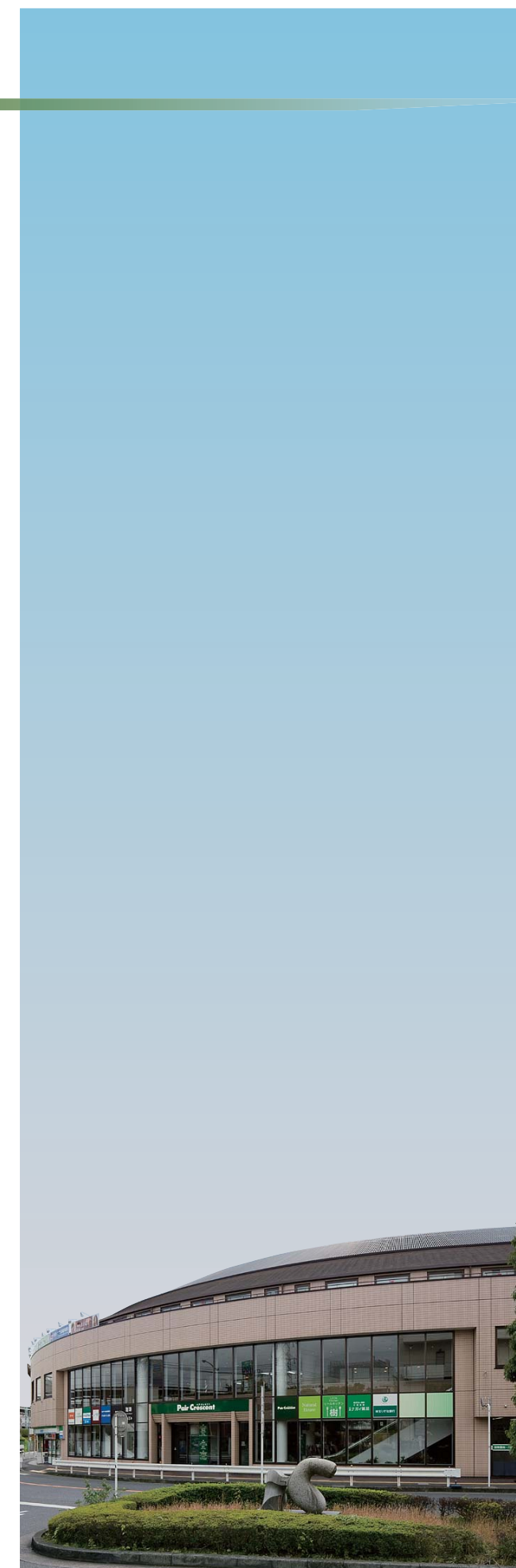
TEL. 03-6630-2082

FAX. 03-5544-1739

※本パンフレットの掲載内容は2024年2月現在のものであり、今後変更となる場合があります。

# 志木ペアクレセント

## Shiki Pair Crescent



Pair Crescent

## LOCATION & ACCESS

池袋から約22分。埼玉県志木市『志木ニュータウン』の入口、東武東上線『柳瀬川』駅前(徒歩1分)に位置します。東京メトロ有楽町線、副都心線との相互乗入で、都心からのアクセスにも優れています。

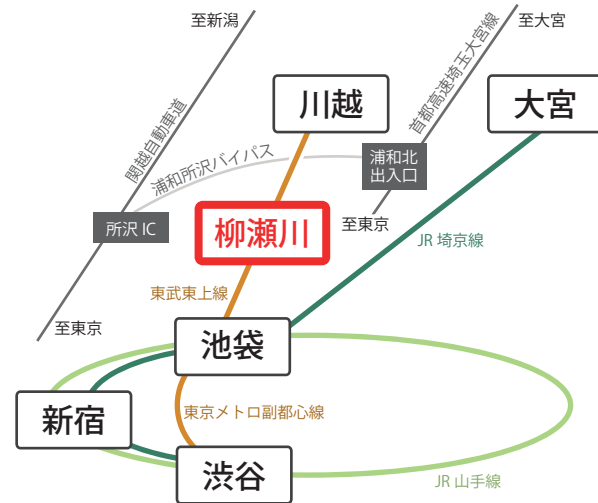


電車でのアクセス

「池袋」駅から…22分 「渋谷」駅から…35分

「新宿」駅から…32分 「大宮」駅から…20分

※2012年1月時点の最短所要時間です。



お車でのアクセス

○関越自動車道 所沢IC…約4km

○首都高速道路埼玉大宮線 浦和北出入口…約8km

## SHIKI PAIR CRESCENT

【志木ペアクレセント】は1・2階に郵便局等の商業フロアを設け、3階にオフィス・クリニックフロアを配した、地域密着型の駅前複合施設です。



SHOP



コンビニエンスストア



ドラッグストア



GOURMET



軽食



SERVICE



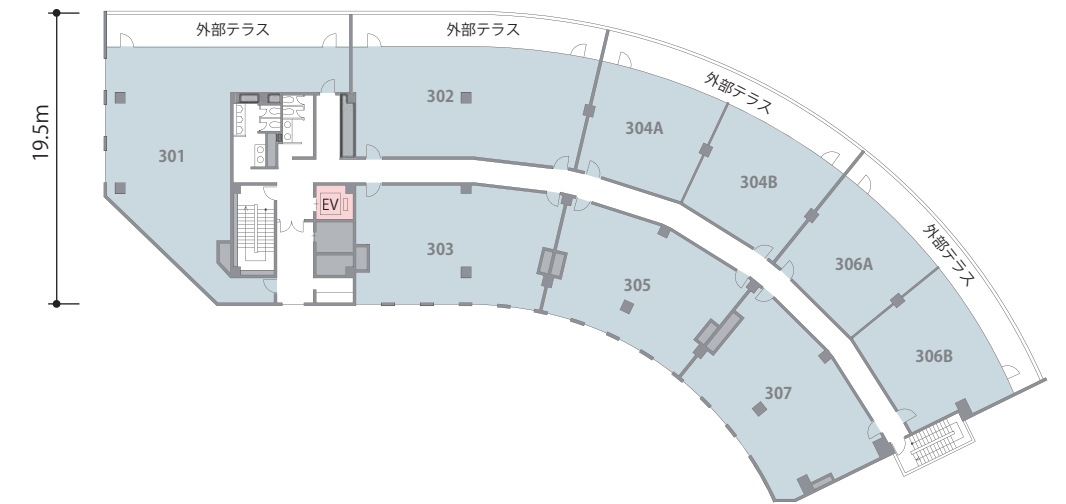
クリニック  
(内科・耳鼻咽喉科・歯科)



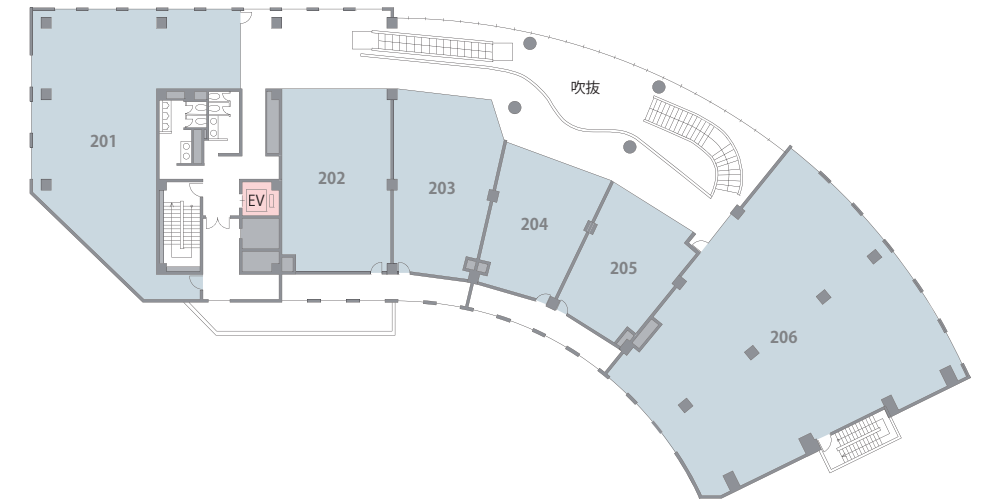
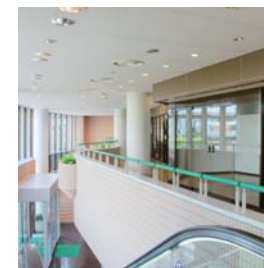
郵便局・銀行ATM

## FLOOR PLAN

### 3F クリニック・オフィスフロア



### 2F 商業フロア



### 1F 商業フロア

